



IN251100344V02\_UK\_FR\_DE\_ES\_IT\_US\_CA

**A20-640V00**



Original instructions  
Instructions d'origine  
Originalbetriebsanleitung  
Instrucciones originales  
Istruzioni originali

**EN\_IMPORTANT, RETAIN FOR FUTURE REFERENCE: READ CAREFULLY.**

**FR\_IMPORTANT : A LIRE ATTENTIVEMEN ET A CONSERVER POUR VOUS Y REFERER  
ULTERIEUREMENT**

**ES\_IMPORTANTE, LEA Y GUARDE PARA FUTURAS REFERENCIAS.**

**DE\_WICHTIG! SORGFÄLTIG LESEN UND FÜR SPÄTER NACHSCHLAGEN AUFBEWAHREN.**

**IT\_IMPORTANTE! CONSERVARE IL PRESENTE MANUALE PER FUTURO RIFERIMENTO E  
LEggerlo ATTENTAMENTE.**

① x 1



② x 4



③ x 1



④ x 1



⑤ x 1



⑥ x 4



⑦ x 1



⑧ x 12



⑨ x 12



⑩ x 12



⑪ x 4



EN

## WARNINGS & PRECAUTIONS

**Warning:** Ensure the power cord is kept away from water and heat sources. Electrical shock hazard may occur if the cord is damaged or wet.

**Warning:** Do not exceed the maximum load capacity of the sink basin. Overloading may cause structural damage and personal injury.

**Caution:** Use only recommended tools for assembly. Power tools may strip or damage components, leading to instability.

**Warning:** This product is designed for residential use only. Not intended for commercial or industrial applications.

**Caution:** Use only potable water. Avoid freezing temperatures, as ice expansion may damage internal components. Drain all water before storing in cold conditions.

**Caution:** Do not use abrasive cleaners or bleach. Harsh chemicals may damage the sink surface and plumbing.

**Warning:** This product contains small parts. Keep away from children under 3 years old to prevent choking hazard.

**Caution:** Handle components with care during assembly. Edges may be sharp and cause cuts if not handled properly.

FR

## AVERTISSEMENTS & PRÉCAUTIONS

**Avertissement :** Veillez à garder le cordon d'alimentation à l'écart de l'eau et des sources de chaleur. Un risque de choc électrique existe en cas de dommage ou d'humidité du cordon.

**Avertissement :** Ne dépassez pas la capacité de charge maximale de la cuvette de lavabo. Une surcharge peut entraîner des dommages structurels et des blessures corporelles.

**Précaution :** N'utilisez que les outils recommandés pour l'assemblage. Les outils électriques peuvent déformer ou endommager les composants, entraînant une instabilité.

**Avertissement :** Ce produit est conçu exclusivement pour usage résidentiel. Non destiné à des applications commerciales ou industrielles.

**Précaution :** N'utilisez que de l'eau potable. Évitez les températures de congélation, car l'expansion de la glace peut endommager les composants internes. Vidangez toute l'eau avant stockage en conditions froides.

**Précaution :** N'utilisez pas de nettoyeurs abrasifs ou de javel. Les produits chimiques agressifs peuvent endommager la surface du lavabo et les tuyauteries.

**Avertissement :** Ce produit contient des pièces petites. Tenir hors de portée des enfants de moins de 3 ans pour éviter le risque de suffocation.

**Précaution :** Manipulez les composants avec précaution lors de l'assemblage. Les bords peuvent être tranchants et causer des coupures si la manipulation est incorrecte.

DE

## WARNUNGEN & VORSICHTSMASSNAHMEN

**Warnung :** Halten Sie das Netzkabel von Wasser und Wärmequellen fern. Bei beschädigtem oder nassem Kabel besteht Stromschlaggefahr.

**Warnung :** Überschreiten Sie nicht die maximale Belastbarkeit der Spülbecken. Überlastung kann strukturelle Schäden und Personenschäden verursachen.

**Vorsicht :** Nutzen Sie nur empfohlene Werkzeuge für die Montage. Elektrowerkzeuge können Bauteile abnutzen oder beschädigen, was zu Instabilität führt.

**Warnung** : Dieses Produkt ist ausschließlich für den Wohnbereich vorgesehen. Nicht für kommerzielle oder industrielle Anwendungen geeignet.

**Vorsicht** : Nutzen Sie nur Trinkwasser. Vermeiden Sie Frosttemperaturen, da die Ausdehnung von Eis innere Bauteile beschädigen kann. Leeren Sie vor der Lagerung bei kalten Bedingungen vollständig das Wasser ab.

**Vorsicht** : Verwenden Sie keine scheuernden Reiniger oder Bleichmittel. Aggressive Chemikalien können die Oberfläche des Spülbeckens und die Rohrleitung beschädigen.

**Warnung** : Dieses Produkt enthält kleine Teile. Vor Kindern unter 3 Jahren aufbewahren, um Erstickungsgefahr zu vermeiden.

**Vorsicht** : Handhaben Sie die Bauteile bei der Montage vorsichtig. Die Kanten können scharf sein und bei unsachgemäßer Handhabung Schnittverletzungen verursachen.

---

**ES**

## ADVERTENCIAS Y PRECAUCIONES

**Advertencia** : Mantenga el cable de alimentación alejado del agua y de fuentes de calor. Existe riesgo de electrocución si el cable está dañado o húmedo.

**Advertencia** : No exceda la capacidad máxima de carga de la fregadera. La sobrecarga puede causar daños estructurales y lesiones personales.

**Precaución** : Use solo las herramientas recomendadas para el montaje. Las herramientas eléctricas pueden desgastar o dañar los componentes, lo que lleva a inestabilidad.

**Advertencia** : Este producto está diseñado exclusivamente para uso residencial. No está destinado a aplicaciones comerciales o industriales.

**Precaución** : Use solo agua potable. Evite temperaturas de congelación, ya que la expansión del hielo puede dañar los componentes internos. Drene todo el agua antes de almacenarlo en condiciones frías.

**Precaución** : No use limpiadores abrasivos ni lejía. Los productos químicos agresivos pueden dañar la superficie de la fregadera y las tuberías.

**Advertencia** : Este producto contiene piezas pequeñas. Manténgalo alejado de niños menores de 3 años para evitar el riesgo de asfixia.

**Precaución** : Maneje los componentes con cuidado durante el montaje. Los bordes pueden ser afilados y causar cortes si no se manipulan correctamente.

---

**IT**

## AVVERTENZE E PRECAUZIONI

**Avvertimento** : Tenere il cavo di alimentazione lontano dall'acqua e dalle fonti di calore. È presente rischio di scossa elettrica se il cavo è danneggiato o bagnato.

**Avvertimento** : Non superare la capacità massima di carico della lavandina. Un sovraccarico può causare danni strutturali e lesioni personali.

**Precauzione** : Usare solo gli strumenti consigliati per l'assemblaggio. Gli strumenti elettrici possono danneggiare o sfilacciare i componenti, portando a instabilità.

**Avvertimento** : Questo prodotto è progettato esclusivamente per uso residenziale. Non destinato a applicazioni commerciali o industriali.

**Precauzione** : Usare solo acqua potabile. Evitare temperature di congelazione, poiché l'espansione del ghiaccio può danneggiare i componenti interni. Vuotare completamente l'acqua prima di immagazzinare in condizioni fredde.

**Precauzione** : Non usare detergenti abrasivi o candeggina. I prodotti chimici aggressivi possono danneggiare la superficie della lavandina e le tubazioni.

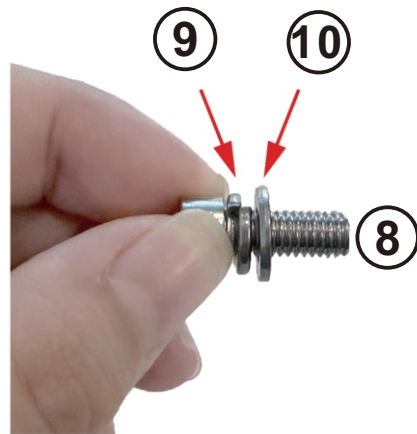
**Avvertimento** : Questo prodotto contiene parti piccole. Tenere lontano da bambini under 3 anni per evitare il rischio di soffocazione.

**Precauzione** : Maneggiare i componenti con cautela durante l'assemblaggio. I bordi potrebbero essere taglienti e causare tagli in caso di manipolazione non corretta.

**STEP 1**

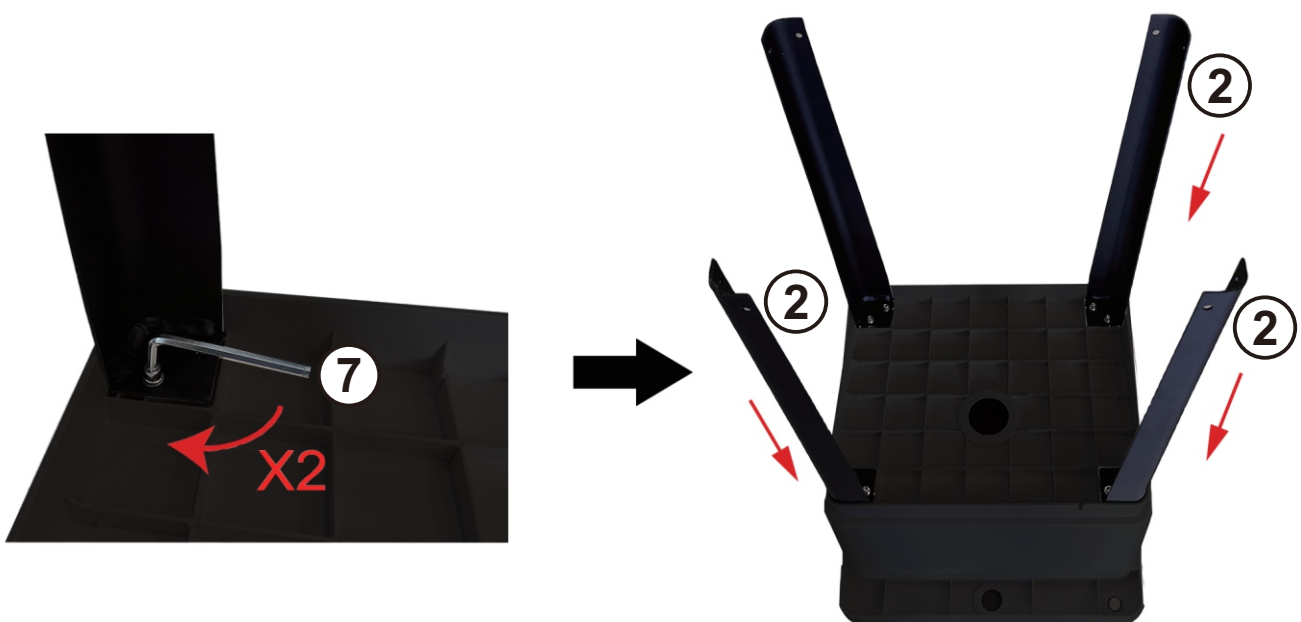
Place the soap sink upside down and then insert the iron legs into the grooves on the bottom of the soap sink.

The sequence for M6 screw assembly is as follows: first the spring washer, and then the flat washer.

**STEP 2**

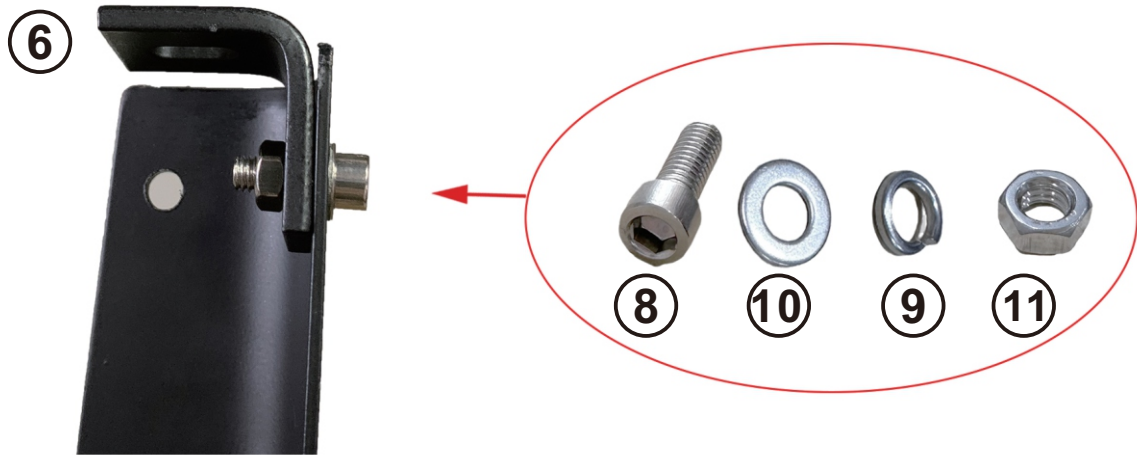
Align the screws with the holes, and then use a L-shaped hex wrench to secure and tighten them.

Turn the inverted sink upright, with the main opening facing upwards.

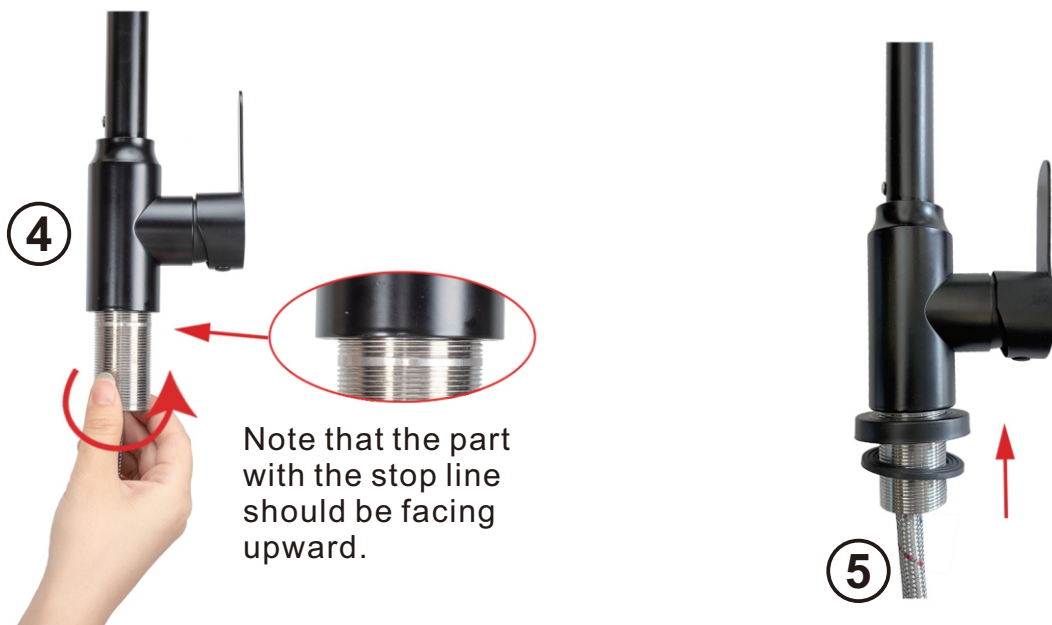


**STEP 3**

Attach the L-shaped leveling pad if needed.

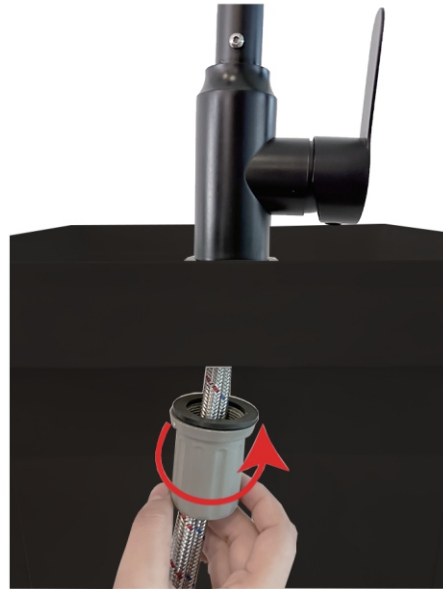
**STEP 4**

Thread the metal base through the cold water hoses and screw it onto the bottom of the faucet.



**STEP 5**

Assemble the rest parts accordingly.

**STEP 6**

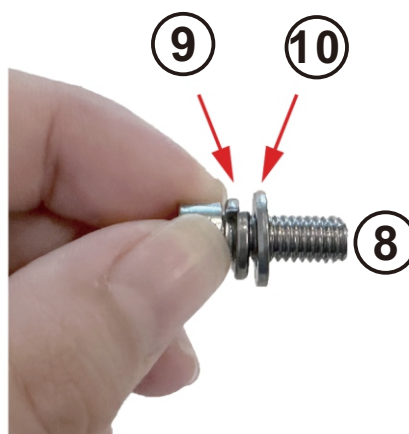
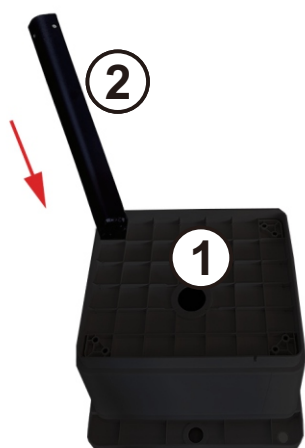
Disassemble the Drain assembly, place the small components into the drain assembly.



## ÉTAPE 1

Posez le lavabo à savon à l'envers, puis insérez les pieds en fer dans les rainures situées sur le fond du lavabo.

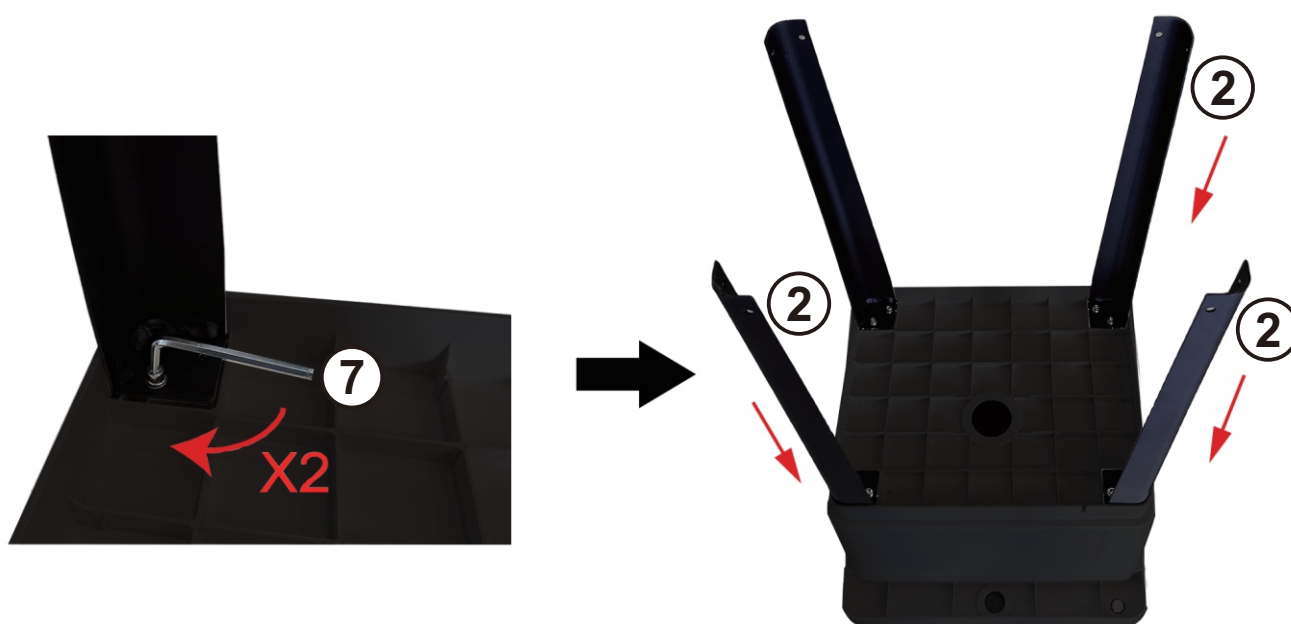
Séquence d'assemblage des vis M6 : d'abord la rondelle à ressort, puis la rondelle plate.



## ÉTAPE 2

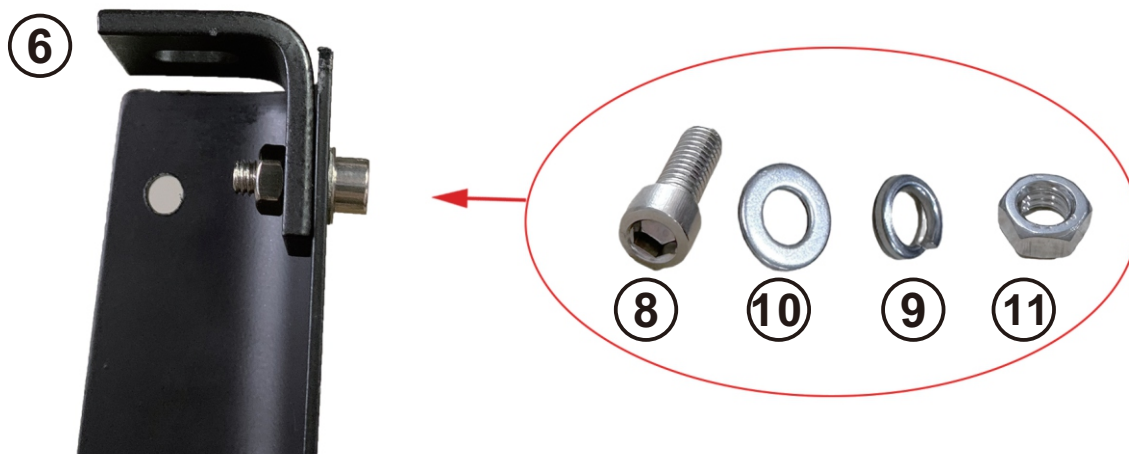
Alignez les vis avec les trous, puis utilisez une clé hexagonale en L pour les fixer et les serrer fermement.

Retournez le lavabo (maintenant à l'endroit), avec l'ouverture principale vers le haut.



## ÉTAPE 3

Fixez la semelle de nivellement en L si nécessaire.



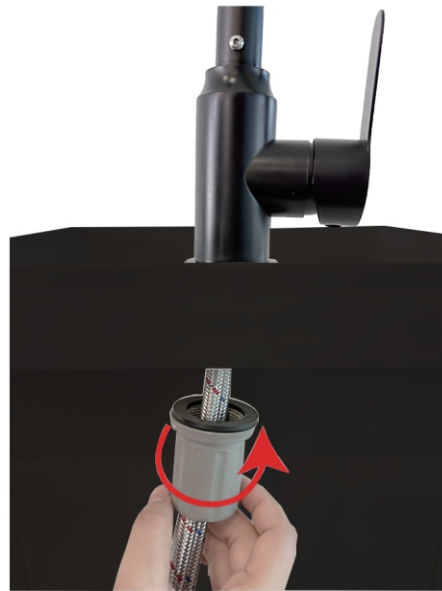
## ÉTAPE 4

Passez la base métallique à travers les tuyaux d'eau froide, puis vissez-la sur le fond du robinet.



## ÉTAPE 5

Assemblez les autres pièces selon les instructions.



## ÉTAPE 6

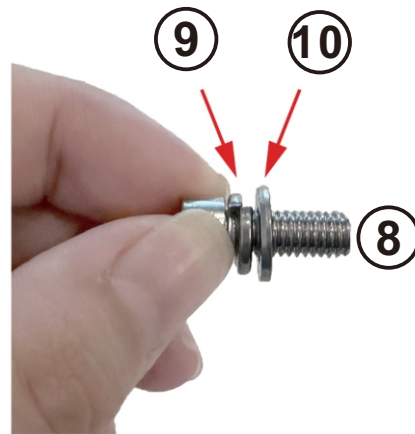
Démontez l'ensemble de drainage, puis placez les petites composantes dans l'ensemble de drainage.



**SCHRITT 1**

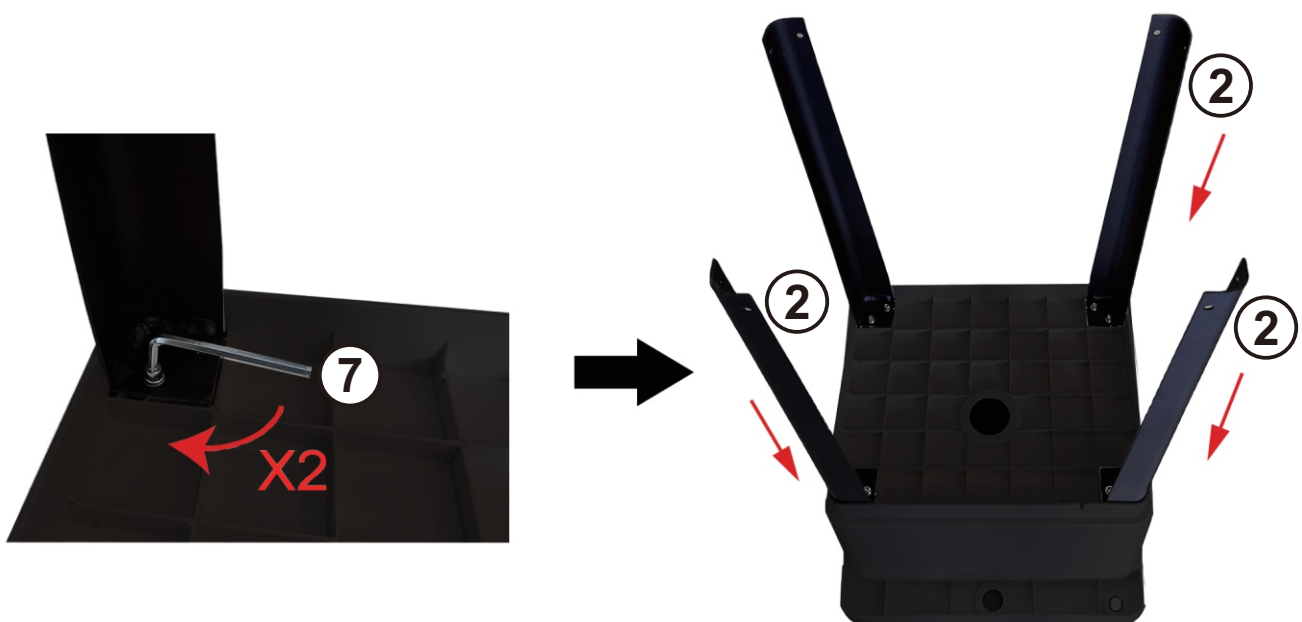
Stellen Sie das Seifen-Spülbecken auf die Rückseite und stecken Sie die Eisenbeine in die Nuten am Boden des Seifen-Spülbeckens.

Montagesequenz für die M6-Schrauben: zuerst die Federunterlegscheibe, dann die flache Unterlegscheibe.

**SCHRITT 2**

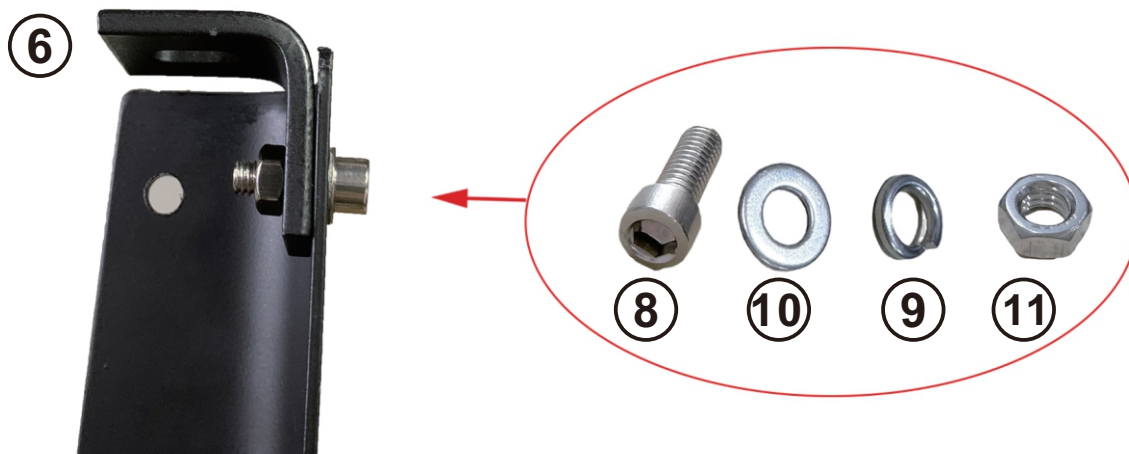
Ausrichten Sie die Schrauben mit den Löchern und befestigen Sie sie mit einem L-förmigen Innensechskant-Schlüssel fest.

Drehen Sie das umgedrehte Spülbecken wieder um, sodass die Hauptöffnung nach oben zeigt.

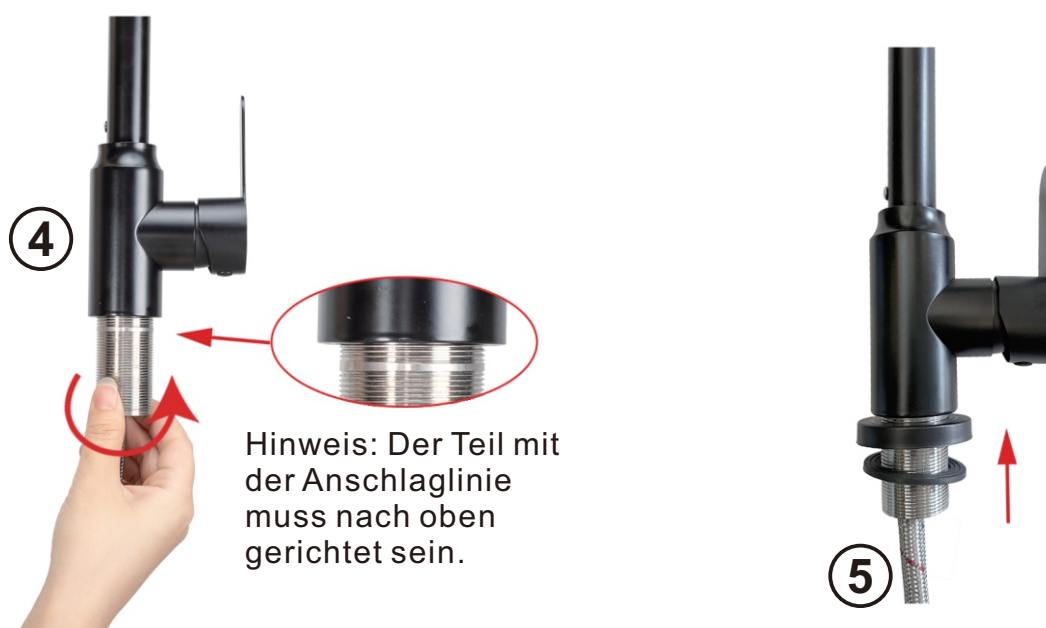


**SCHRITT 3**

Montieren Sie die L-förmige Nivelliereinlage, falls erforderlich.

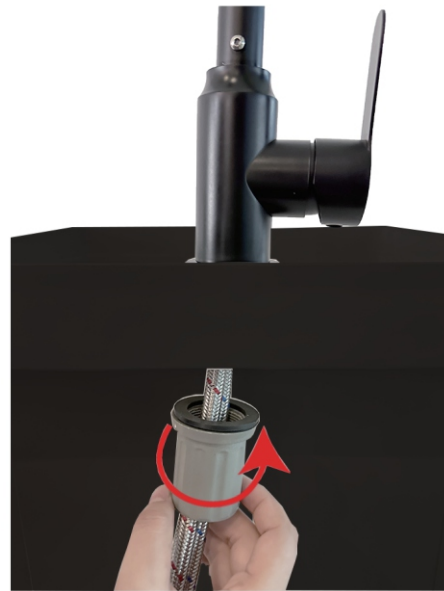
**SCHRITT 4**

Führen Sie die Metallbasis durch die Kaltwasser-Schläuche und schrauben Sie sie an den Boden des Wasserhahns.



**SCHRITT 5**

Montieren Sie die übrigen Teile entsprechend den Anweisungen.

**SCHRITT 6**

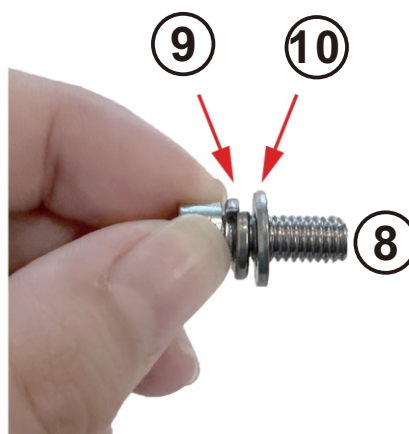
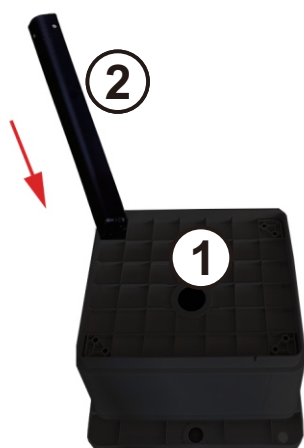
Demontieren Sie die Ablaufeinheit und legen Sie die kleinen Bauteile in die Ablaufeinheit.



**PASO 1**

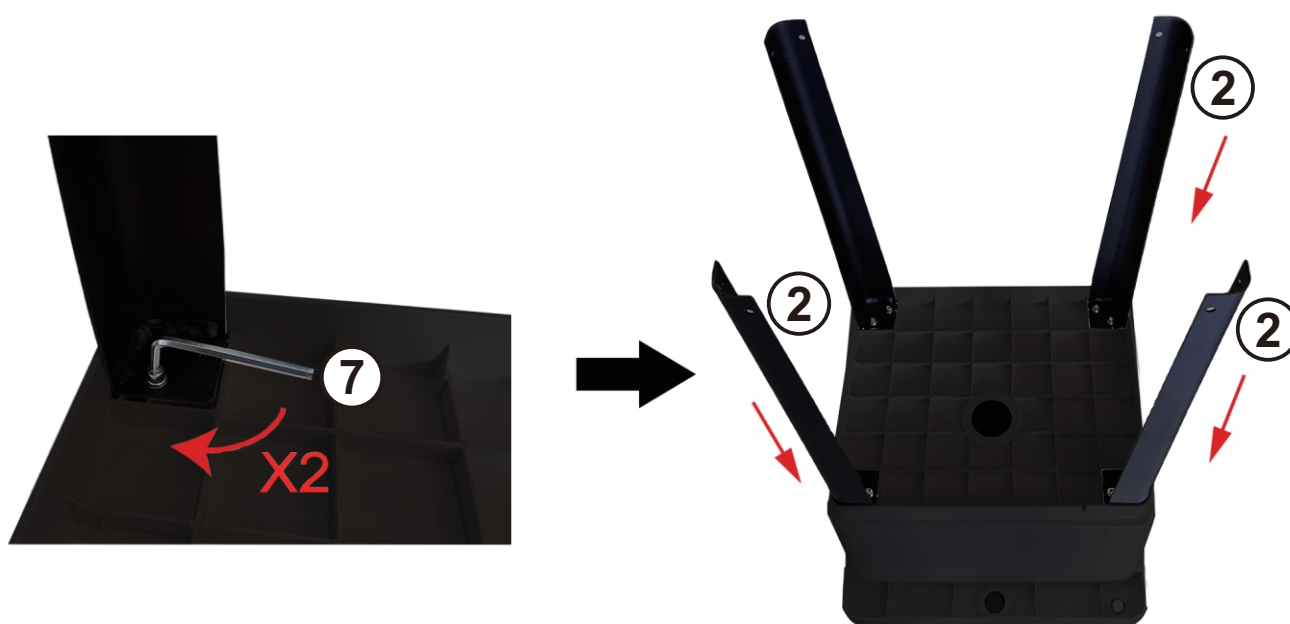
Coloque la fregadera de jabón boca abajo, luego inserte las patas de hierro en las ranuras de la base de la fregadera.

Secuencia de montaje de los tornillos M6 : primero la arandela de resorte, luego la arandela plana.

**PASO 2**

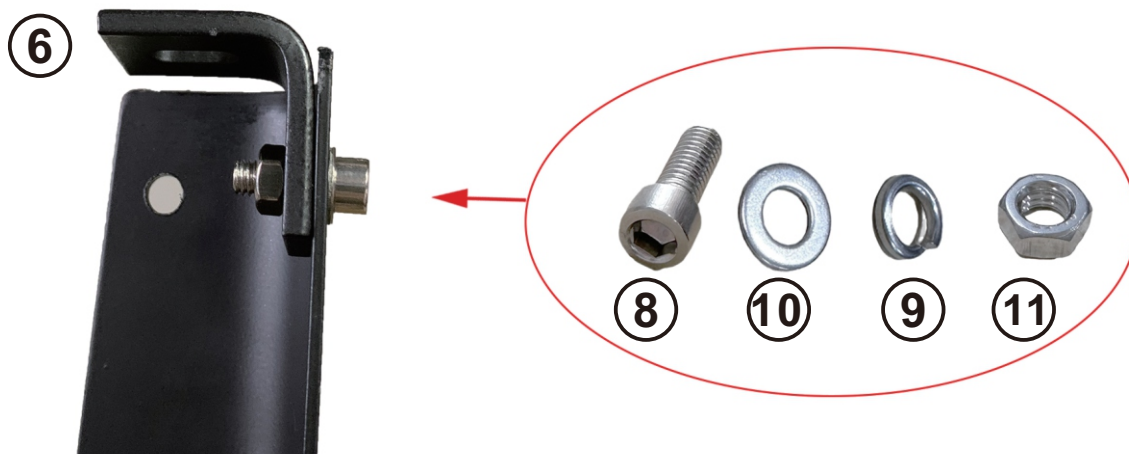
Alinee los tornillos con los orificios, luego use una llave hexagonal en forma de L para fijarlos y apriételos firmemente.

Voltee la fregadera (ahora en posición correcta), con la apertura principal hacia arriba.



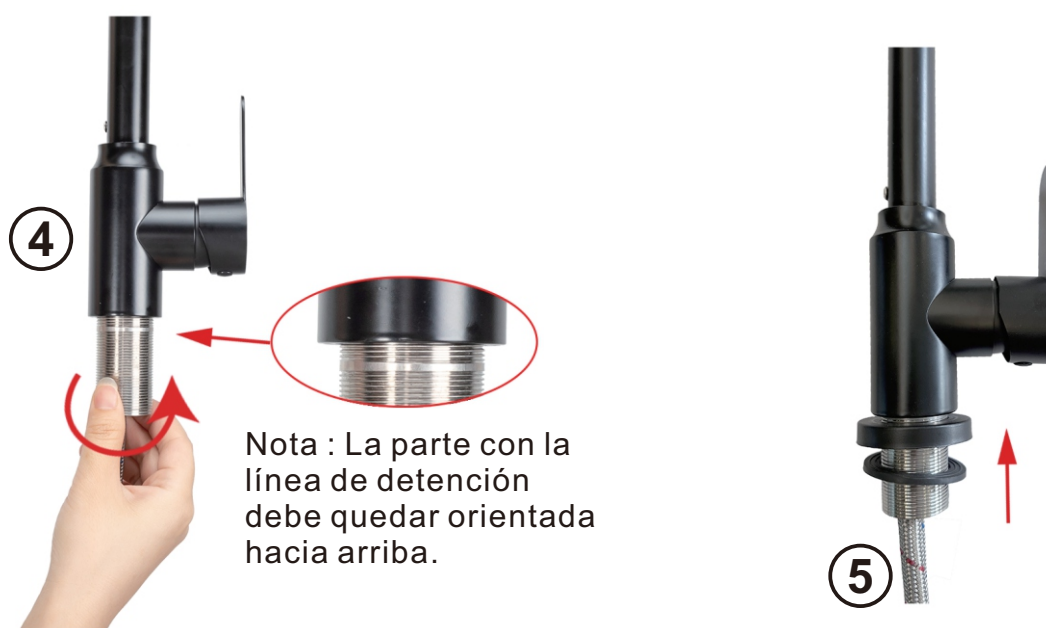
## PASO 3

Monte la almohadilla niveladora en forma de L si es necesario.



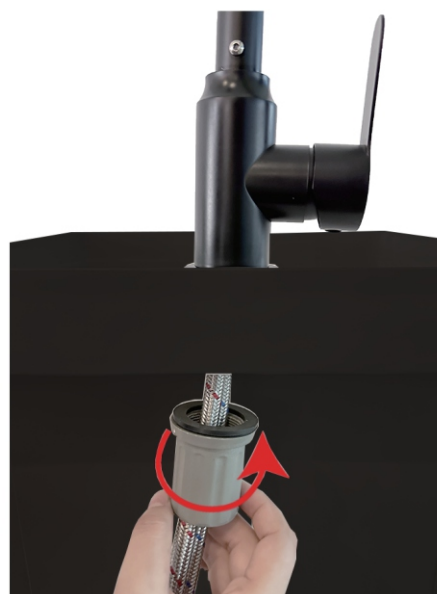
## PASO 4

Pase la base metálica a través de los tubos de agua fría, luego atorníllela a la base del grifo.



**PASO 5**

Monte el resto de las piezas según las instrucciones.

**PASO 6**

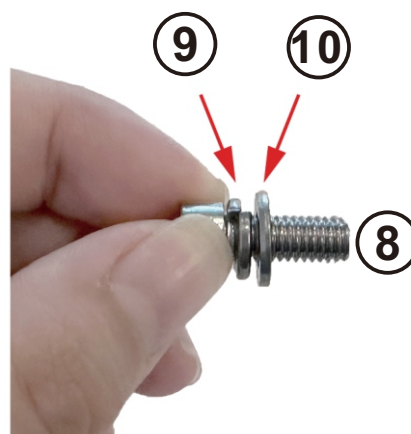
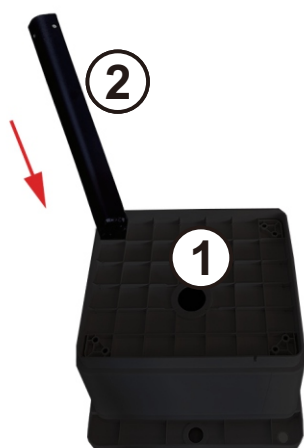
Desmonte el conjunto de desagüe, luego coloque los pequeños componentes en el conjunto de desagüe.



**PASSAGGIO 1**

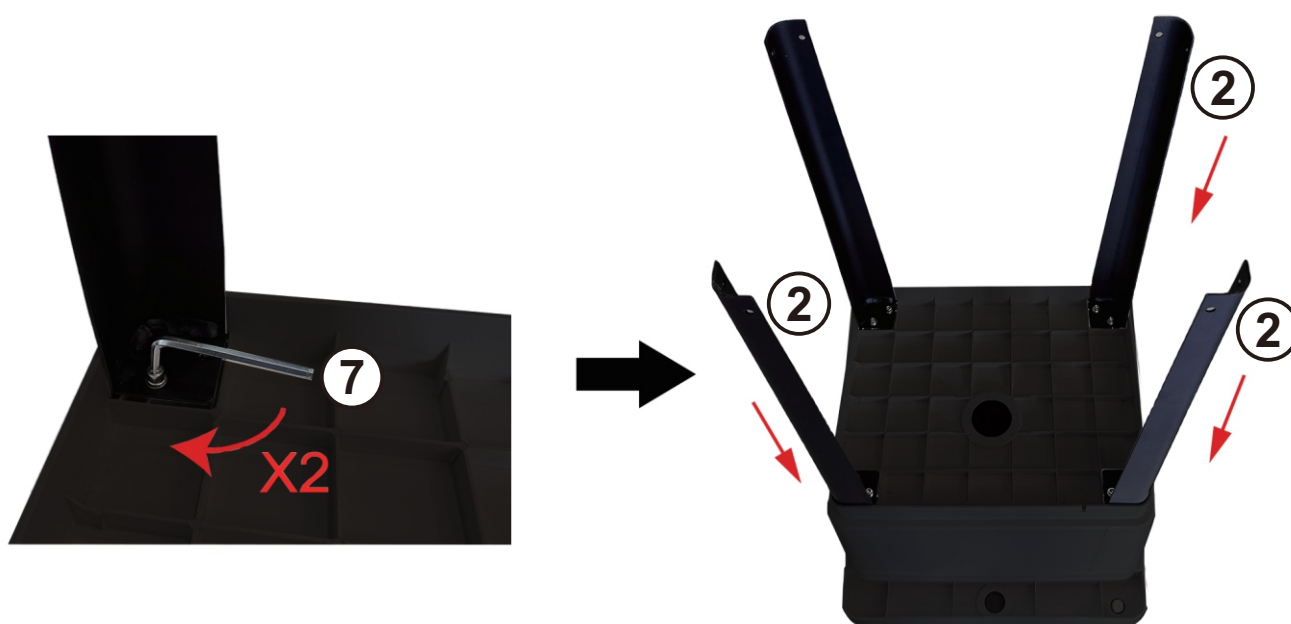
Posizionare la lavandina per il sapone a faccia in giù, quindi inserire le zampe di ferro nelle scanalature presenti nella base della lavandina.

Sequenza di assemblaggio delle viti M6 : prima la rondella a molla, poi la rondella piatta.

**PASSAGGIO 2**

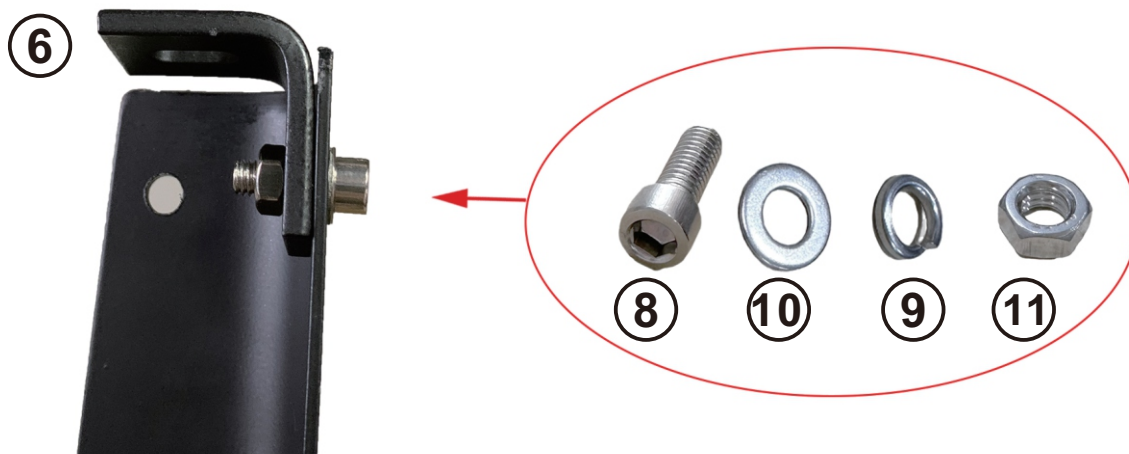
Allineare le viti con i fori, quindi usare una chiave esagonale a forma di L per fissarle e stringerle saldamente.

Girare la lavandina invertita nella posizione corretta, con l'apertura principale verso l'alto.

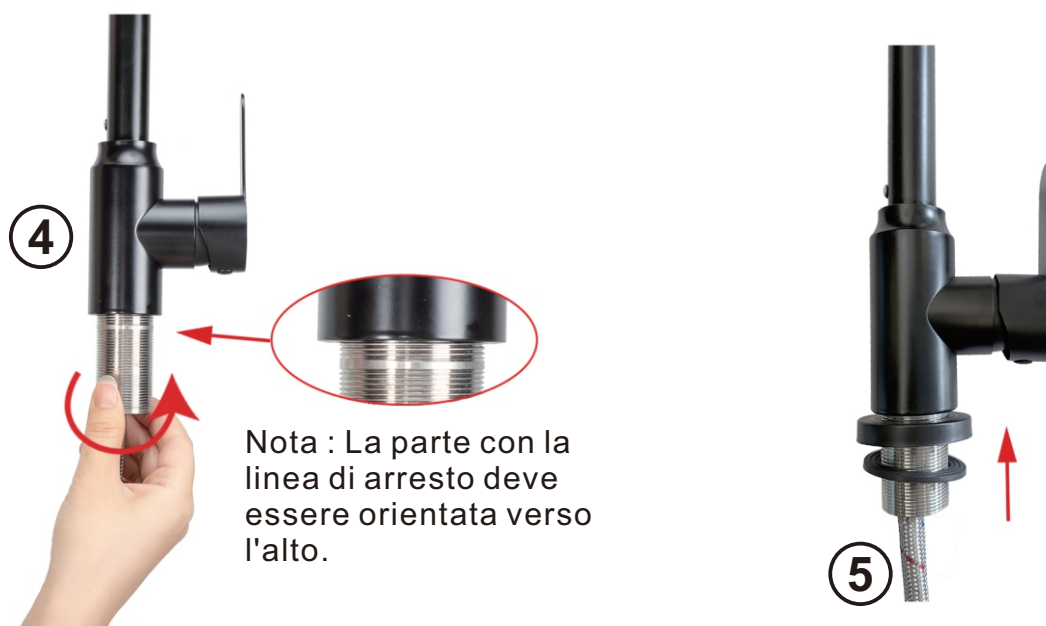


**PASSAGGIO 3**

Montare il cuscinetto livellatore a forma di L se necessario.

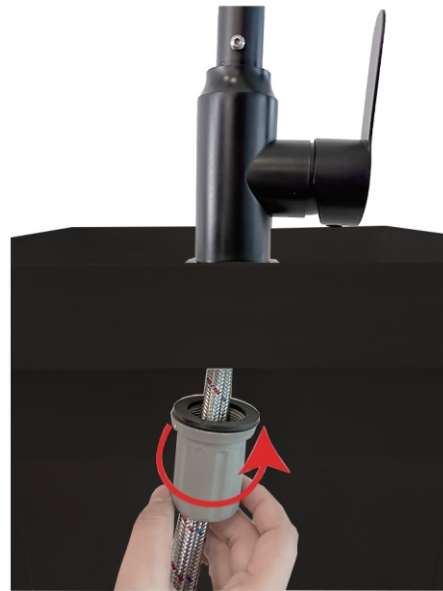
**PASSAGGIO 4**

Attraversare la base metallica attraverso i tubi dell'acqua fredda, quindi avvitarla nella base del rubinetto.



**PASSAGGIO 5**

Assemblare il resto delle parti secondo le istruzioni.

**PASSAGGIO 6**

Smontare l'insieme di scarico, quindi posizionare i piccoli componenti nell'insieme di scarico.



If you have any questions, please contact our customer care center.

Our contact details are below:

 001-877-644-9366

 customerservice@aosom.com

Imported by Aosom LLC

7777 Center Ave. Suite 430


Huntington Beach, CA 92647-9998 USA

MADE IN CHINA

**US**

Si tiene alguna pregunta, comuníquese con nuestro Centro de Atención al Cliente.

Nuestros datos de contacto son los siguientes:

 0034-931294512

 atencioncliente@aosom.es

Importador/Fabricante/REP:

Spanish Aosom, S.L.

C/ Roc Gros, nº 15. 08550, Els Hostalets de Balenyà, Spain.

B66295775

atencioncliente@aosom.es


TEL: 931294512

HECHO EN CHINA

**ES**

If you have any questions, please contact our customer care center.

Our contact details are below:

 416-792-6088

 customerservice@aosom.ca

Imported by Aosom Canada Inc.

7270 Woodbine Avenue, Unit 307, Markham,

Ontario Canada


L3R 4B9

MADE IN CHINA

**CA**

Si vous avez la moindre question, veuillez contacter notre centre d'assistance à la clientèle.

Nos coordonnées sont les suivantes:

 416-792-6088

 customerservice@aosom.ca

Importé par Aosom Canada Inc.

7270 Woodbine Avenue, unité 307,

Markham, Ontario Canada

L3R 4B9

FABRIQUÉ EN CHINE

**DE**

Wenn Sie Fragen haben, wenden Sie sich bitte an unser Kundendienstzentrum.

Unsere Kontaktdaten stehen unten:

 0049-0(40)-87408465  service@aosom.de

Importeur/Hersteller/REP:

MH Handel GmbH

Wendenstraße 309

D-20537 Hamburg

Germany

IN CHINA HERGESTELLT

If you have any questions, please contact our customer care centre. Our contact details are below:

 0044-800-240-4004

 enquiries@mhstar.co.uk

IMPORTER ADDRESS:

MH STAR UK Ltd

1 Northampton Cross Logistics Park

Northampton Cross Road

Northampton

NN4 9FH

Made in china

**UK**

In caso di dubbio, si prega di contattare il nostro centro assistenza clienti.

I nostri dettagli di contatto sono di seguito:

 0039-0249471447  clienti@aosom.it

IMPORTATO DA/Produttore/REP:

AOSOM Italy srl

Centro Direzionale Milanofiori

Strada 1 Palazzo F1


20057 Assago (MI)

P.I.: 08567220960

FATTO IN CINA

**IT**

Si vous avez la moindre question, veuillez contacter notre centre d'assistance à la clientèle. Nos coordonnées sont les suivantes:

 0033-1-84166106

 aosom@mhfrance.fr

Importé par/Fabricant/REP:

MH France

2, rue Maurice Hartmann

92130 Issy-les-Moulineaux

France

Fabriqué en Chine

**FR**



FR

**DONNEZ  
OU  
RECYCLEZ**



ASSOCIATION

OU



LIVRAISON

OU



DÉCHÈTERIE

Adresses sur quefairedemesdechets.fr

