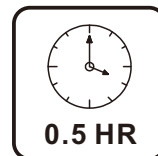
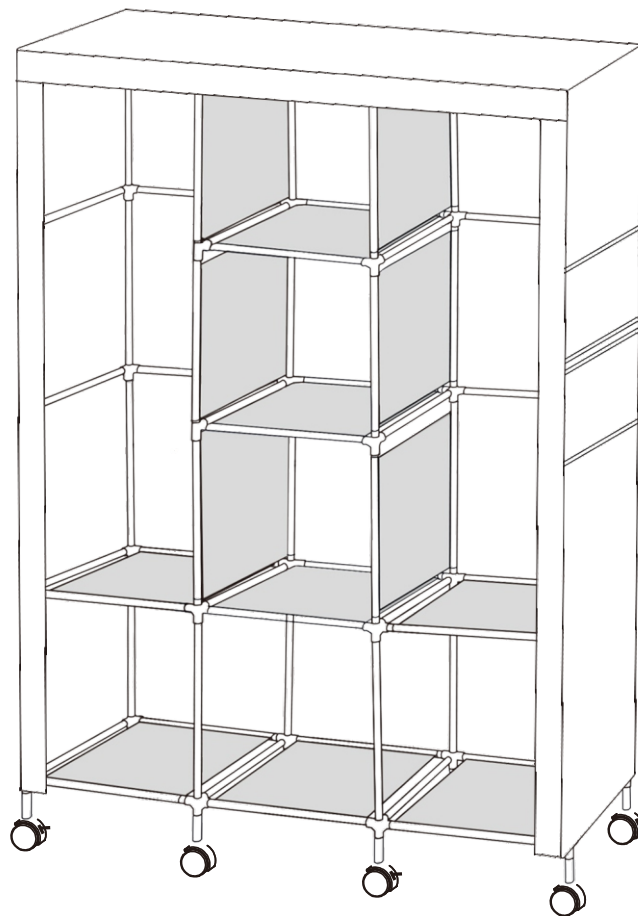




IN250700259V01

850-211V01

EN_ IMPORTANT, RETAIN FOR FUTURE REFERENCE: READ CAREFULLY.

FR_ IMPORTANT: A LIRE ATTENTIVEMENT ET À CONSERVER POUR CONSULTATION ULTÉRIEURE.

ES_ IMPORTANTE, LEA Y GUARDE PARA FUTURAS REFERENCIAS.

PT_ IMPORTANTE: LEIA ATENTAMENTE E GUARDE PARA CONSULTA FUTURA.

DE_ WICHTIG! SORGFÄLTIG LESEN UND FÜR SPÄTER NACHSCHLAGEN AUFBEWAHREN.

IT_ IMPORTANTE! CONSERVARE IL PRESENTE MANUALE PER FUTURO RIFERIMENTO E LEGGERLO ATTENTAMENTE.

RO_ IMPORTANT: CITIȚI CU ATENȚIE ȘI PĂSTRAȚI PENTRU CONSULTARE VIITOARE.

EN

Notes

1. Please check if all the parts are complete and in good condition according to the instructions before installation.

If not, please do not set it up, but contact us as soon as possible.

2. Wipe with a soft damp cloth and mild cleaner.

Warnings

1. Only adults are allowed to install the product.

2. Please keep children away during installation to avoid accidental swallowing of tiny accessories.

3. Kids are not allowed to climb on or hang on the product, in case of a life-threatening toppling.

4. Do not expose this product to direct sunlight and please keep it away from sharp objects.

5. Please do not use the product before finishing the installation.

6. Do not modify this product or use alternative accessories.

7. This product shall not be used for any purpose other than function of the product.

FR

Notes

1. Veuillez vérifier que toutes les pièces sont complètes et en bon état, conformément aux instructions, avant de procéder à l'installation.

Si ce n'est pas le cas, ne l'installez pas et contactez-nous dès que possible.

2. nettoyer avec un chiffon doux et humide et un nettoyant doux.

Avertissement

1. seuls les adultes sont autorisés à installer le produit.

2. Veuillez tenir les enfants à l'écart pendant l'installation afin d'éviter qu'ils n'avalent accidentellement les petits accessoires.

3. Les enfants ne sont pas autorisés à grimper sur le produit ou à s'y accrocher, afin d'éviter tout risque de basculement.

4. N'exposez pas ce produit à la lumière directe du soleil et tenez-le éloigné des objets tranchants.

5. N'utilisez pas le produit avant d'avoir terminé l'installation.

6. Ne modifiez pas ce produit et n'utilisez pas d'autres accessoires.

7. ce produit ne doit pas être utilisé à d'autres fins que celles pour lesquelles il a été conçu.

ES

Notas

1. Por favor, compruebe si todas las piezas están completas y en buen estado de acuerdo con las instrucciones antes de la instalación.

Si no es así, no lo instale y póngase en contacto con nosotros lo antes posible.

2. Limpie con un paño suave húmedo y un limpiador suave.

Advertencias

1. Sólo los adultos están autorizados a instalar el producto.

2. Por favor, mantenga a los niños alejados durante la instalación para evitar la ingestión accidental de pequeños accesorios.

3. No se permite que los niños se suban o se cuelguen del producto, en caso de que se produzca un vuelco que ponga en peligro su vida.

4. No exponga este producto a la luz solar directa y, por favor, manténgalo alejado de objetos afilados.

5. Por favor, no utilice el producto antes de terminar la instalación.

6. 6. No modifique este producto ni utilice accesorios alternativos.

7. Este producto no debe ser utilizado para ningún otro propósito que no sea la función del producto.

PT

Notas

1. Antes da instalação, verifique se todas as peças estão completas e em boas condições, de acordo com as instruções.
Se não estiverem, não o instale, mas contacte-nos o mais rapidamente possível.
2. limpar com um pano macio húmido e um produto de limpeza suave.

Avisos

1. apenas adultos estão autorizados a instalar o produto.
2. Manter as crianças afastadas durante a instalação para evitar a ingestão acidental de pequenos acessórios.
3. As crianças não estão autorizadas a trepar ou a pendurar-se no produto, para evitar que este tombe com risco de vida.
4. Não exponha este produto à luz solar direta e mantenha-o afastado de objectos afiados.
5. Não utilize o produto antes de terminar a instalação.
6. Não modificar este produto nem utilizar acessórios alternativos.
7. este produto não deve ser utilizado para qualquer outro fim que não seja a função do produto.

DE

Hinweise

1. Bitte überprüfen Sie vor der Installation, ob alle Teile vollständig und in gutem Zustand sind, wie in der Anleitung beschrieben.
Sollte dies nicht der Fall sein, bitten wir Sie, das Gerät nicht zu montieren, sondern uns so bald wie möglich zu kontaktieren.
2. mit einem weichen, feuchten Tuch und einem milden Reinigungsmittel abwischen.

Warnhinweise

1. nur Erwachsene dürfen das Produkt installieren.
2. Bitte halten Sie Kinder während der Installation fern, um ein versehentliches Verschlucken von Kleinteilen zu vermeiden.
3. Kinder dürfen nicht auf das Produkt klettern oder sich daran aufhängen, da dies zu einem lebensbedrohlichen Umsturz führen kann.
4. Setzen Sie das Produkt nicht direktem Sonnenlicht aus und halten Sie es bitte von scharfen Gegenständen fern.
5. Bitte benutzen Sie das Produkt nicht, bevor Sie die Installation abgeschlossen haben.
6. Verändern Sie dieses Produkt nicht und verwenden Sie kein anderes Zubehör.
- (7) Dieses Produkt darf nicht für andere Zwecke als die Funktion des Produkts verwendet werden.

IT

Note

1. Prima di procedere all'installazione, verificare che tutte le parti siano complete e in buone condizioni, come indicato nelle istruzioni.
In caso contrario, si prega di non installarlo e di contattarci il prima possibile.
2. Pulire con un panno morbido e umido e un detergente delicato.

Avvertenze

1. L'installazione del prodotto è consentita solo agli adulti.
2. Si prega di tenere lontani i bambini durante l'installazione per evitare l'ingestione accidentale di piccoli accessori.
3. I bambini non possono arrampicarsi o appendersi al prodotto, in caso di pericolo di caduta.
4. Non esporre il prodotto alla luce diretta del sole e tenerlo lontano da oggetti appuntiti.
5. Non utilizzare il prodotto prima di aver completato l'installazione.
6. Non modificare il prodotto e non utilizzare accessori alternativi.
7. Questo prodotto non deve essere utilizzato per scopi diversi dalla sua funzione.

Note

1. Vă rugăm să verificați dacă toate piesele sunt complete și în stare bună, conform instrucțiunilor, înainte de instalare.

Dacă nu este cazul, vă rugăm să nu montați produsul, ci să ne contactați cât mai curând posibil.

2. Ștergeți cu o cârpă moale umezită și un detergent delicat.

Avertismente

1. Instalarea produsului este permisă numai adulților.

2. Vă rugăm să țineți copiii la distanță în timpul instalării, pentru a evita înghițirea accidentală a accesoriilor mici.

3. Copiilor nu li se permite să se urce sau să se agațe de produs, pentru a evita răsturnarea acestuia, care ar putea pune viața în pericol.

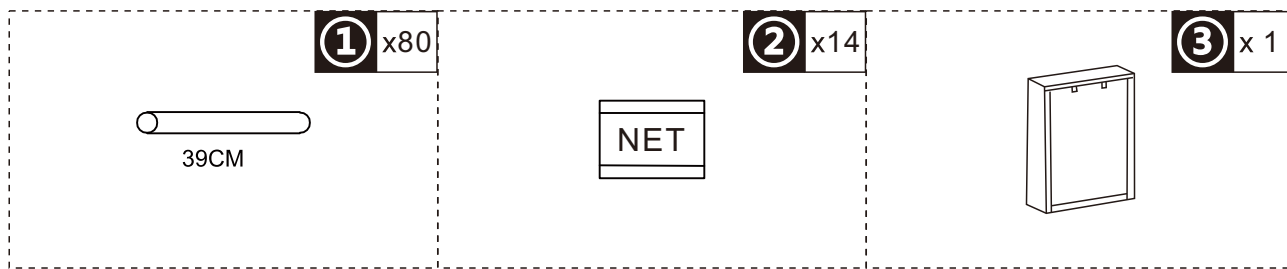
4. Nu expuneți acest produs la lumina directă a soarelui și vă rugăm să îl țineți departe de obiecte ascuțite.

5. Vă rugăm să nu utilizați produsul înainte de finalizarea instalării.

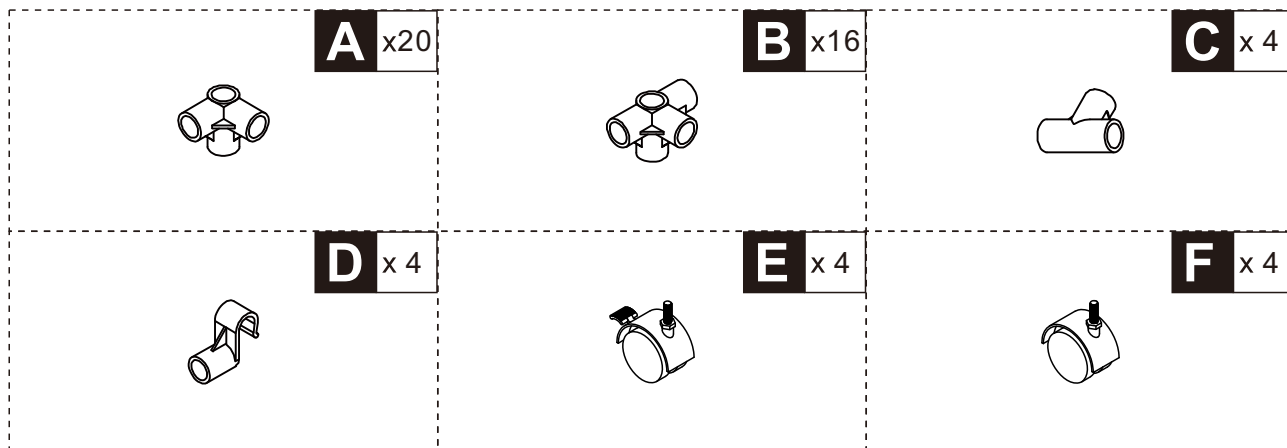
6. Nu modificați acest produs și nu utilizați accesorii alternative.

7. Acest produs nu trebuie utilizat în niciun alt scop decât cel pentru care a fost conceput.

PARTS



HARDWARE



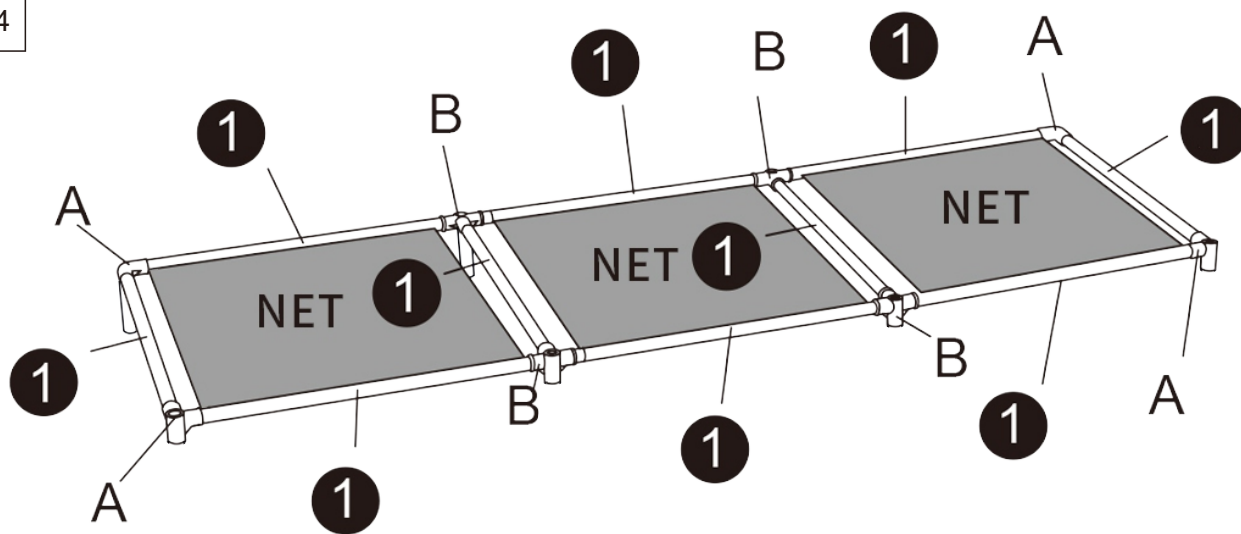
1 x10

2 x3

A x4

B x4

01



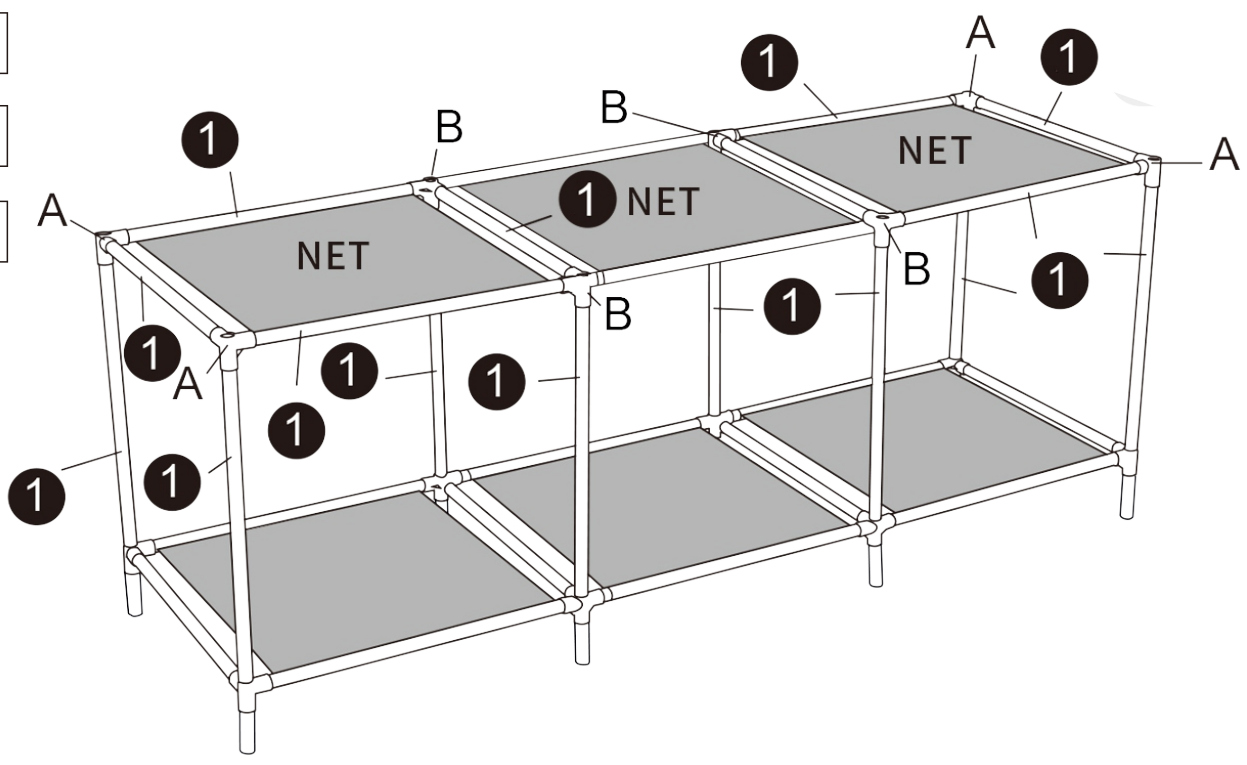
① x18

02

② x3

A x4

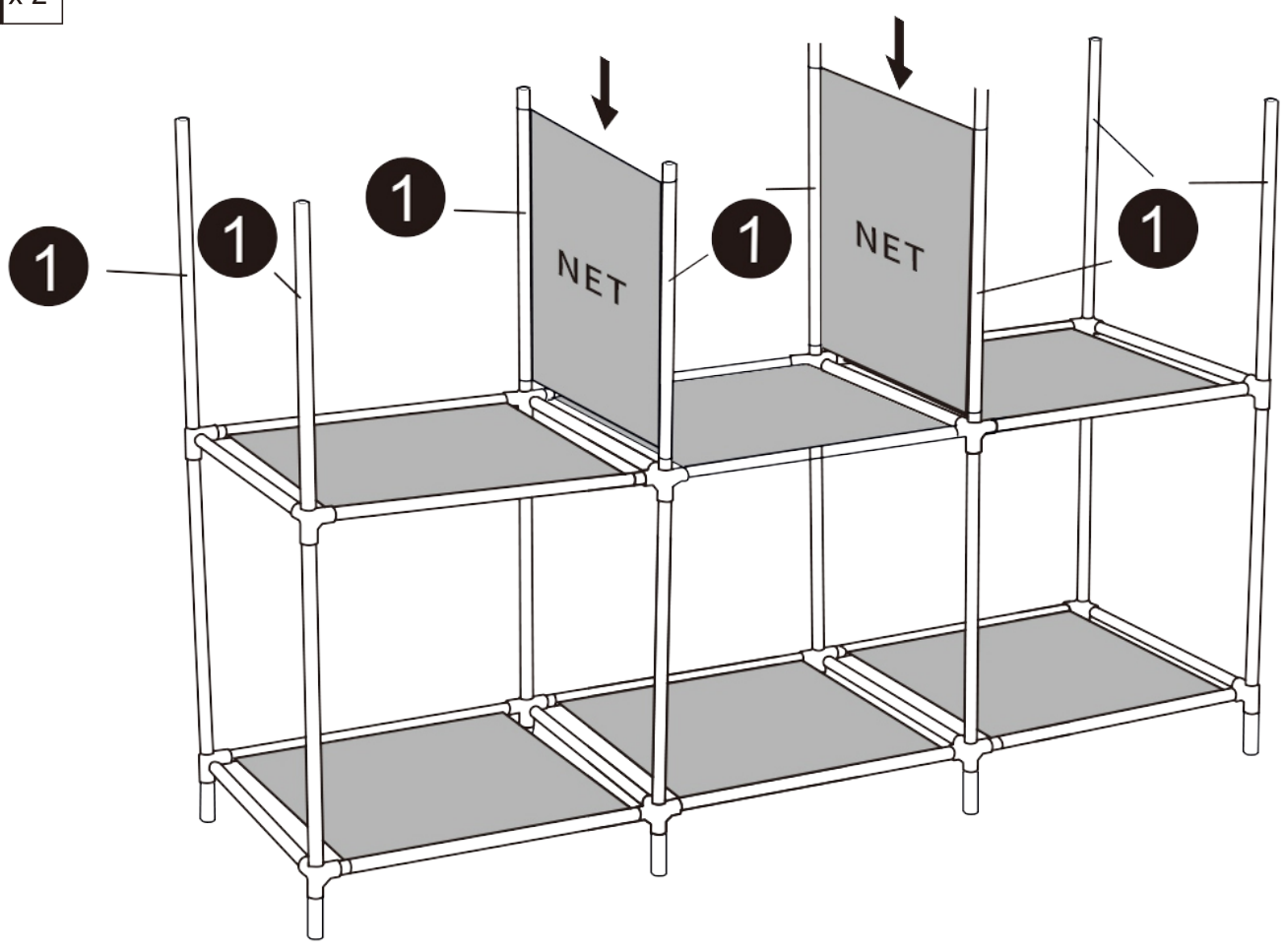
B x4



① x8

03

② x2



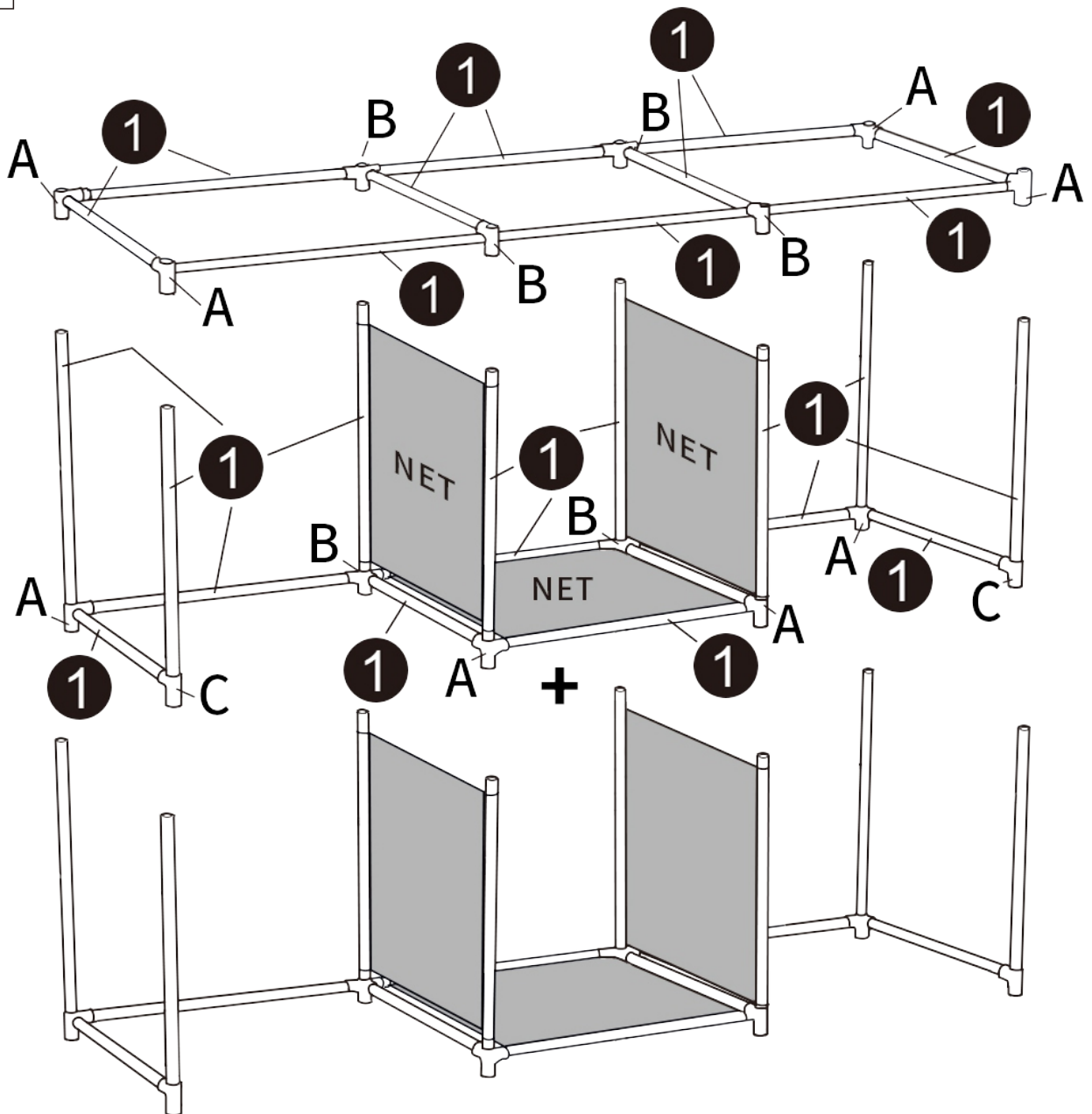
① x42

② x6

A x12

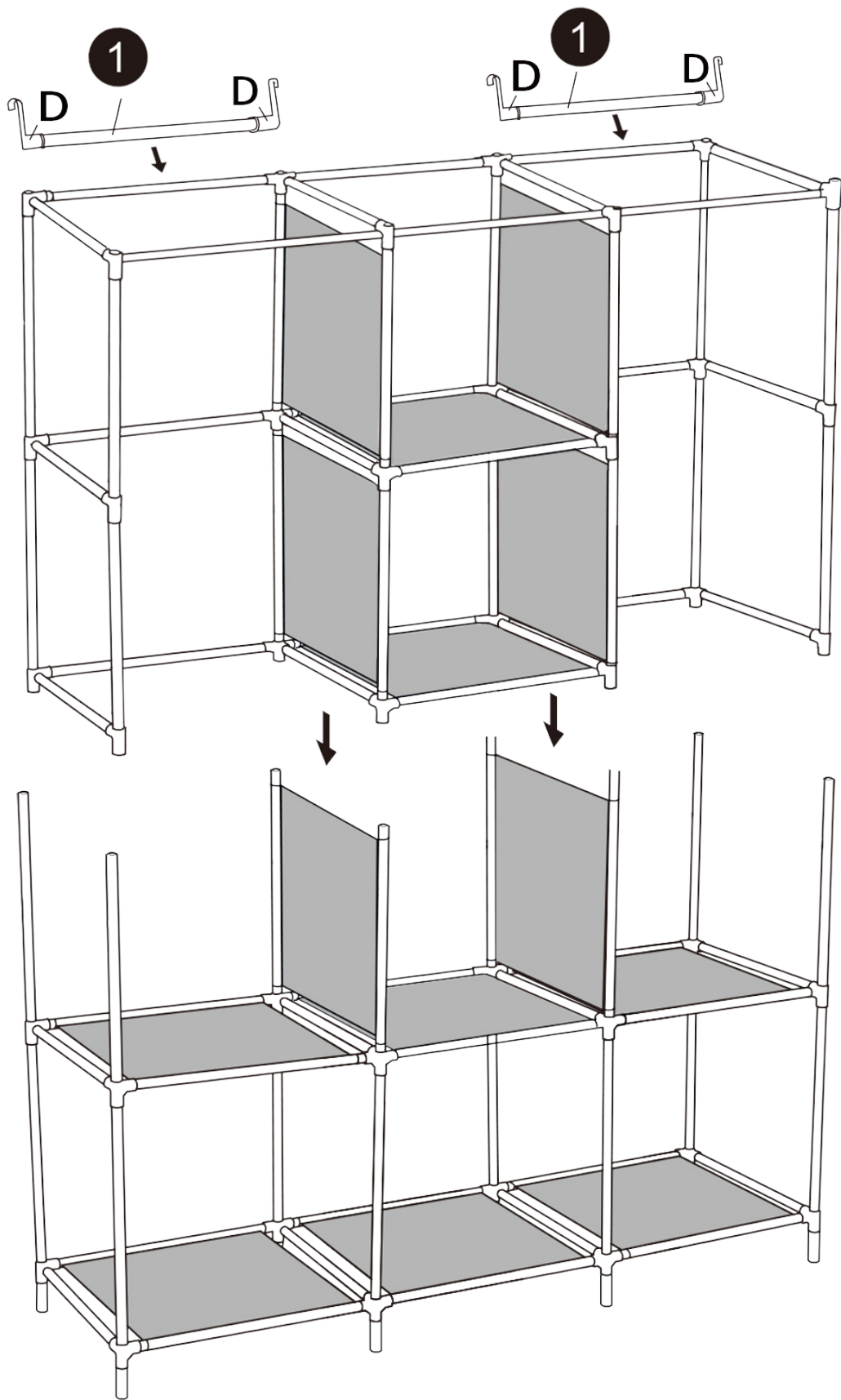
B x8

C x4




1 x 2

D x 4



If you have any questions, please contact our customer care center, Our contact details are below:

US


 001-877-644-9366

 customerservice@aosom.com

Imported by Aosom LLC
7777 Center Ave. Suite 430
Huntington Beach, CA 92647-9998 USA
MADE IN CHINA

If you have any questions, please contact our customer care center, Our contact details are below:

UK


 0044-800-240-4004

 enquiries@mhstar.co.uk

IMPORTER ADDRESS:
MH STAR UK LTD
1 Northampton Cross Logistics Park
Northampton Cross Road
Northampton
Nn4 9FH
Tel: 0800 240 4050
enquiries@mhstar.co.uk
MADE IN CHINA

If you have any questions, please contact our customer care center, Our contact details are below:


CA

 416-792-6088

 customerservice@aosom.ca

Imported by Aosom Canada Inc.
Unit 33-1 Sparks Avenue, North York, Ontario,
Canada
M2H 2W1
MADE IN CHINA

Si vous avez la moindre question, veuillez contacter notre centre d'assistance à la clientèle, Nos coordonnées sont les suivantes:

 416-792-6088

 customerservice@aosom.ca

Importé par Aosom Canada Inc.
Unité 33-1 Sparks Avenue, North York, Ontario,
Canada M2H 2W1
Fabriqué en Chine

Wenn Sie Fragen haben, wenden Sie sich bitte an unser Kundendienstzentrum, Unsere Kontaktdaten stehen unten:

DE


 0049-0(40)-87408465

 service@aosom.de

ADRESSE DES IMPORTEURE/Hersteller/REP:
MH Handel GmbH
Wendenstraße 309
D-20537 Hamburg
Germany
IN CHINA HERGESTELLT

In caso di dubbio, si prega di contattare il nostro centro assistenza clienti, I nostri dettagli di contatto sono di seguito:

IT


 0039-0249471447

 clienti@aosom.it

IMPORTATO DA/Produttore/REP:
AOSOM Italy srl
Centro Direzionale Milanofiori
Strada 1 Palazzo F1
20057 Assago (MI)
P.I.: 08567220960
FATTO IN CINA

Si tiene alguna pregunta, comuníquese con nuestro Centro de Atención al Cliente, Nuestros datos de contacto son los siguientes:


ES

 0034-931294512

 atencioncliente@aosom.es

IMPORTADOR/Fabricante/REP:
SPANISH AOSOM, S.L.
C/ROC GROS, Nº15.08550, ELS HOSTALET DE BALENYÀ, SPAIN.
B66295775
HECHO EN CHINA

Se tiver alguma dúvida, por favor contacte o nosso Centro de Atendimento ao Cliente, Os nossos dados de contacto são os seguintes:

 0034-931294512

 info@aosom.pt.


Importator/Producător/REP:

RO

Aosom Romania SRL
Str. Barbu Mumuleanu, nr. 30-32
Bucuresti, Sector 2
Tel: +40 312294730
clienti@aosom.ro
Fabricat in China

Si vous avez la moindre question, veuillez contacter notre centre d'assistance à la clientèle, Nos coordonnées sont les suivantes:

FR

 0033-1-84166106

 aosom@mhfrance.fr

Importé par/Fabricant/REP:
MH FRANCE
2 Rue Maurice Hartmann
92130 Issy Les Moulineaux
France
FABRIQUÉ EN CHINE



FR

**DONNEZ
OU
RECYCLEZ**



ASSOCIATION

OU



LIVRAISON

OU



DÉCHÈTERIE

Adresses sur quefairedemesdechets.fr