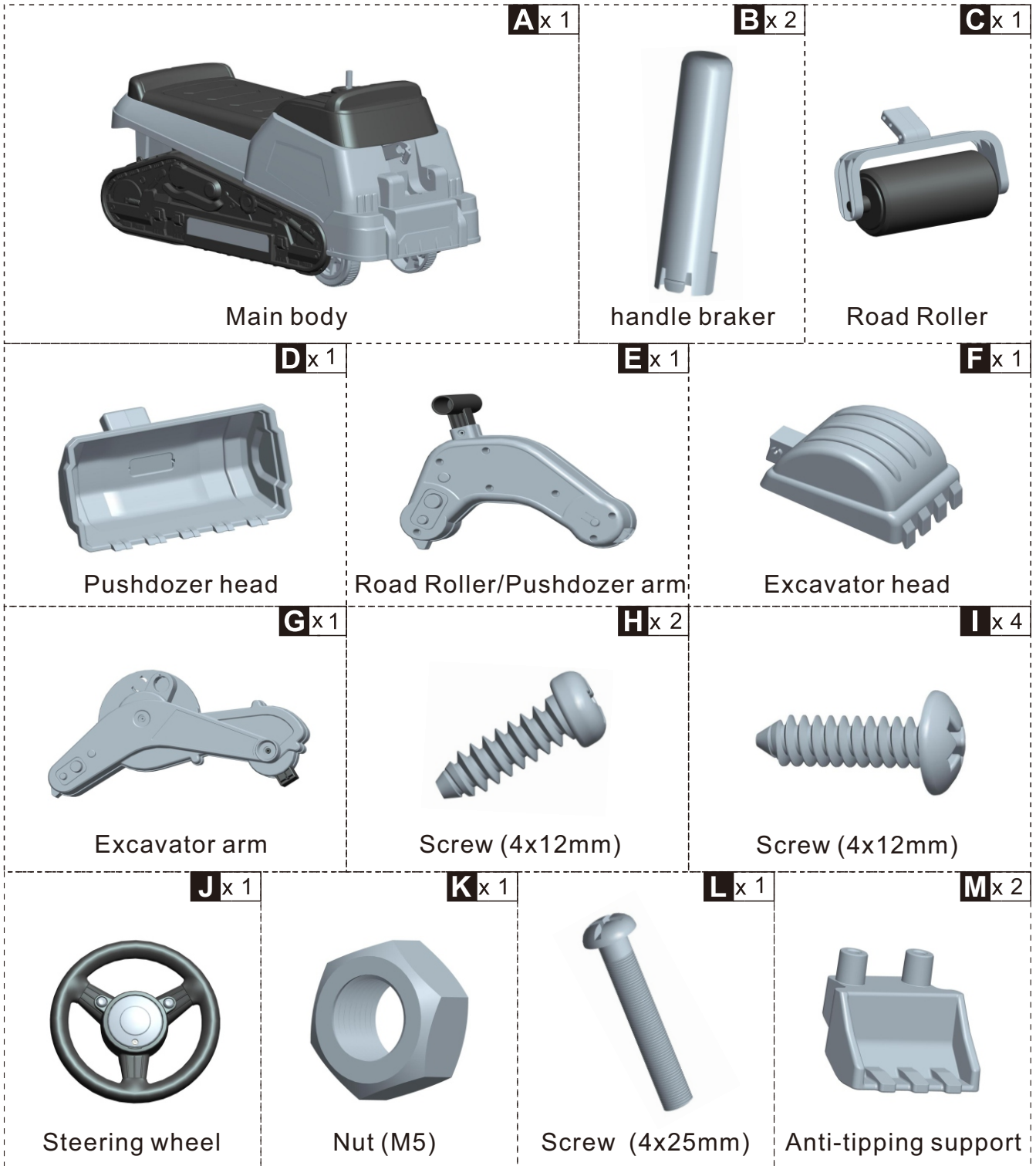


**3 in 1****CHILDREN'S Pedal Engineering Vehicle**

\* **WARNING:** Not suitable for children under 18 months; Max weight: 25 kg.

**IMPORTANT, RETAIN FOR FUTURE REFERENCE: READ CAREFULLY**

**ASSEMBLY INSTRUCTION**

**Note:**

Some parts are under the seat, please take out them under seat before assembly.

Assembly tools required:



Screwdriver (not included)

**⚠ WARNING:**

1. This product is suitable for children for 18-48 months;
2. Children should ride this on flat and smooth surface, and should keep away from traffic road; Strictly prohibited in nearby motor vehicles, streets, steps, slopes, hills, roads, alleys, swimming pools or other places with water;
3. This product shall be used under the custody of adults and shall wear shoes;
4. This product is only limited to one-person ride, with a maximum carrying capacity of 25 kg;
5. Adult assembly and installation of all parts are required.
6. Do not let Children playing alone with this product prevent from danger of Falling.
7. The toy should be used with caution since skill is required to avoid falls or collisions causing injury to the user or third parties.
8. Ensure this product is properly assembled before using.

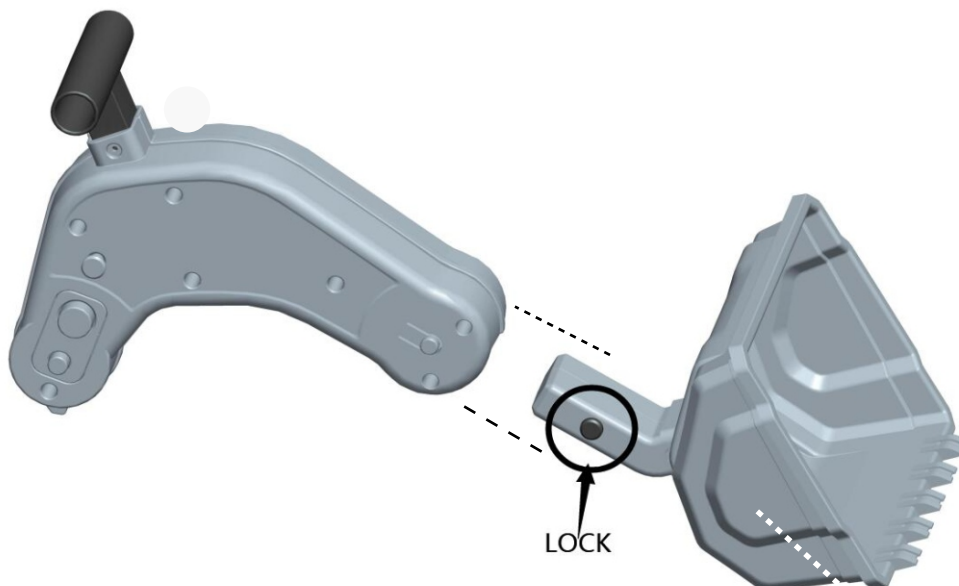
**MAINTENANCE & CARE**

- A. Keep all instructions and parts relating to this product for future reference.
- B. Regularly check for damage and that all screws are securely tightened.
- C. Check that the seat is securely fastened.
- D. Cleanliness: Wipe clean with dry cloth on surface only.
- E. Storage: keep away from fire, damp and other high temperature area. Avoid direct Sun exposure.

## Assembly Instruction

**NOTE:** Some parts under the seat, please take out them under seat before assembly.

### Pushdozer head assembly

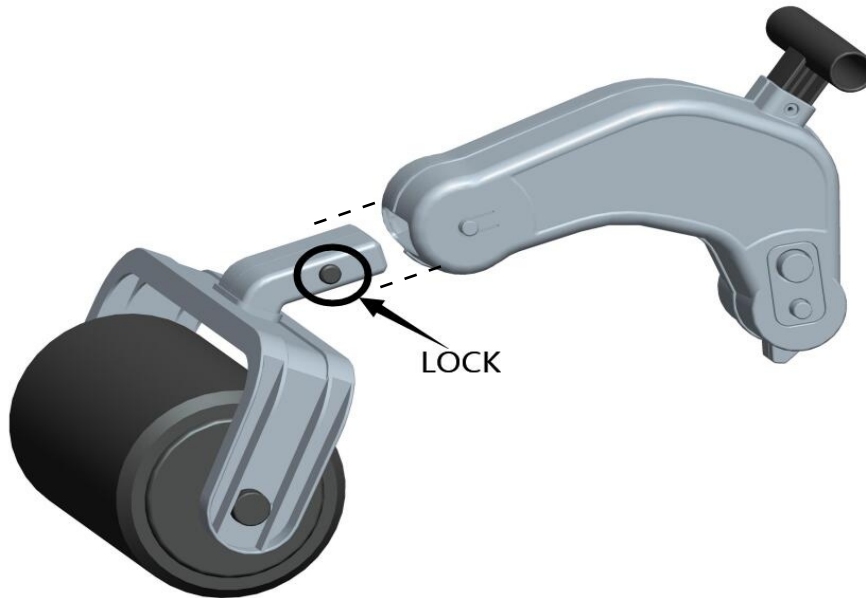


Press the lock on the pushdozer head and insert it to the pushdozer arm as picture shown.

**NOTE:** The road roller and pushdozer head share with one arm, if use the pushdozer head, need to disassembly the road roller.

# Assembly Instruction

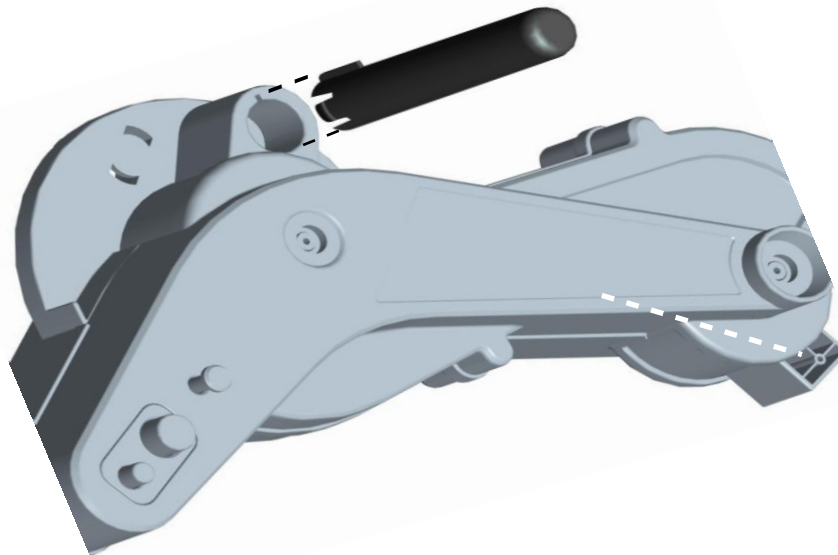
## Road roller assembly



Press the lock on the road roller and insert it to the road roller arm as picture shown.

**NOTE:** The road roller and pushdozer head share with one arm, if use the road roller, need to disassembly the pushdozer head.

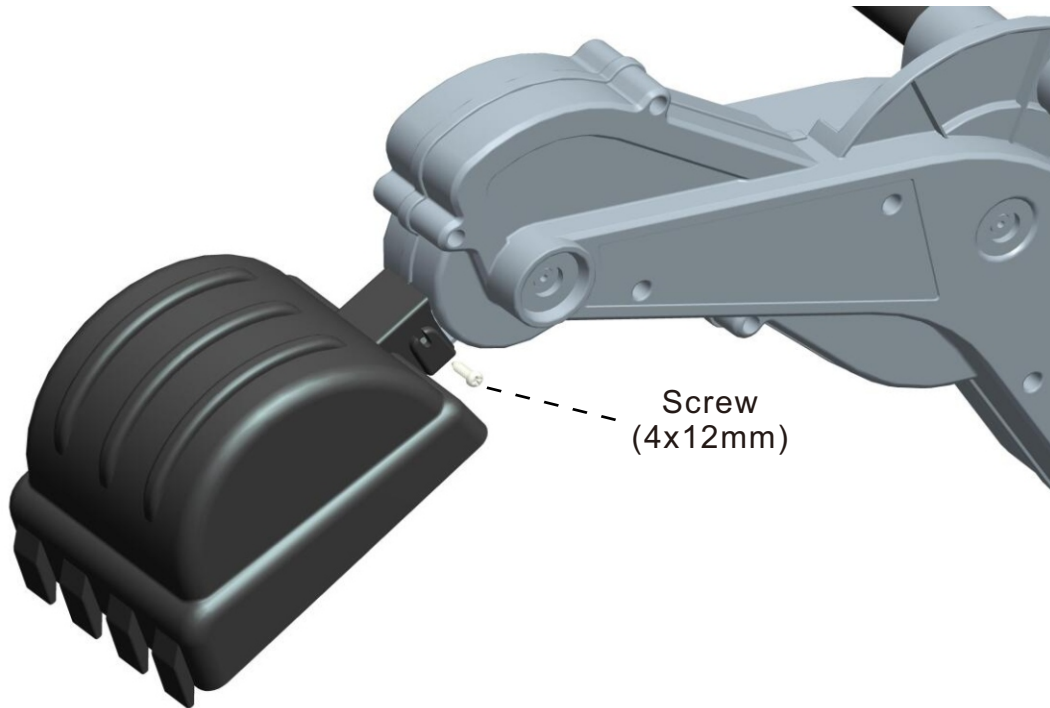
## Excavator arm hand bar assembly



Please insert the left and right hand bar to excavator arm as picture shown.

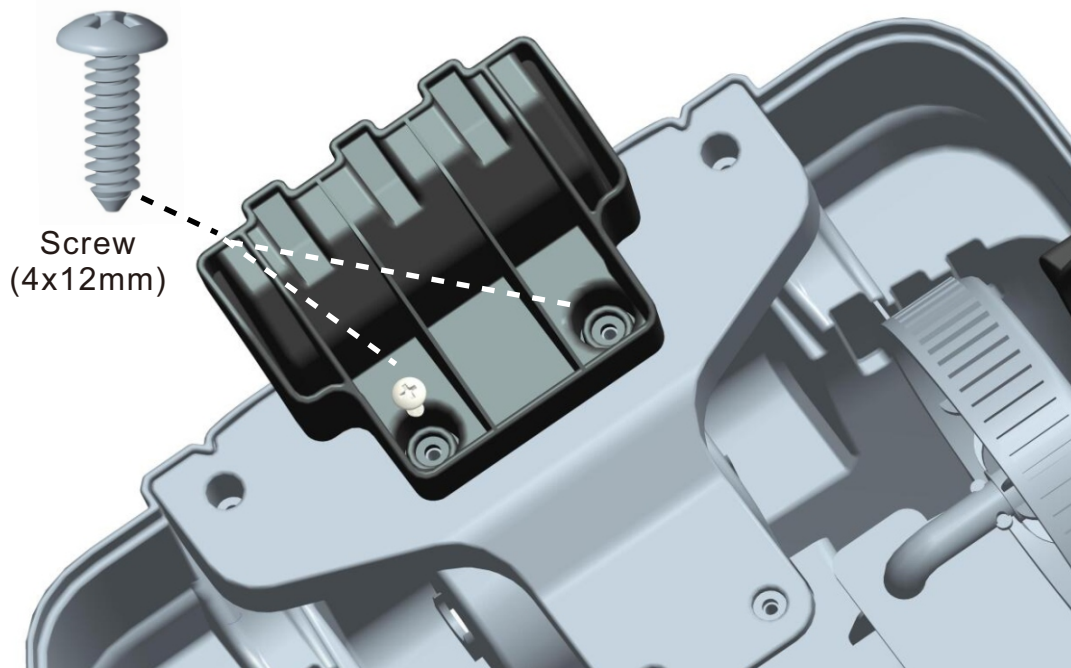
# Assembly Instruction

## Excavator assembly



Assembly the excavator head and fasten with 2 screws for two sides as picture shown.

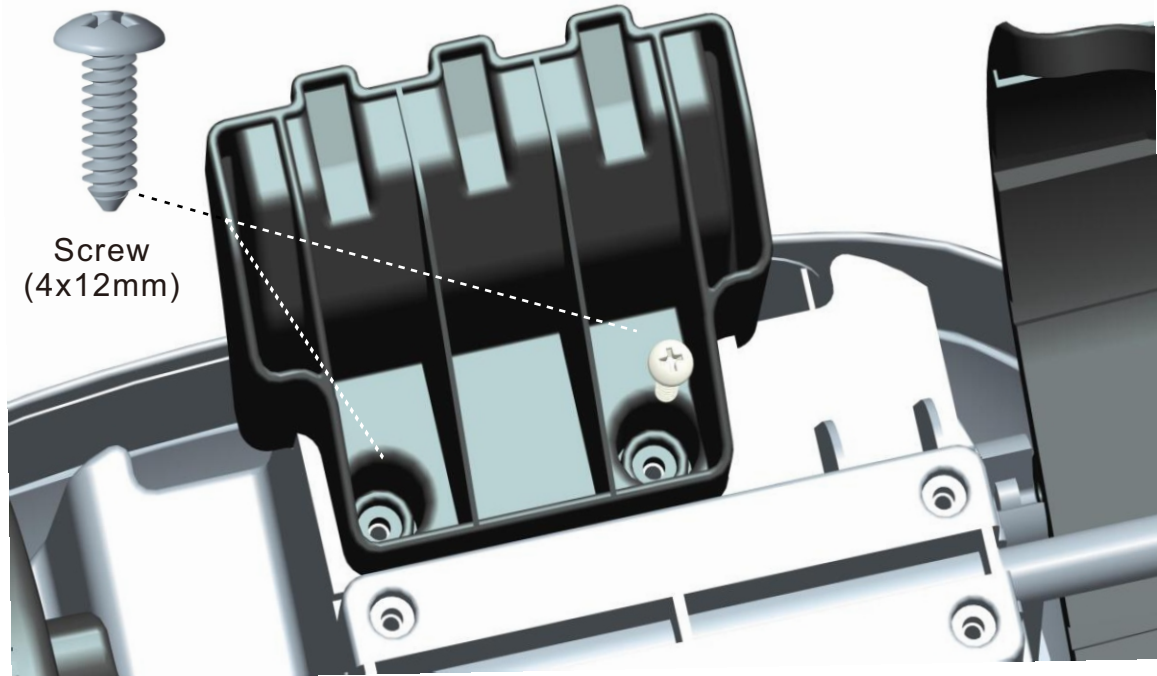
## Front Anti-tipping support assembly



Insert the anti-tipping support and fasten with 2 screws as picture shown.

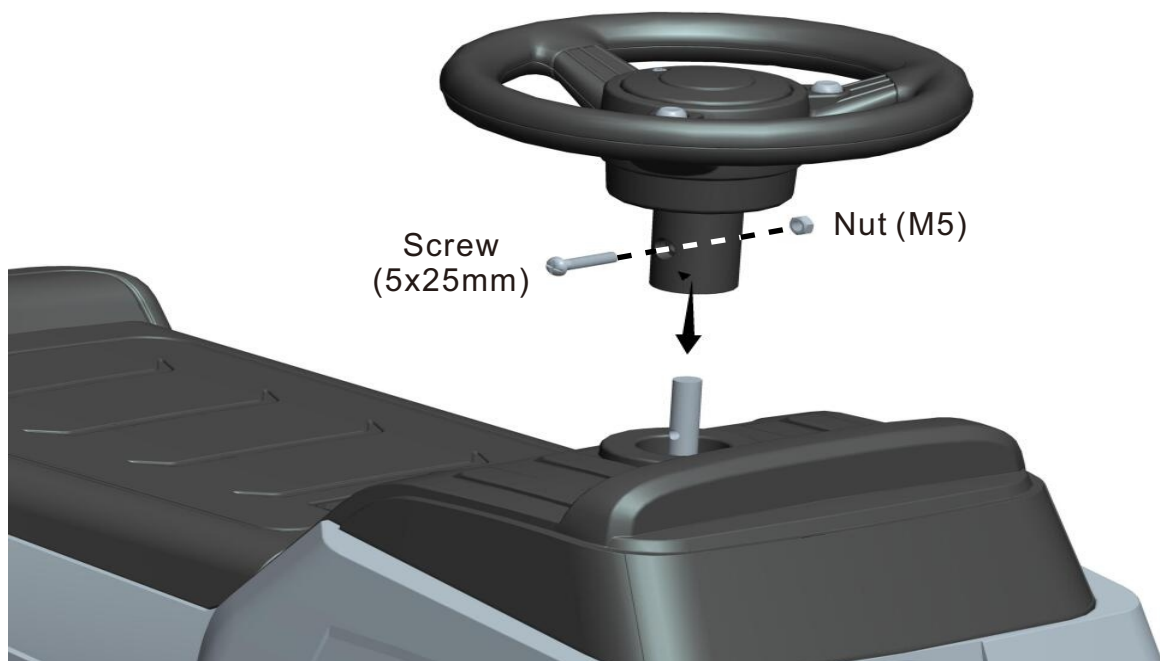
# Assembly Instruction

## Rear Anti-tipping support assembly



Insert the anti-tipping support and fasten with 2 screws as picture shown.

## Steering wheel assembly

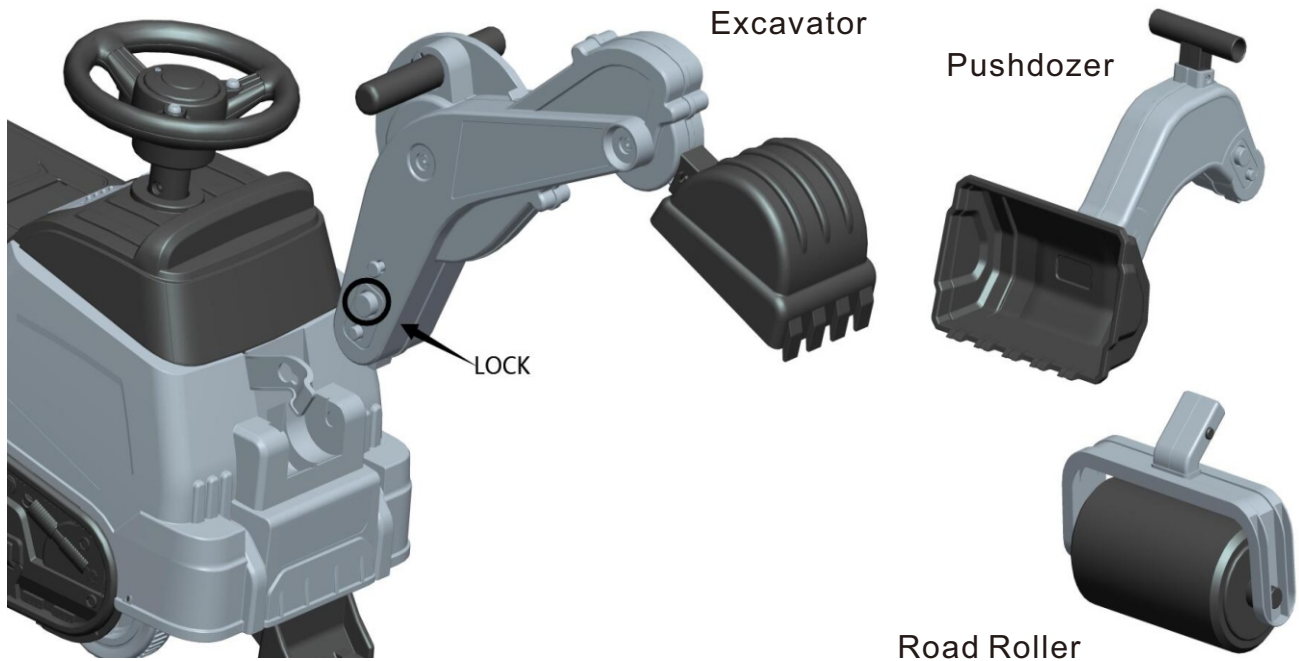


Place the steering wheel into the steering column. Tighten the screw with nut.

# Assembly Instruction

## Assembly Pushdozer head/Excavator head/Road roller

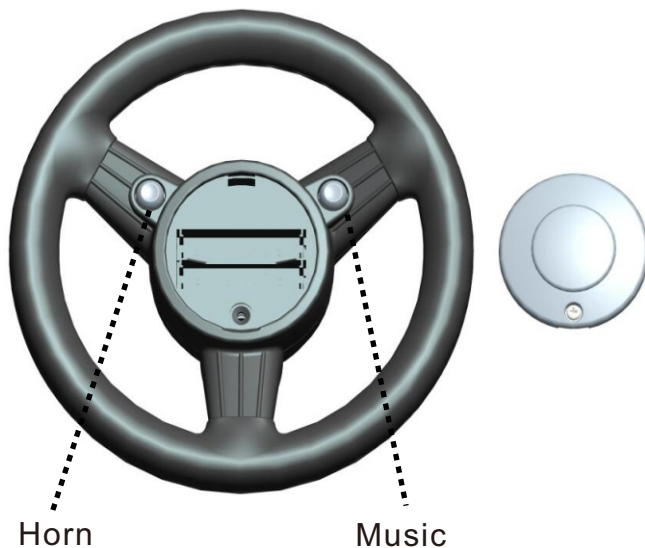
**NOTE:** The road roller, pushdozer head and excavator share with one main body. One time can only use one of them as you like.



Press the lock on the pushdozer arm and place it to the main body as picture shown. If use the road roller or excavator, need to disassembly the pushdozer head. Use the same method to assembly the road roller or excavator.

## Battery Installation

**How to remove and insert the batteries:**



1. For longer life, use alkaline batteries.
2. Loosen the screw into the battery compartment door with a Phillips screwdriver and remove the door.
3. Insert two, new AAA (LR03) alkaline batteries.
4. Replace the battery compartment door and tighten the screw. Do not over-tighten.

## Battery handling:

1. Battery must be handled by adults only.
2. Always remove exhausted batteries.
3. Do not mix old and new batteries.
4. Do not mix alkaline, standard (carbon-zinc) or rechargeable (nickel-cadmium) batteries.
5. Do not charge non-rechargeable batteries.
6. Before charging, remove chargeable batteries from the product.
7. Adult supervision is required when charging batteries.
8. Insert batteries with the correct polarity.
9. Ensure supply terminals are not short-circuited.
10. Rechargeable batteries are only to be charged under adult supervision.
11. Do not throw batteries into a fire – they could explode or leak.
12. Alkaline batteries are recommended.
13. When the product is not being used for a while, remove the batteries.
14. When changing batteries, ensure they are all changed with new ones.

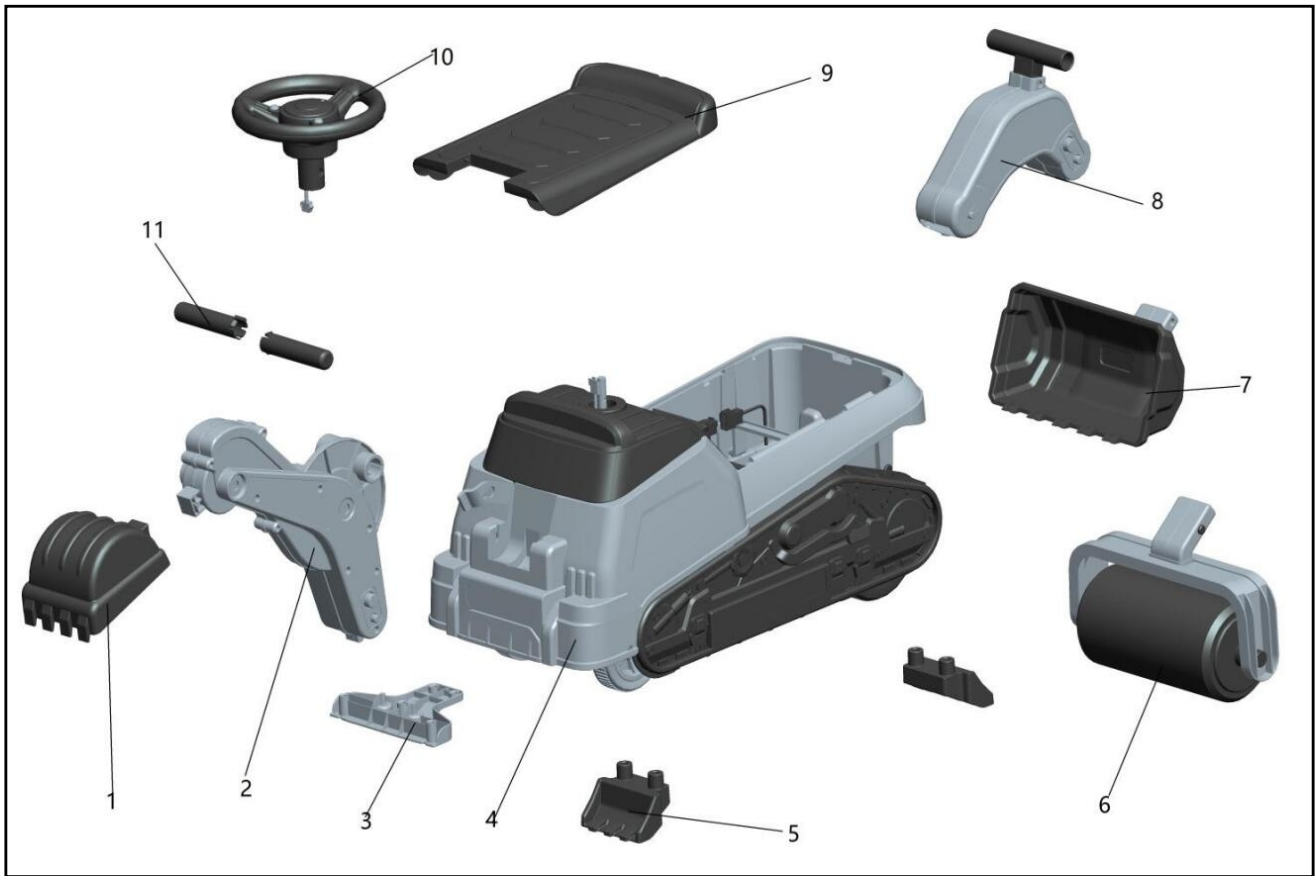


Protect the environment by not disposing of this product with household waste (2012/19/EU).



Check your local authority for recycling advice and facilities.

# Parts Diagram



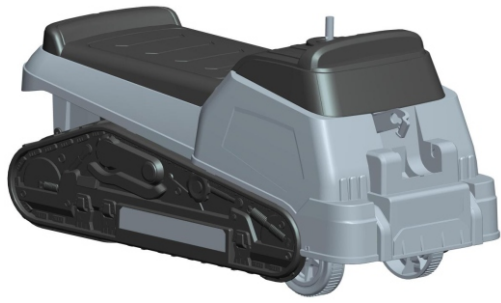
No. Part	Quantity	No. Part	Quantity
1.Excavator head	1	7.Pushdozer head	1
2.Excavator arm	1	8.Pushdozer/Road roller arm	1
3.Front support	1	9.Seat	1
4.Main body	1	10.Steering wheel	1
5.Anti-tipping support	2	11.Hand bar	2
6.Road roller	1		

**3 in 1****VÉHICULE À PÉDALES POUR ENFANTS**

\* ATTENTION: Ne convient pas aux enfants de moins de 18 mois; Poids maximum: 25 kg.

**IMPORTANT : A LIRE ATTENTIVEMENT ET A CONSERVER POUR VOUS Y REFERER ULTERIEUREMENT**

**ASSEMBLAGE D'INSTRUCTIONS**



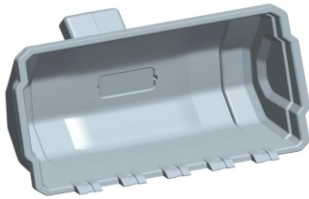
Corps principal

**A** x 1

Barre de guidage

**B** x 2

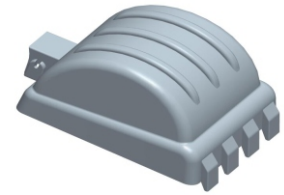
Rouleau compacteur

**C** x 1

Tête de bulldozer

**D** x 1

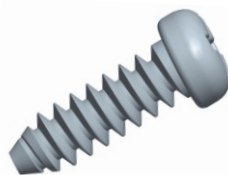
Bras du Rouleau compacteur / bulldozer

**E** x 1

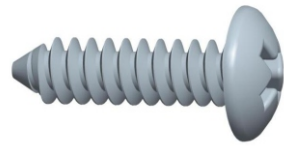
Tête d'excavatrice

**F** x 1

Bras d'excavatrice

**G** x 1

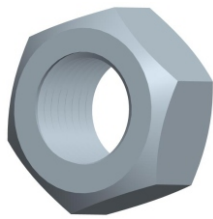
Vis (4x12mm)

**H** x 2

Vis (4x12mm)

**I** x 4

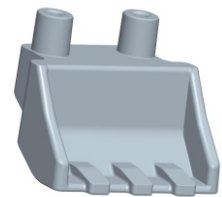
Volant

**J** x 1

Écrou (M5)

**K** x 1

Vis (4x25mm)

**L** x 1

Support anti-basculement

**M** x 2**REMARQUE:**

Certaines pièces se trouvent sous le siège, veuillez les retirer avant l'assemblage.

Outils d'assemblage requis:



Tournevis (non inclus)

## **⚠ ATTENTION:**

1. Ce produit convient aux enfants de 18-48 mois ;
2. Les enfants doivent utiliser ce produit sur une surface plate et lisse, et doivent s'éloigner des routes de circulation ; Il est strictement interdit de l'utiliser à proximité de véhicules motorisés, de rues, d'escaliers, de pentes, de collines, de routes, d'allées, de piscines ou d'autres endroits avec de l'eau ;
3. Ce produit doit être utilisé sous la surveillance d'adultes et doit être porté avec des chaussures ;
4. Ce produit est limité à une seule personne, avec une capacité de charge maximale de 25 kg ;
5. L'assemblage et l'installation de toutes les pièces doivent être effectués par un adulte.
6. Ne laissez pas les enfants jouer seuls avec ce produit pour éviter les chutes.
8. Le jouet doit être utilisé avec prudence car des compétences sont nécessaires pour éviter les chutes ou les collisions pouvant causer des blessures à l'utilisateur ou à des tiers.
9. Assurez-vous que ce produit est correctement assemblé avant de l'utiliser.

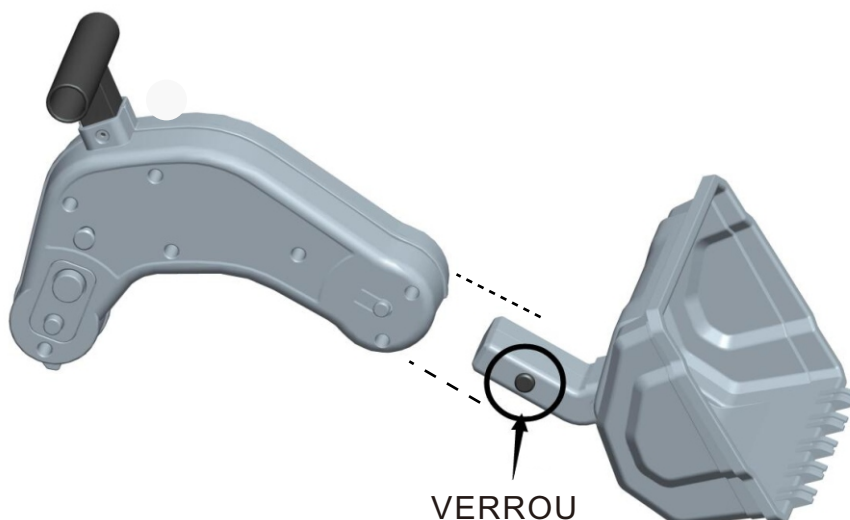
## **ENTRETIEN ET MAINTENANCE**

- A. Conservez toutes les instructions et les pièces relatives à ce produit pour pouvoir vous y référer ultérieurement.
- B. Vérifiez régulièrement que le produit n'est pas endommagé et que toutes les vis sont bien serrées.
- C. Vérifier que le siège est bien fixé.
- D. Propreté: Essuyer uniquement la surface avec un chiffon sec.
- E. Stockage: Tenez à l'écart du feu, de l'humidité et d'autres zones à haute température. Éviter une exposition directe au soleil.

# **INSTRUCTIONS D'ASSEMBLAGE**

**REMARQUE:** Certaines pièces se trouvent sous le siège, veuillez les retirer avant l'assemblage.

## **Assemblage de la Tête de bulldozer**

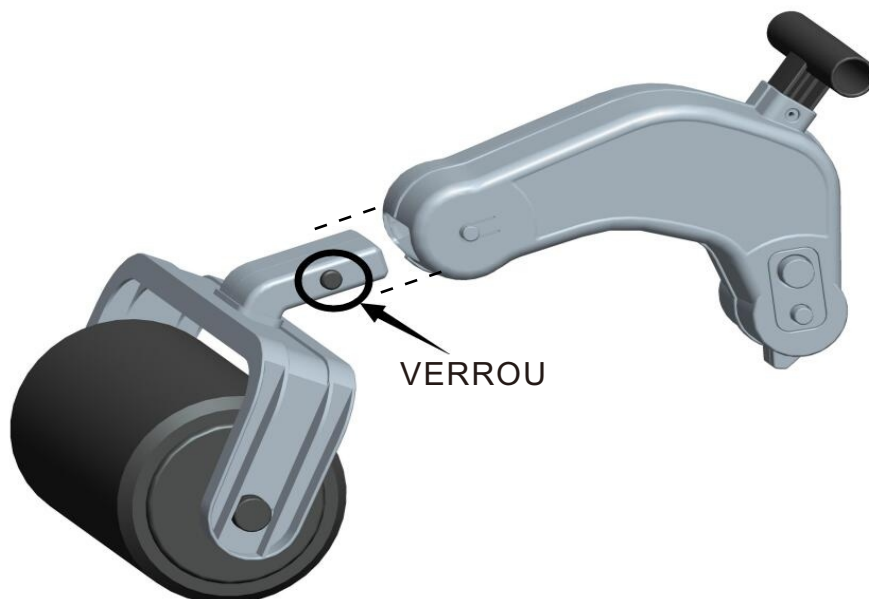


Appuyez sur le verrou de la tête de bulldozer et insérez-la dans le bras de bulldozer comme indiqué sur l'image.

**REMARQUE :** Le Rouleau compacteur et la tête de bulldozer partagent le même bras, si vous utilisez la tête de bulldozer, vous devez démonter le Rouleau compacteur.

# INSTRUCTIONS D'ASSEMBLAGE

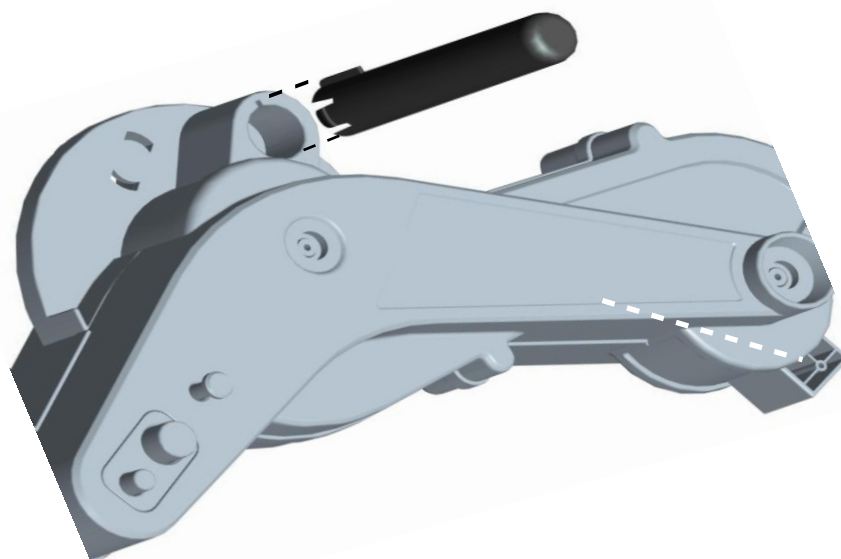
## Assemblage du Rouleau compacteur



Appuyez sur le verrou du Rouleau compacteur et insérez-le dans le bras de Rouleau compacteur comme indiqué sur l'image.

**REMARQUE:** Le Rouleau compacteur et la tête de bulldozer partagent le même bras, si vous utilisez le Rouleau compacteur, vous devez démonter la tête de bulldozer.

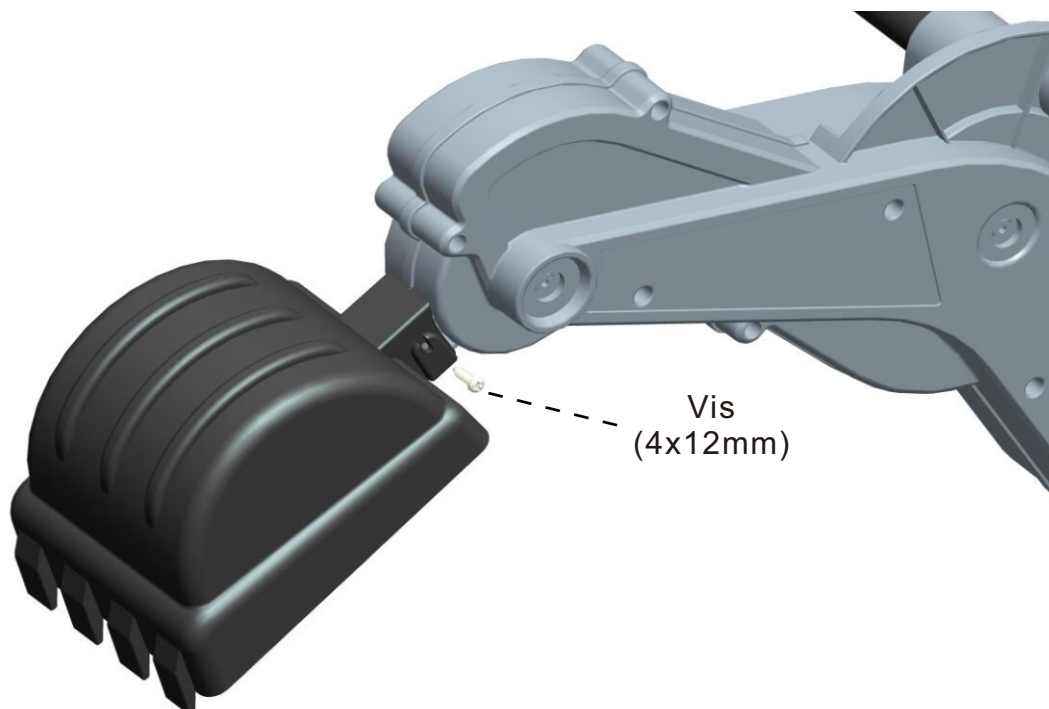
## Assemblage de la barre de guidage et du bras d'excavatrice



Insérez la barre de guidage gauche et droite dans le bras d'excavatrice comme indiqué sur l'image.

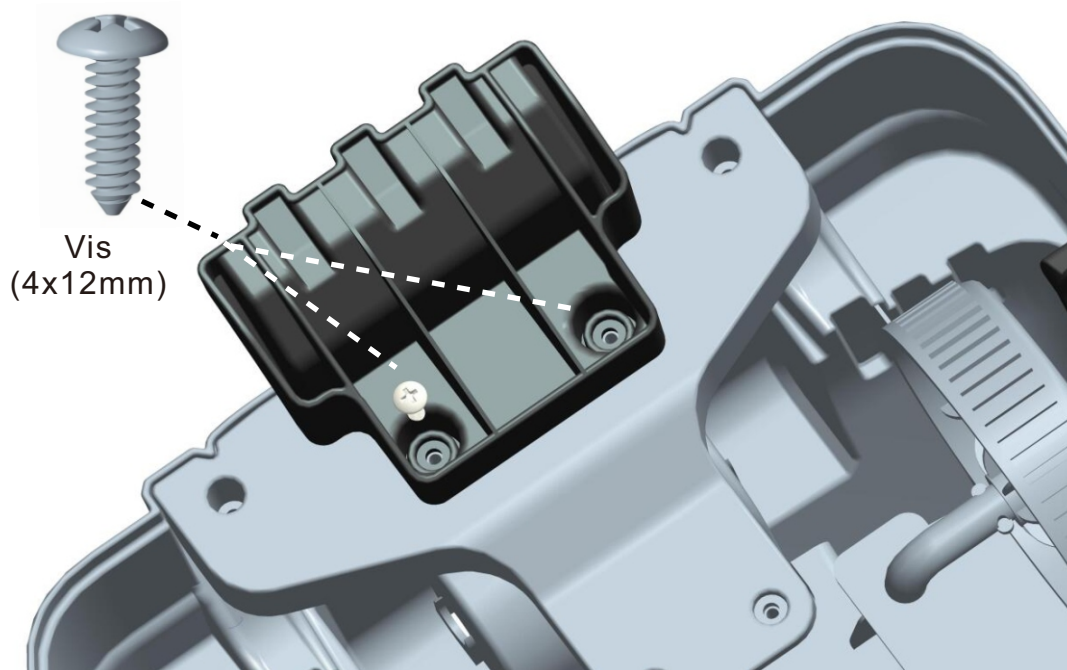
# INSTRUCTIONS D'ASSEMBLAGE

## Assemblage la tête d'excavatrice



Assemblez la tête d'excavatrice et fixez-la avec 2 vis de chaque côté comme indiqué sur l'image.

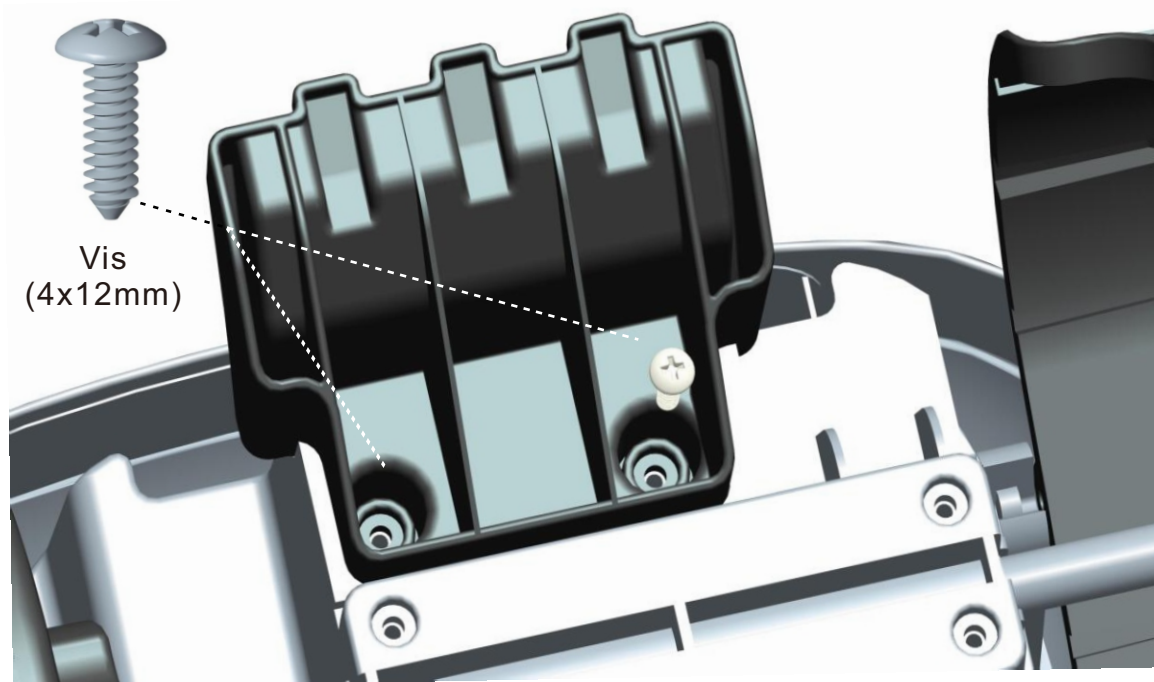
## Assemblage du support anti-basculement avant



Insérez le support anti-basculement et fixez-le avec 2 vis comme indiqué sur l'image.

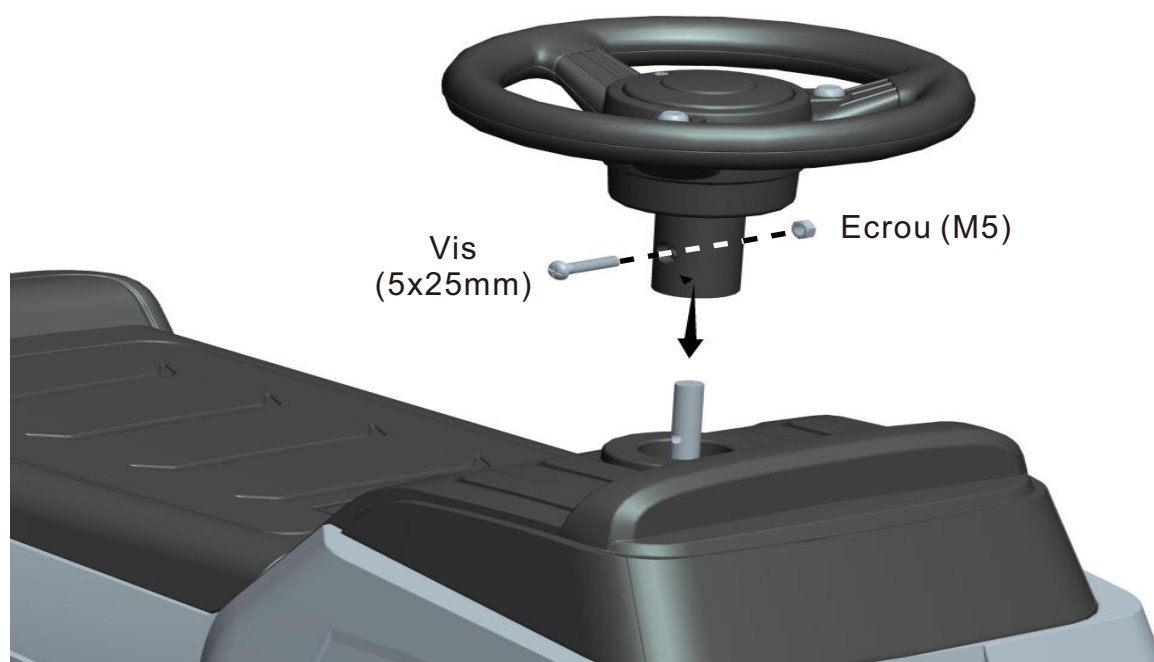
# INSTRUCTIONS D'ASSEMBLAGE

## Assemblage du support anti-basculement arrière



Insérez le support anti-basculement et fixez-le avec 2 vis comme indiqué sur l'image.

## Assemblage du volant

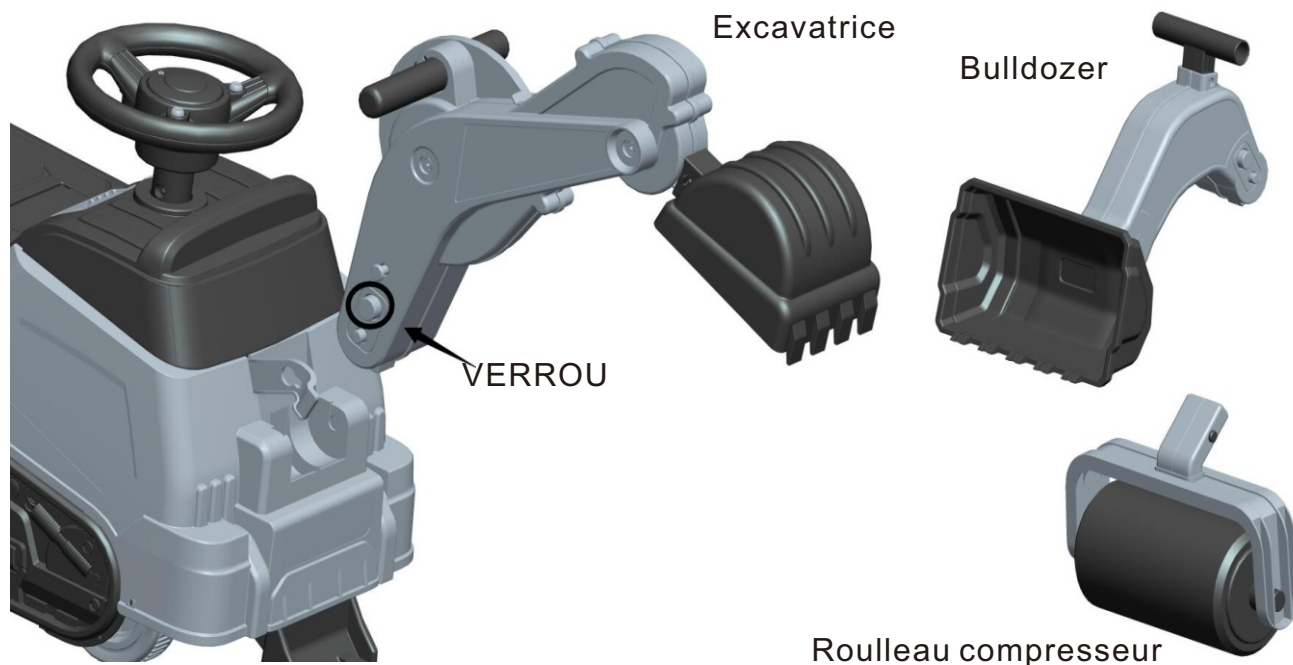


Placez le volant dans la colonne de direction. Serrez la vis avec l'écrou.

# INSTRUCTIONS D'ASSEMBLAGE

## Assemblage de la tête de bulldozer/tête d'excavatrice/Rouleau compacteur

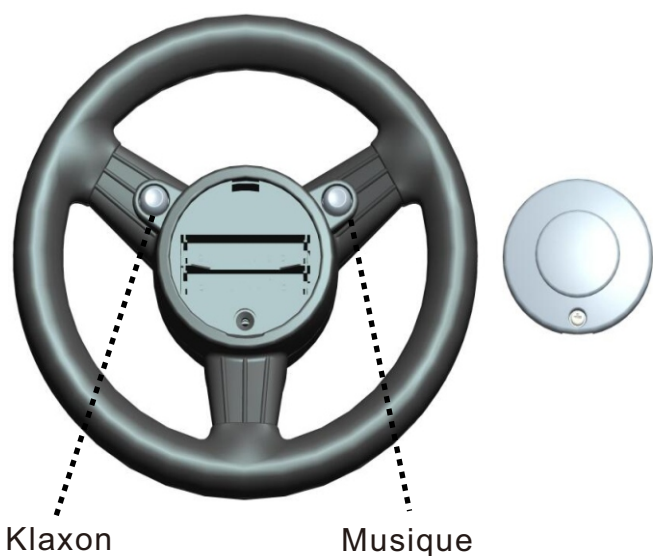
**REMARQUE:** Le Rouleau compacteur, la tête de bulldozer et l'excavatrice partagent un corps principal. Vous ne pouvez utiliser qu'un seul d'entre eux à la fois, selon vos préférences.



Appuyez sur le verrou du bras de bulldozer et placez-le sur le corps principal comme indiqué sur l'image. Si vous utilisez le Rouleau compacteur ou l'excavatrice, vous devez démonter la tête de bulldozer. Utilisez la même méthode pour assembler le Rouleau compacteur ou l'excavatrice.

## Installation des piles

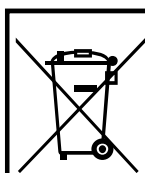
Comment enlever et insérer les piles:



1. Pour prolonger la durée de vie de l'appareil, utilisez des piles alcalines.
2. Desserrez la vis de la porte du compartiment à piles à l'aide d'un tournevis cruciforme et retirez la porte.
3. Insérez deux piles alcalines AAA (LR03) neuves.
4. Remettez la porte du compartiment à piles en place et serrez la vis. Ne pas trop serrer.

## Manipulation de la pile:

1. La pile doit être manipulée par des adultes uniquement.
2. Retirez toujours les piles mortes.
3. Ne mélangez pas les anciennes et les nouvelles piles.
4. Ne mélangez pas des piles alcalines, standard (carbone-zinc) ou rechargeables (nickel-cadmium).
5. Ne chargez pas les piles non rechargeables.
6. Avant de charger les piles, retirez-les du produit.
7. La surveillance d'un adulte est requise lors du chargement des piles.
8. Insérez les piles en respectant la polarité.
9. Veillez à ce que les bornes d'alimentation ne soient pas court-circuitées.
10. Pour les jouets électriques utilisant des accumulateurs rechargeables, il convient que les accumulateurs soient chargés sous le contrôle d'un adulte.
11. Ne jetez pas de piles dans un feu - elles pourraient provoquer une explosion ou suinter dans le sol.
12. Il est recommandé d'utiliser des piles alcalines.
13. Retirez les piles lorsque le produit n'est pas utilisé pendant un certain temps.
14. Lorsque vous changez les piles, assurez-vous qu'elles sont toutes remplacées par des piles neuves.

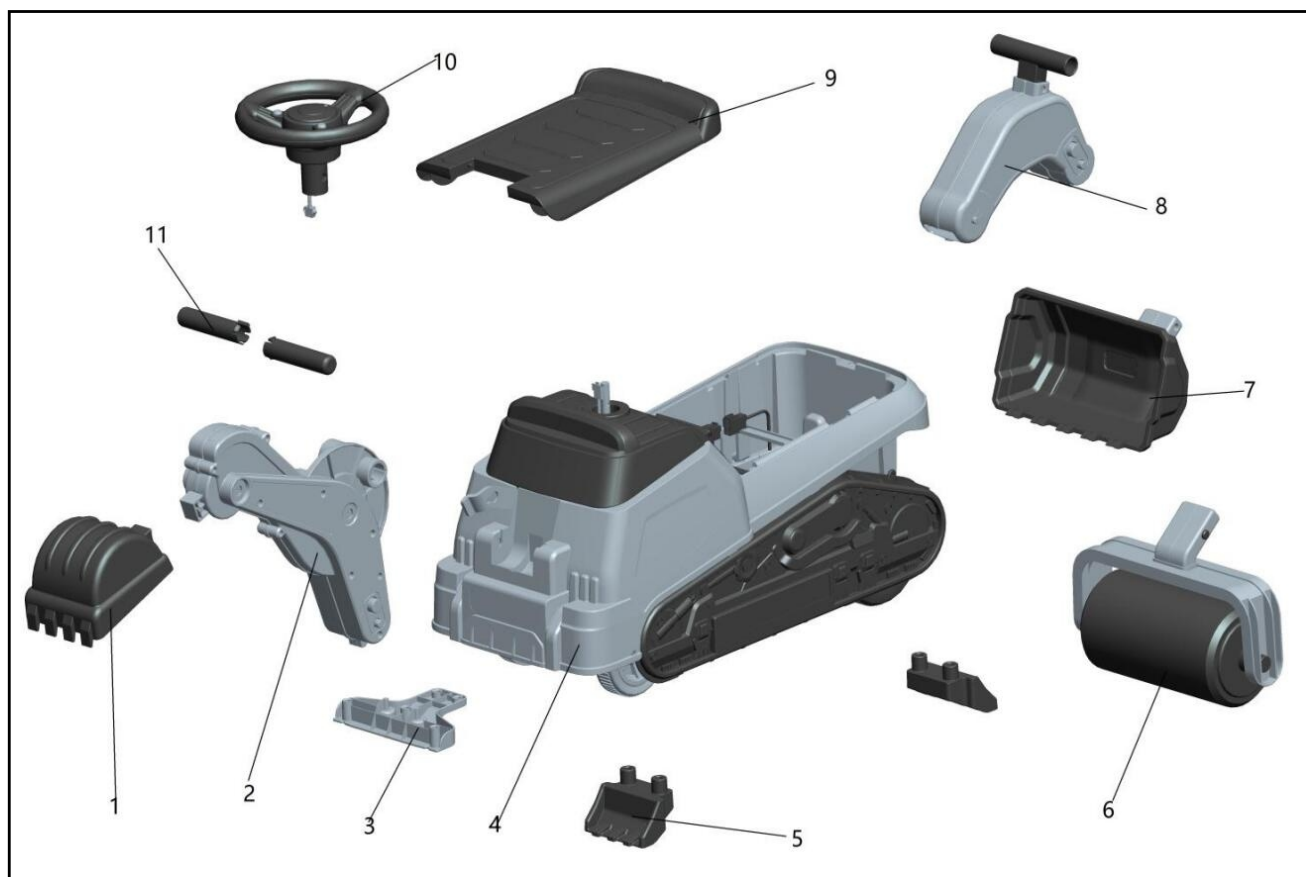


Veillez protéger l'environnement en ne jetant pas ce produit avec les ordures ménagères (2012/19/EU).



Renseignez-vous auprès des autorités locales pour obtenir des conseils et des possibilités de recyclage.

# Vue d'ensemble des pièces



Numéro. Pièce	Quantité	Numéro. Pièce	Quantité
1. Tête d'excavatrice	1	7. Tête de bulldozer	1
2. Bras d'excavatrice	1	8. Bras de bulldozer/rouleau compacteur	1
3. Support avant	1	9. Siège	1
4. Corps principal	1	10. Volant	1
5. Support anti-basculement	2	11. Barre de guidage	2
6. Rouleau compacteur	1		

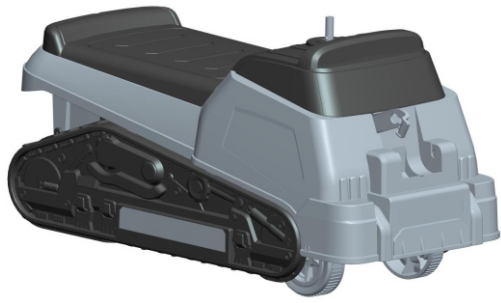
**3 in 1****KINDER-Tretfahrzeug**

\* Achtung: Nicht geeignet für Kinder unter 18 Monaten; Max. Gewicht: 25 kg.

**WICHTIG! SORGFÄLTIG LESEN UND FÜR SPÄTER NACHSCHLAGEN AUFBEWAHREN**

**MONTAGEANWEISUNGEN**

A x 1



Hauptkörper

B x 2



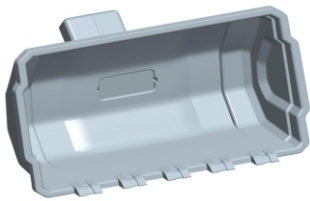
Schiebebügel

C x 1



Straßenwalze

D x 1

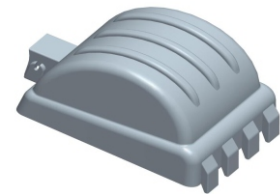


Planierraupen-Kopf

E x 1

Straßenwalze /  
Planierraupe-Arm

F x 1



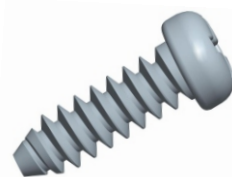
Bagger-Kopf

G x 1



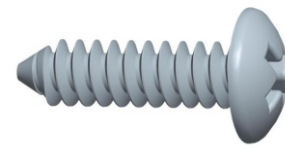
Baggerarm

H x 2



Schraube (4 x 12 mm)

I x 4



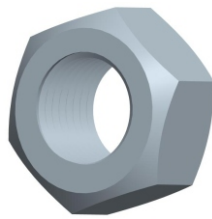
Schraube (4 x 12 mm)

J x 1



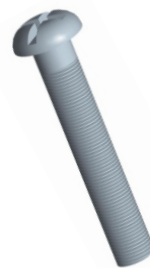
Lenkrad

K x 1

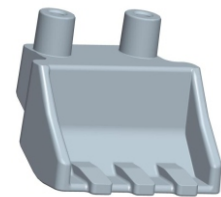


Mutter (M5)

L x 1

Schraube  
(5 x 25 mm)

M x 2



Kippschutzstütze

**HINWEIS:**

Einige Teile befinden sich unter dem Sitz, bitte nehmen Sie sie vor der Montage unter dem Sitz heraus.

Benötigtes Montagewerkzeug:



Schraubendreher (nicht enthalten)

## **⚠️ ACHTUNG:**

1. Dieses Produkt ist für Kinder ab 18-48 Monaten geeignet;
2. Kinder sollten damit auf einer flachen und glatten Oberfläche fahren und sich von Verkehrsstraßen fernhalten; In der Nähe von Kraftfahrzeugen, Straßen, Treppen, Hügeln, Straßen, Gassen, Schwimmbädern oder anderen Orten mit Wasser ist es strengstens verboten.
3. Dieses Produkt sollte unter Aufsicht von Erwachsenen verwendet werden und Schuhe getragen werden;
4. Dieses Produkt ist nur für eine Person mit einem maximalen Tragegewicht von 25 kg geeignet;
5. Der Zusammenbau und die Installation aller Teile erfordern die Aufsicht eines Erwachsenen.
6. Lassen Sie Kinder nicht alleine mit diesem Produkt spielen, um Stürze zu verhindern.
7. Das Spielzeug sollte vorsichtig verwendet werden, da Geschicklichkeit erforderlich ist, um Stürze oder Kollisionen zu vermeiden, die dem Benutzer oder Dritten Verletzungen zufügen könnten.
8. Stellen Sie vor der Verwendung sicher, dass das Produkt richtig zusammengebaut ist.

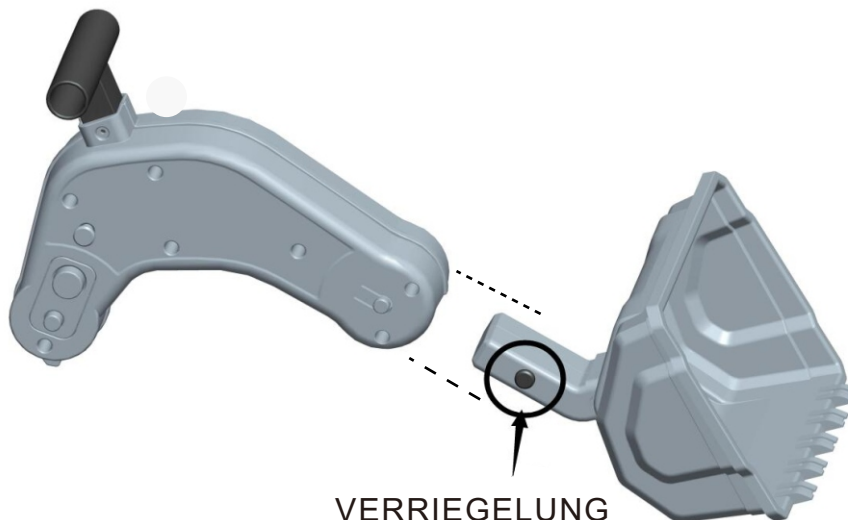
## **WARTUNG & PFLEGE**

- A. Bewahren Sie alle Anweisungen und Teile, die sich auf dieses Produkt beziehen, zur späteren Verwendung auf.
- B. Prüfen Sie es regelmäßig auf Beschädigungen und ob alle Schrauben fest angezogen sind.
- C. Prüfen Sie, ob der Sitz sicher befestigt ist.
- D. Sauberkeit: Nur die Oberfläche mit einem trockenen Tuch abwischen.
- E. Lagerung: Halten Sie es von Feuer, Feuchtigkeit und anderen Bereichen mit hohen Temperaturen fern. Direkte Sonneneinstrahlung vermeiden.

# MONTAGEANWEISUNGEN

**HINWEIS:** Einige Teile befinden sich unter dem Sitz, bitte nehmen Sie diese vor der Montage unter dem Sitz heraus.

## **Montage des Planierraupen-Kopfs**

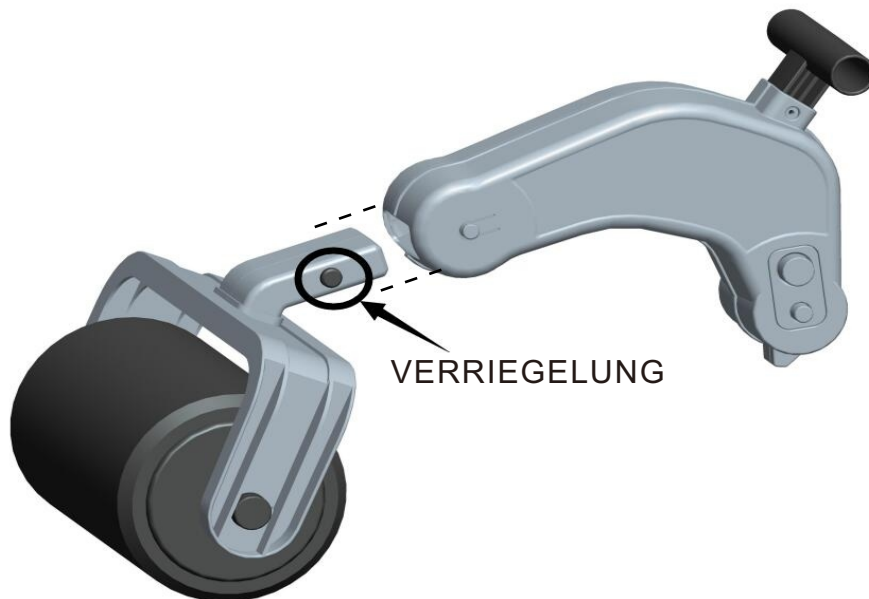


Drücken Sie die Verriegelung am Planierraupen-Kopf und setzen Sie ihn in den Planierraupen-Arm ein, wie in der Abbildung gezeigt.

**HINWEIS:** Die Straßenwalze und der Planierraupen-Kopf teilen sich einen Arm. Wenn Sie den Planierraupen-Kopf verwenden, müssen Sie die Straßenwalze demontieren.

# MONTAGEANWEISUNGEN

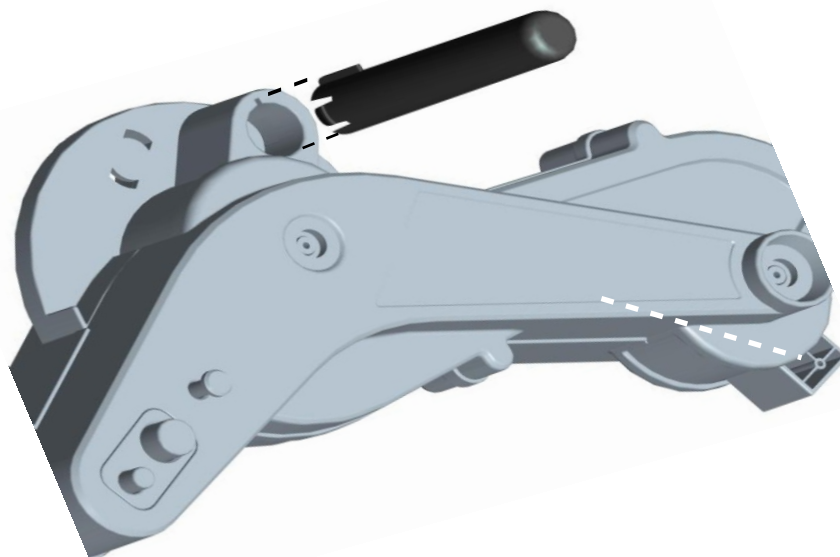
## Montage der Straßenwalze



Drücken Sie die Verriegelung an der Straßenwalze und setzen Sie sie in den Straßenwalzenarm ein, wie in der Abbildung gezeigt.

**HINWEIS:** Die Straßenwalze und der Planierraupen-Kopf haben einen gemeinsamen Arm. Wenn Sie die Straßenwalze verwenden, müssen Sie den Planierraupen-Kopf abmontieren.

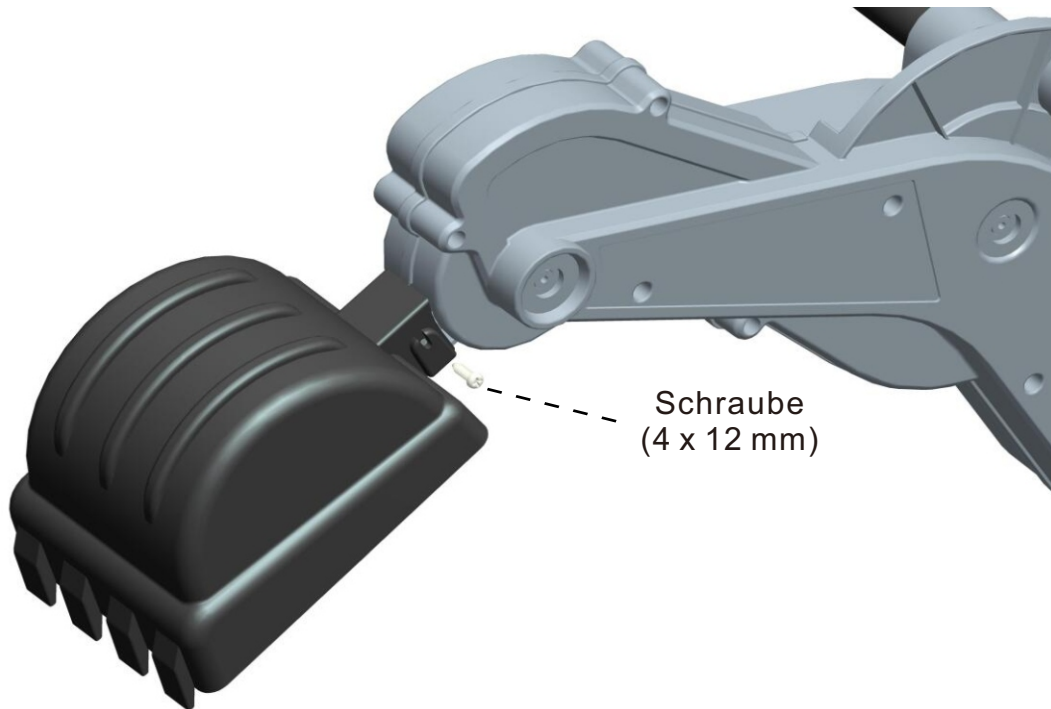
## Montage des Baggerarm-Schiebebügels



Bitte setzen Sie den linken und rechten Schiebebügel wie abgebildet in den Baggerarm ein.

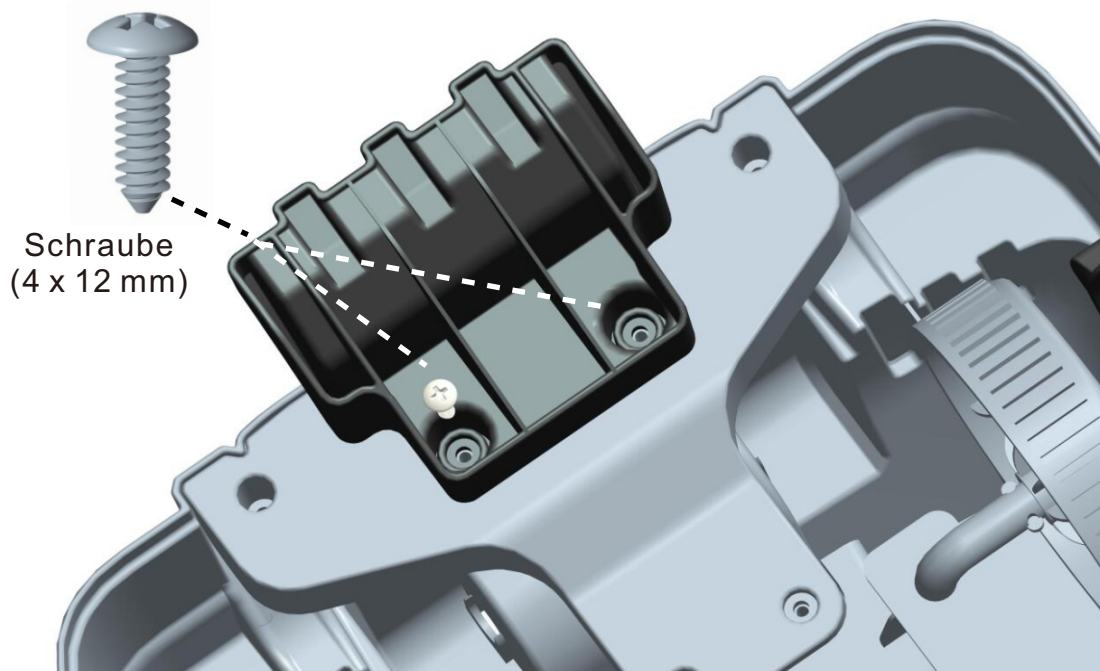
# MONTAGEANWEISUNGEN

## Montage des Baggers



Montieren Sie den Bagger-Kopf und befestigen Sie ihn mit 2 Schrauben auf beiden Seiten, wie in der Abbildung gezeigt.

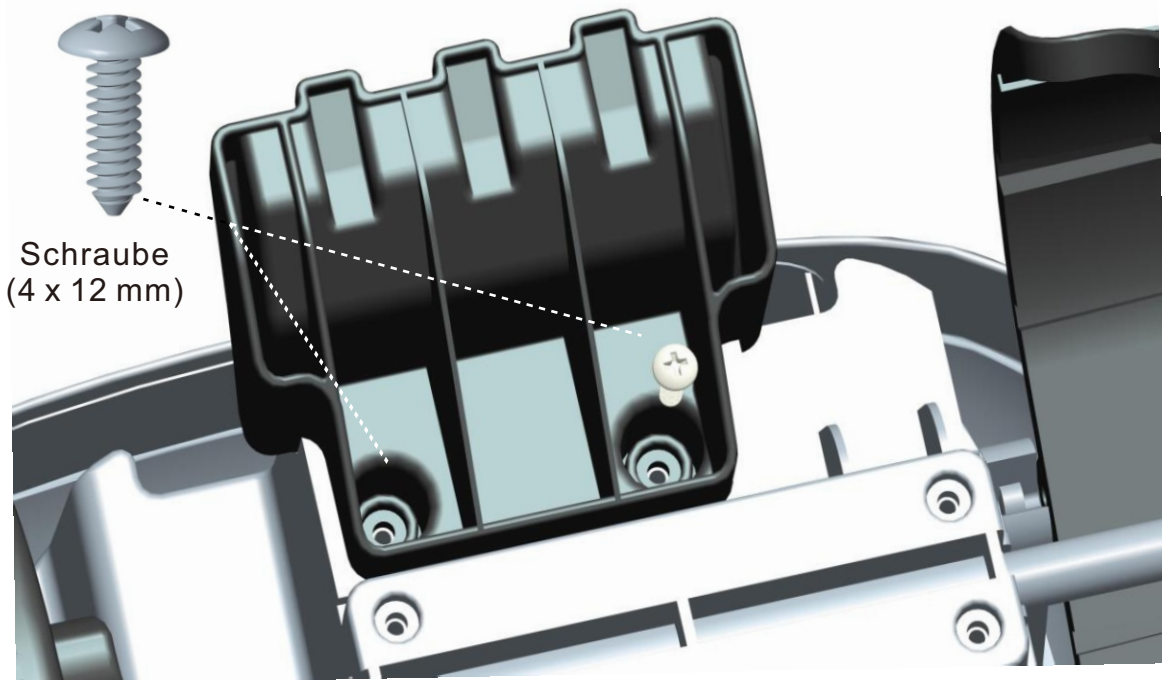
## Montage des vorderen Kippschutzes



Setzen Sie die Kippstütze ein und befestigen Sie sie mit 2 Schrauben, wie in der Abbildung gezeigt.

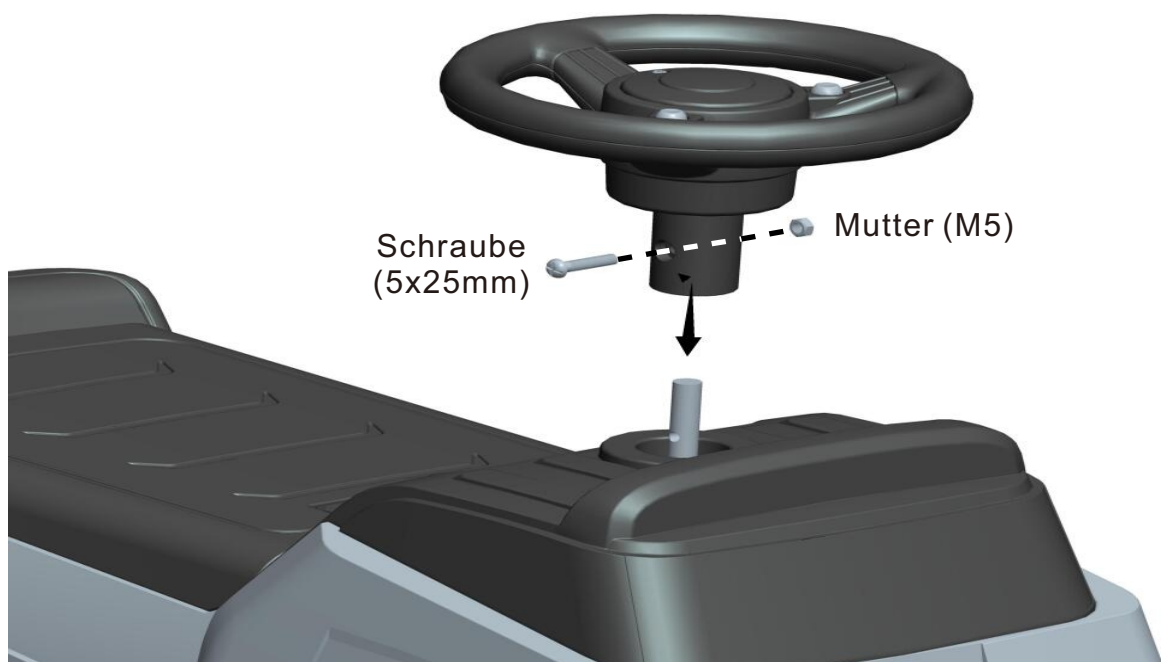
# MONTAGEANWEISUNGEN

## Montage des hinteren Kippschutzes



Setzen Sie die Kippstütze ein und befestigen Sie sie mit 2 Schrauben, wie in der Abbildung gezeigt.

## Montage des Lenkrads

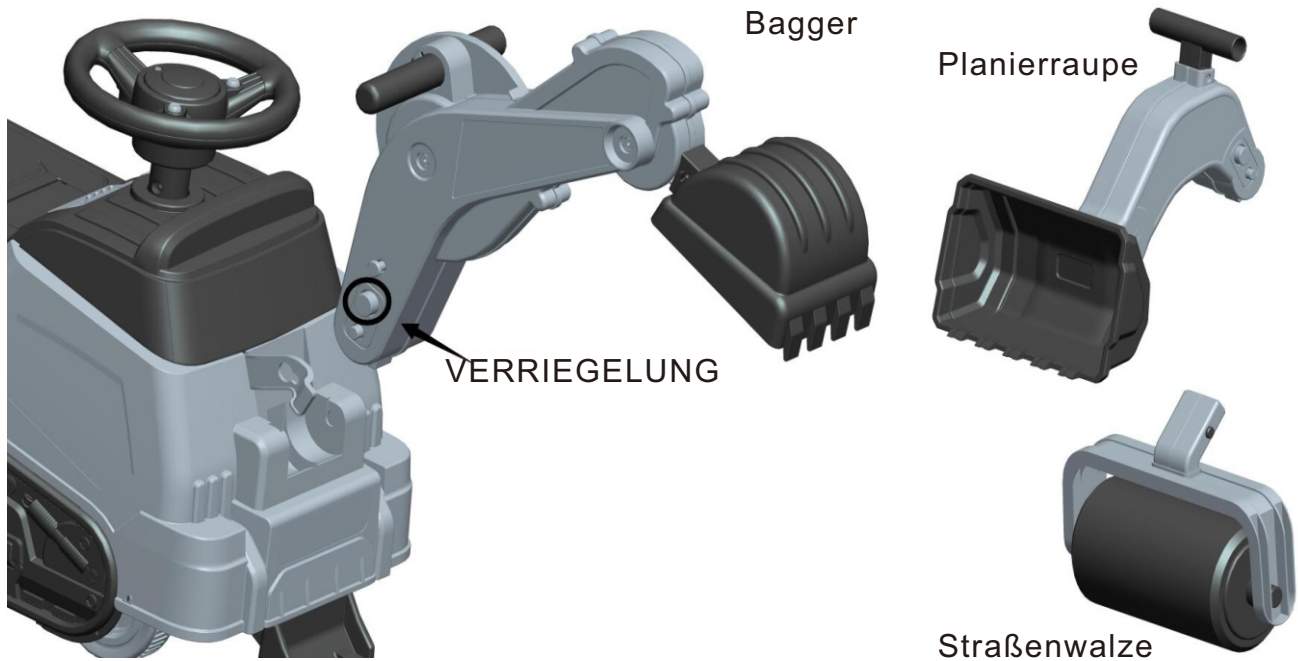


Setzen Sie das Lenkrad in die Lenksäule ein. Ziehen Sie die Schraube mit der Mutter fest.

# MONTAGEANWEISUNGEN

## Montage Planierraupen-Kopf/Bagger-Kopf/Straßenwalze

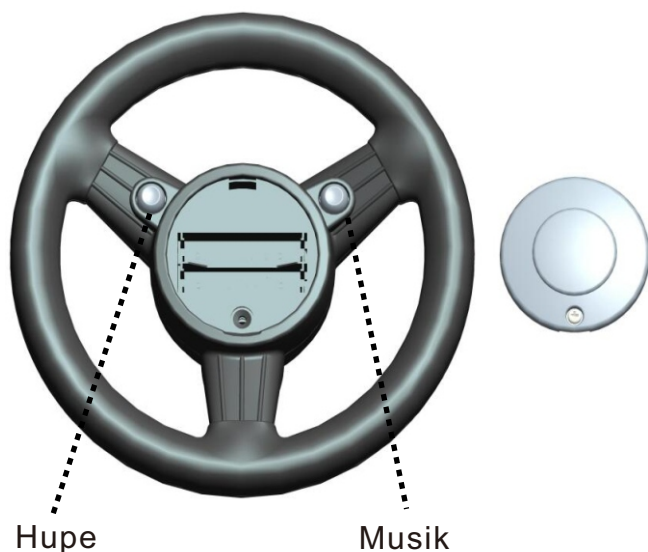
**HINWEIS:** Die Straßenwalze, der Planierraupen-Kopf und der Bagger sind in einer Karosserie untergebracht. Sie können immer nur einen von ihnen verwenden, wenn Sie möchten.



Drücken Sie die Verriegelung am Planierraupen-Arm und befestigen Sie ihn an der Karosserie, wie in der Abbildung gezeigt. Wenn Sie eine Straßenwalze oder einen Bagger verwenden, müssen Sie den Planierraupen-Kopf demontieren. Verwenden Sie die gleiche Methode, um die Straßenwalze oder den Bagger zusammenzubauen.

## Einlegen der Batterien

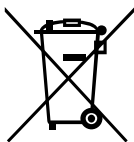
Wie die Batterien herausgenommen und eingesetzt werden:



1. Für eine längere Lebensdauer verwenden Sie Alkalibatterien.
2. Lösen Sie die Schraube in der Klappe des Batteriefachs mit einem Kreuzschlitzschraubendreher und entfernen Sie die Klappe.
3. Legen Sie zwei neue AAA (LR03) Alkalibatterien ein.
4. Ersetzen Sie den Deckel des Batteriefachs und ziehen Sie die Schraube wieder fest. Nicht zu fest anziehen.

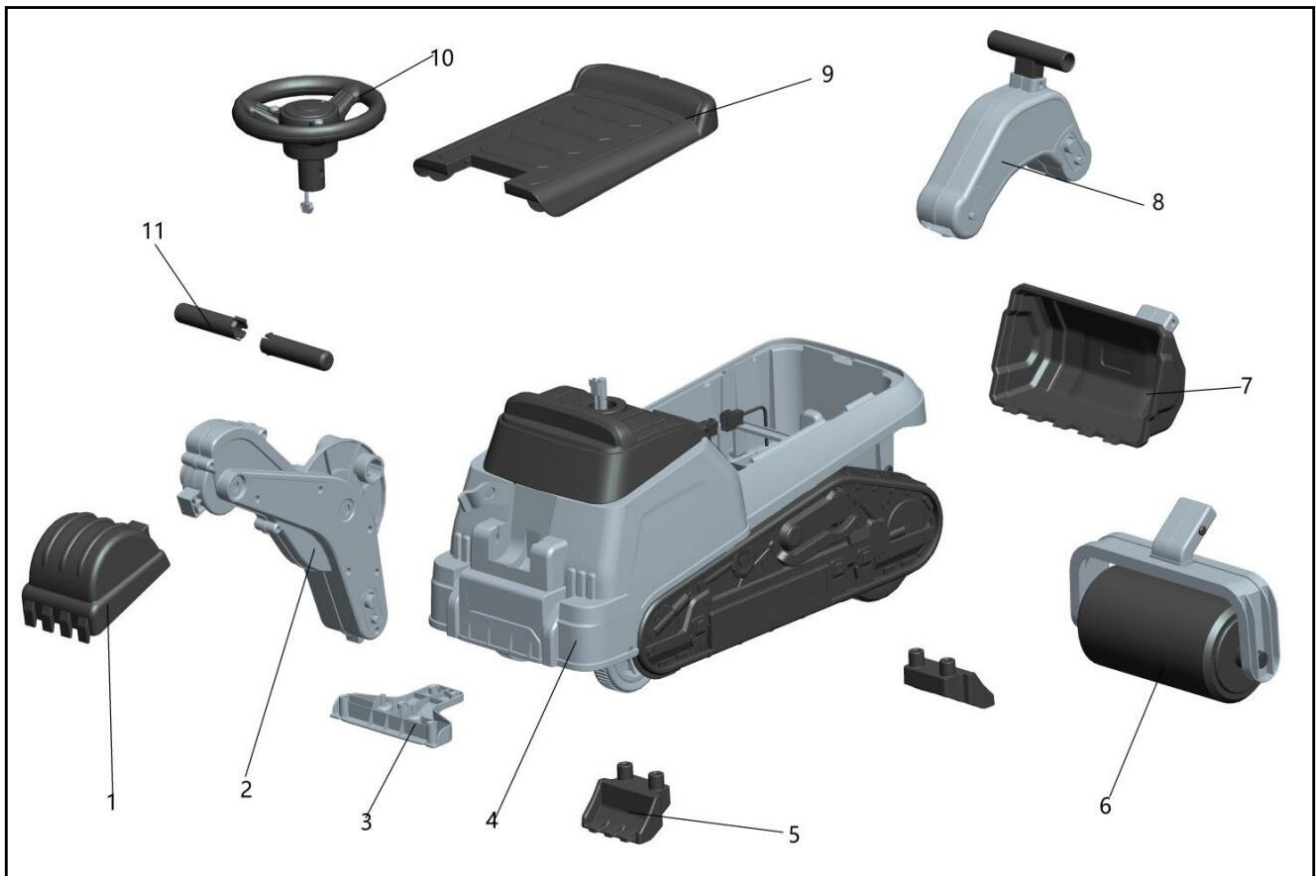
## Handhabung der Batterie:

1. Die Batterie darf nur von Erwachsenen gehandhabt werden.
2. Entfernen Sie immer leere Batterien.
3. Vermischen Sie alte und neue Batterien nicht.
4. Mischen Sie keine Alkali-, Standard- (Kohle-Zink) oder wiederaufladbare (Nickel-Cadmium) Batterien.
5. Laden Sie keine nicht wiederaufladbaren Batterien auf.
6. Nehmen Sie aufladbare Batterien vor dem Aufladen aus dem Produkt.
7. Das Laden von Batterien muss unter Aufsicht von Erwachsenen erfolgen.
8. Setzen Sie die Batterien mit der richtigen Polarität ein.
9. Stellen Sie sicher, dass die Versorgungsklemmen nicht kurzgeschlossen sind.
10. Bei elektrischen Spielzeugen, die aufladbare Batterien benutzen, sollen die Batterien unter Aufsicht von Erwachsenen geladen werden.
11. Werfen Sie Batterien nicht ins Feuer – sie könnten explodieren oder auslaufen.
12. Es werden Alkalibatterien empfohlen.
13. Entfernen Sie die Batterien, wenn das Produkt eine Zeit lang nicht benutzt wird.
14. Achten Sie beim Auswechseln der Batterien darauf, dass alle durch neue ersetzt werden.



Schützen Sie die Umwelt, indem Sie dieses Produkt nicht im Hausmüll entsorgen (2012/19/EU). Erkundigen Sie sich bei Ihrer örtlichen Behörde nach Ratschlägen und Möglichkeiten zum Recycling.

# Teile-Diagramm



Seriennummer. Teil	Menge	Seriennummer. Teil	Menge
1. Bagger-Kopf	1	7. Planierraupen-Kopf	1
2. Baggerarm	1	8. Planierraupe/Straßenwalzenarm	1
3. Vordere Stütze	1	9. Sitz	1
4. Karosserie	1	10. Lenkrad	1
5. Kippschutzstütze	2	11. Schiebebügel	2
6. Straßenwalze	1		

**3 in 1**

## **Escavatore giocattolo multifunzione per bambini**

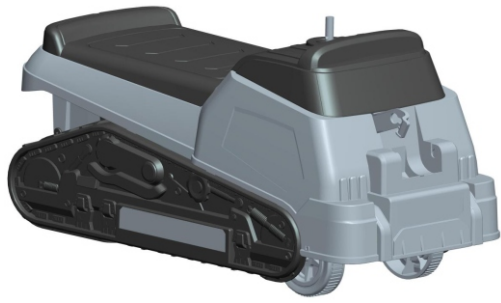


\* Avvertenza: Non adatto a bambini sotto i 18 mesi; Peso massimo:25 kg.

**IMPORTANTE! CONSERVARE IL PRESENTE MANUALE PER FUTURO RIFERIMENTO E LEGGERLO ATTENTAMENTE**

# ISTRUZIONI DI ASSEMBLAGGIO

A x 1



Carrozzeria

B x 2



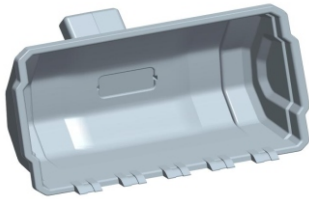
Manopola

C x 1



Rullo compressore

D x 1



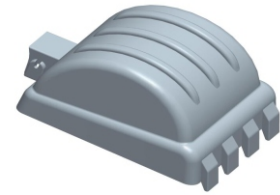
Benna ruspa

E x 1



Braccio rullo compressore/ruspa

F x 1



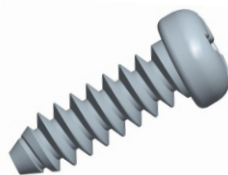
Benna escavatore

G x 1



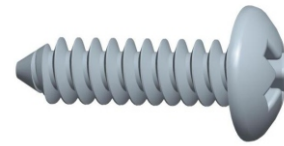
Braccio escavatore

H x 2



Vite (4 x 12 mm)

I x 4



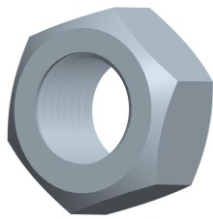
Vite (4 x 12 mm)

J x 1



Volante

K x 1

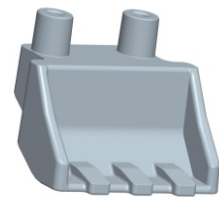


Dado (M5)

L x 1

Vite  
(5x25mm)

M x 2



Supporto antiribaltamento

**AVVISO:**

Alcune parti si trovano sotto il sedile, si prega di estrarle da sotto il sedile prima del montaggio.

Utensili richiesti per il montaggio:



Cacciavite (non incluso)

## **⚠ AVVERTENZA:**

1. Questo prodotto è adatto a bambini di età compresa tra 18 e 48 mesi.
2. I bambini devono utilizzare questo prodotto su superfici piatte e lisce e tenersi alla larga dalle strade trafficate. È severamente vietato l'uso in prossimità di veicoli a motore, strade, gradini, pendii, colline, vicoli, piscine o altri luoghi con acqua.
3. Questo prodotto deve essere utilizzato sotto la supervisione di un adulto e il bambino deve indossare le scarpe.
4. Questo prodotto è destinato all'uso individuale, con un carico massimo consentito di 25 kg.
5. È richiesto che un adulto assembli e installi tutti i componenti.
6. Non lasciare che i bambini giochino con questo prodotto da soli, per evitare il rischio di caduta.
7. Il giocattolo deve essere utilizzato con cautela, poiché è richiesta una certa destrezza per evitare cadute o collisioni che potrebbero causare lesioni all'utente o a terzi.
8. Assicurarsi che questo prodotto sia assemblato correttamente prima dell'uso.

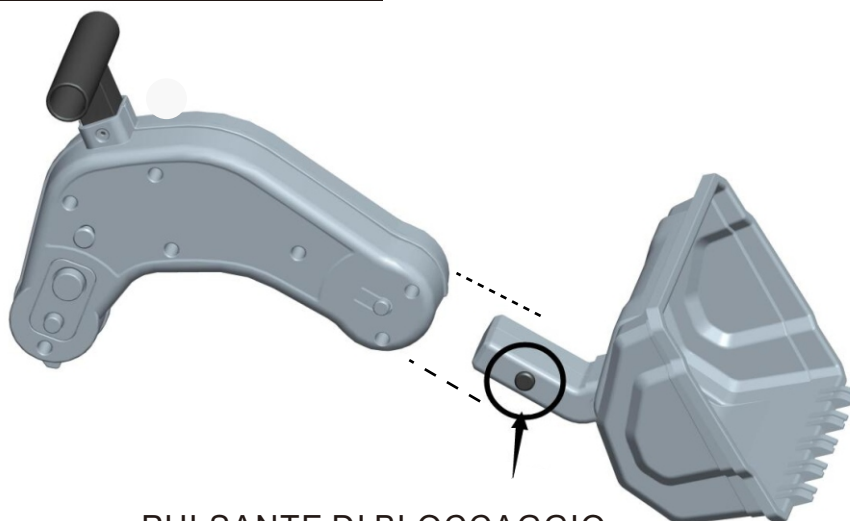
## **MANUTENZIONE & CURA**

- A. Conservare tutte le istruzioni e le parti relative a questo prodotto per riferimenti futuri.
- B. Verificare regolarmente la presenza di danni e che tutte le viti siano strette saldamente.
- C. Verificare che il sedile sia fissato in sicurezza.
- D. Pulizia: Pulire solo la superficie con un panno asciutto.
- E. Conservazione: tenere lontano da fuoco, umidità e aree ad alta temperatura. Evitare l'esposizione diretta al sole.

# Istruzioni di assemblaggio

**AVVISO:** Alcune parti si trovano sotto il sedile, si prega di estrarle da sotto il sedile prima del montaggio.

## **Assemblaggio benna della ruspa**

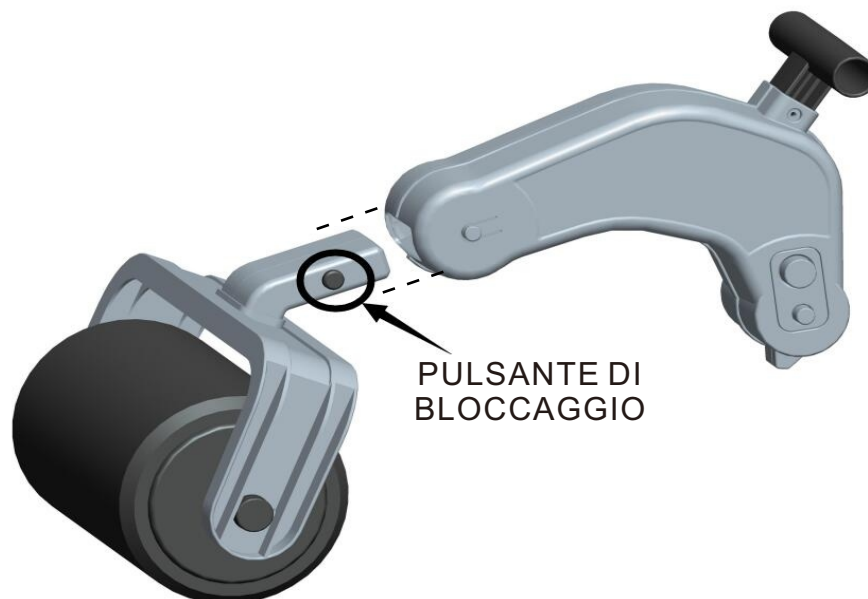


Premere il pulsante sulla benna e inserirla nel braccio dell'escavatore come mostrato in figura.

**NOTA:** il rullo compressore e la benna della ruspa condividono lo stesso braccio, se si utilizza la benna è necessario smontare il rullo compressore.

# Istruzioni di assemblaggio

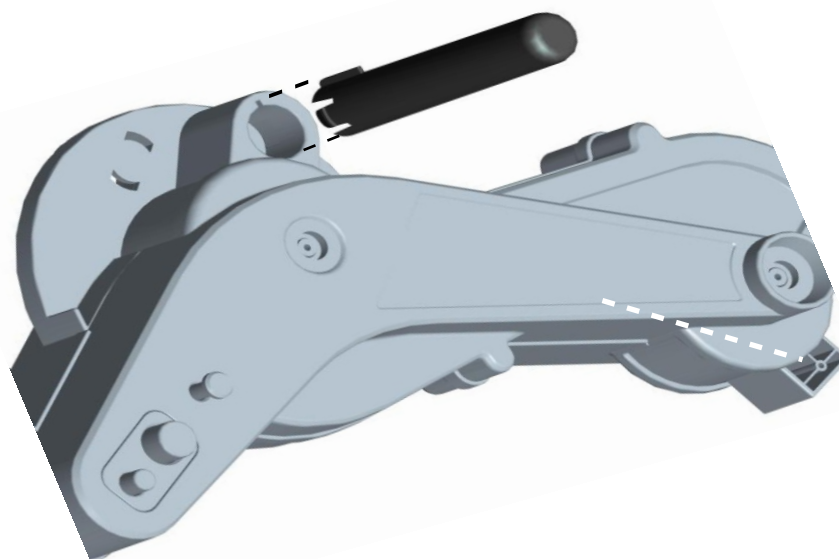
## Assemblaggio rullo compressore



Premere il pulsante sul rullo compressore e inserirlo nel braccio dell'escavatore come mostrato in figura.

**NOTA:** il rullo compressore e la benna della ruspa condividono lo stesso braccio, se si utilizza il rullo compressore è necessario smontare la benna.

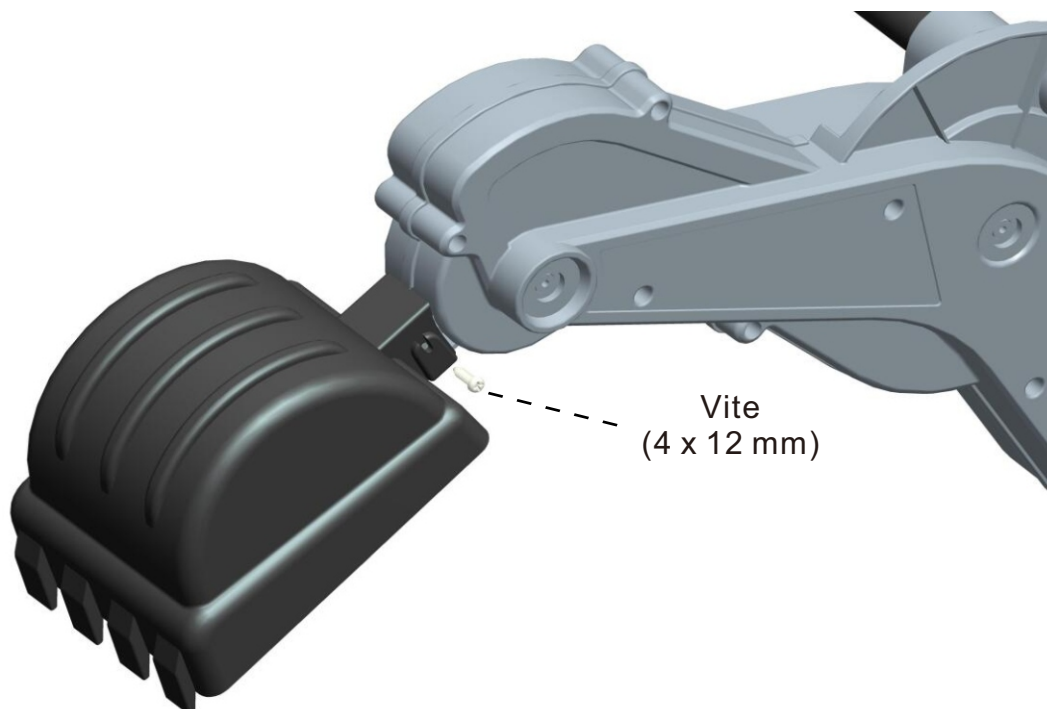
## Assemblaggio manopola del braccio dell'escavatore



Inserire la manopola sinistra e destra nel braccio dell'escavatore come mostrato in figura.

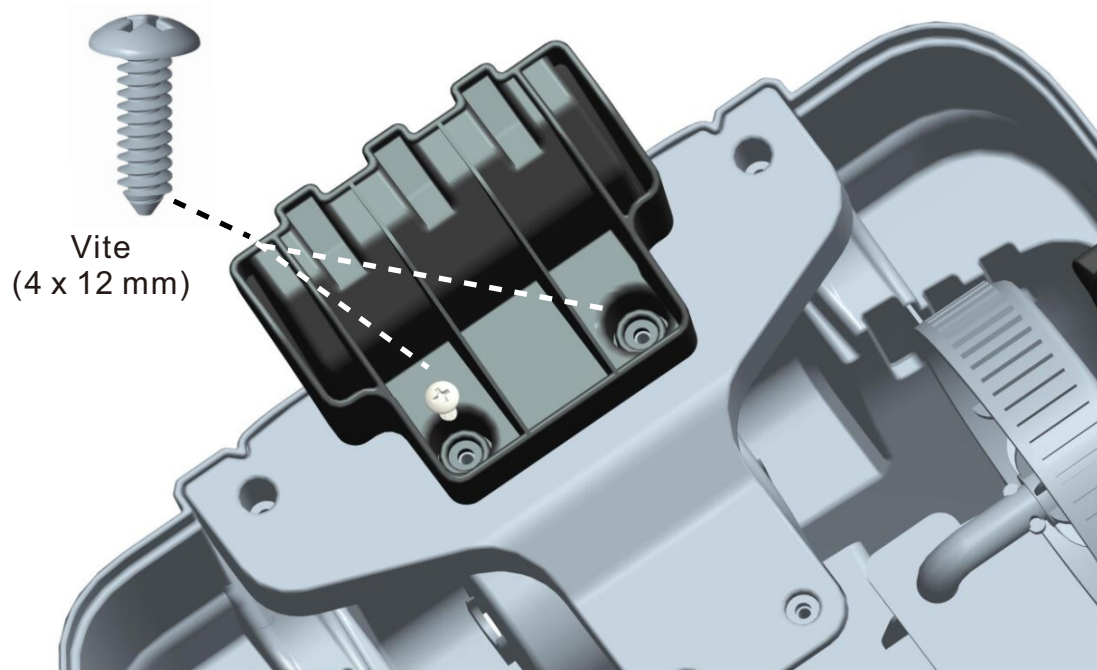
# Istruzioni di assemblaggio

## Assemblaggio dell'escavatore



Assemblare la benna dell'escavatore e fissarla con 2 viti sui due lati come mostrato in figura.

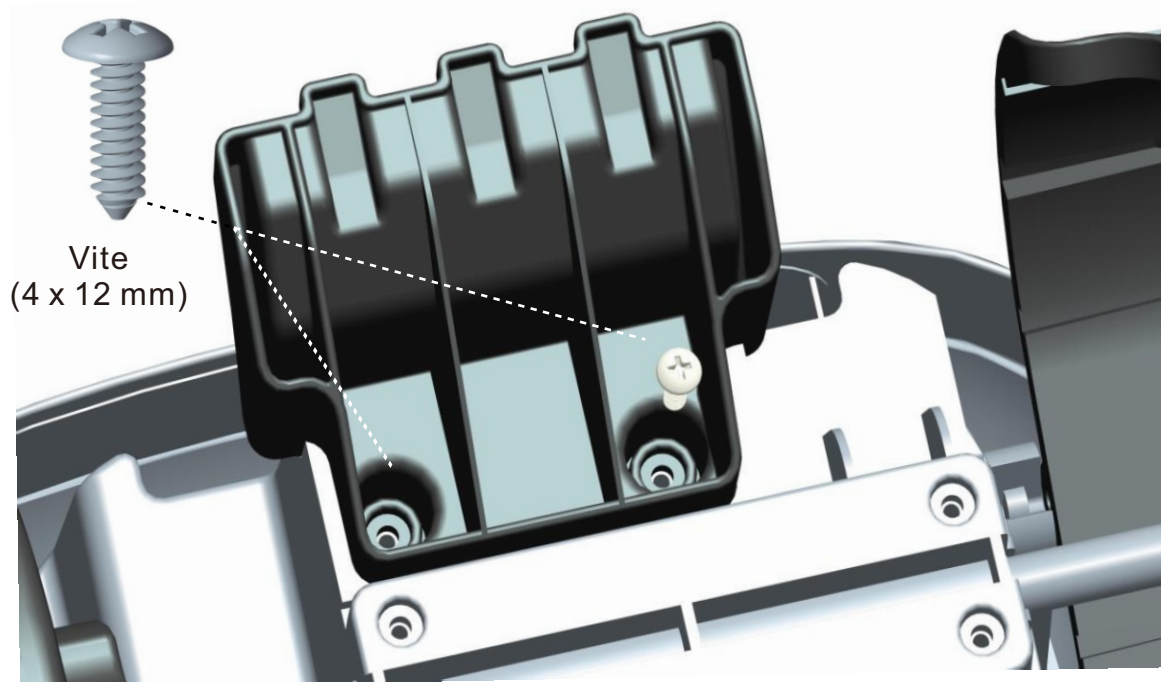
## Assemblaggio del supporto anteriore antiribaltamento



Inserire il supporto antiribaltamento e fissarlo con 2 viti come mostrato in figura.

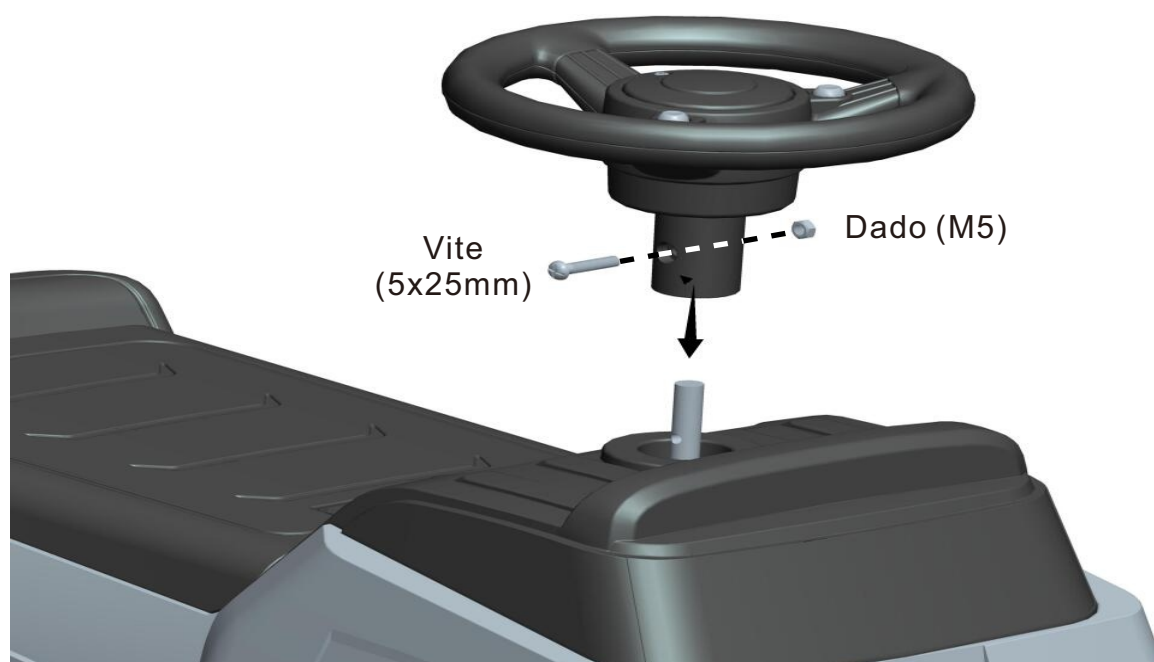
# Istruzioni di assemblaggio

## Assemblaggio del supporto posteriore antiribaltamento



Inserire il supporto antiribaltamento e fissarlo con 2 viti come mostrato in figura.

## Assemblaggio del volante

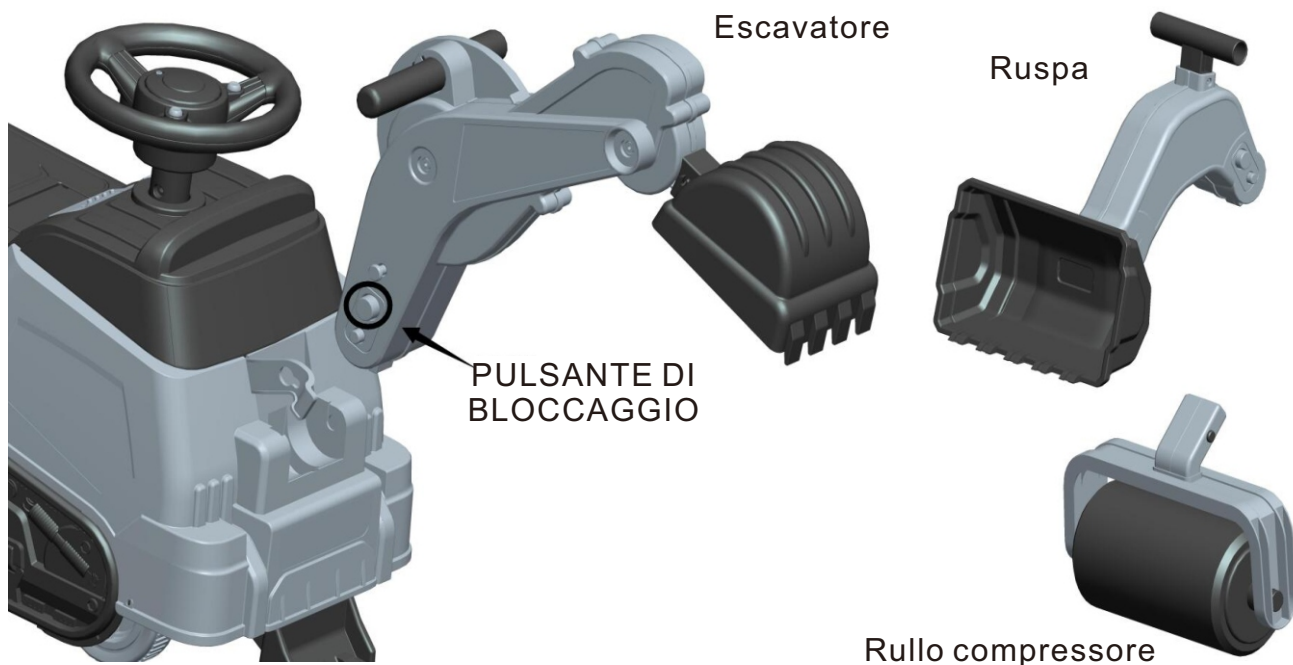


Posizionare il volante nel piantone dello sterzo. Stringere la vite con il dado.

# Istruzioni di assemblaggio

## Assemblaggio benna ruspa/benna escavatore/rullo compressore

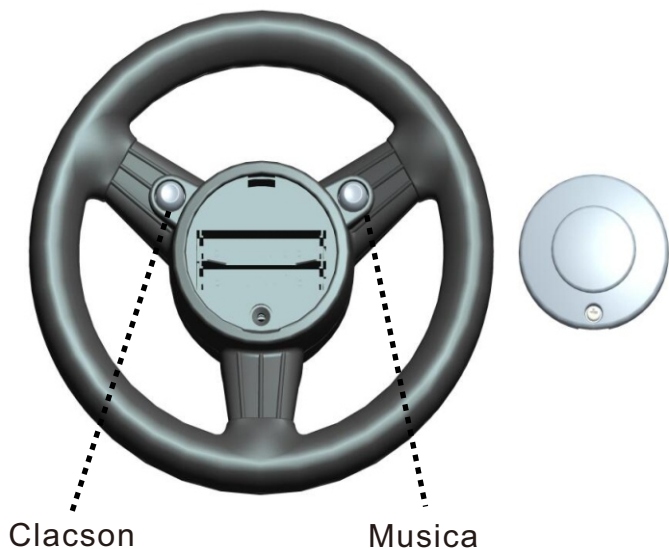
**NOTA:** il rullo compressore, la benna della ruspa e la benna dell'escavatore condividono un unico braccio. È possibile usarne solo uno alla volta come preferito.



Premere il pulsante sulla benna della ruspa e inserirla nel veicolo come mostrato in figura. Se si utilizza il rullo compressore o la benna dell'escavatore, è necessario smontare prima la benna della ruspa. Utilizzare lo stesso metodo per montare il rullo compressore o la benna dell'escavatore.

## Installazione delle batterie

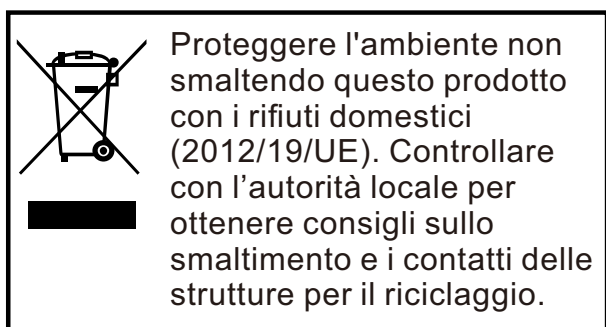
**Come rimuovere e inserire le batterie:**



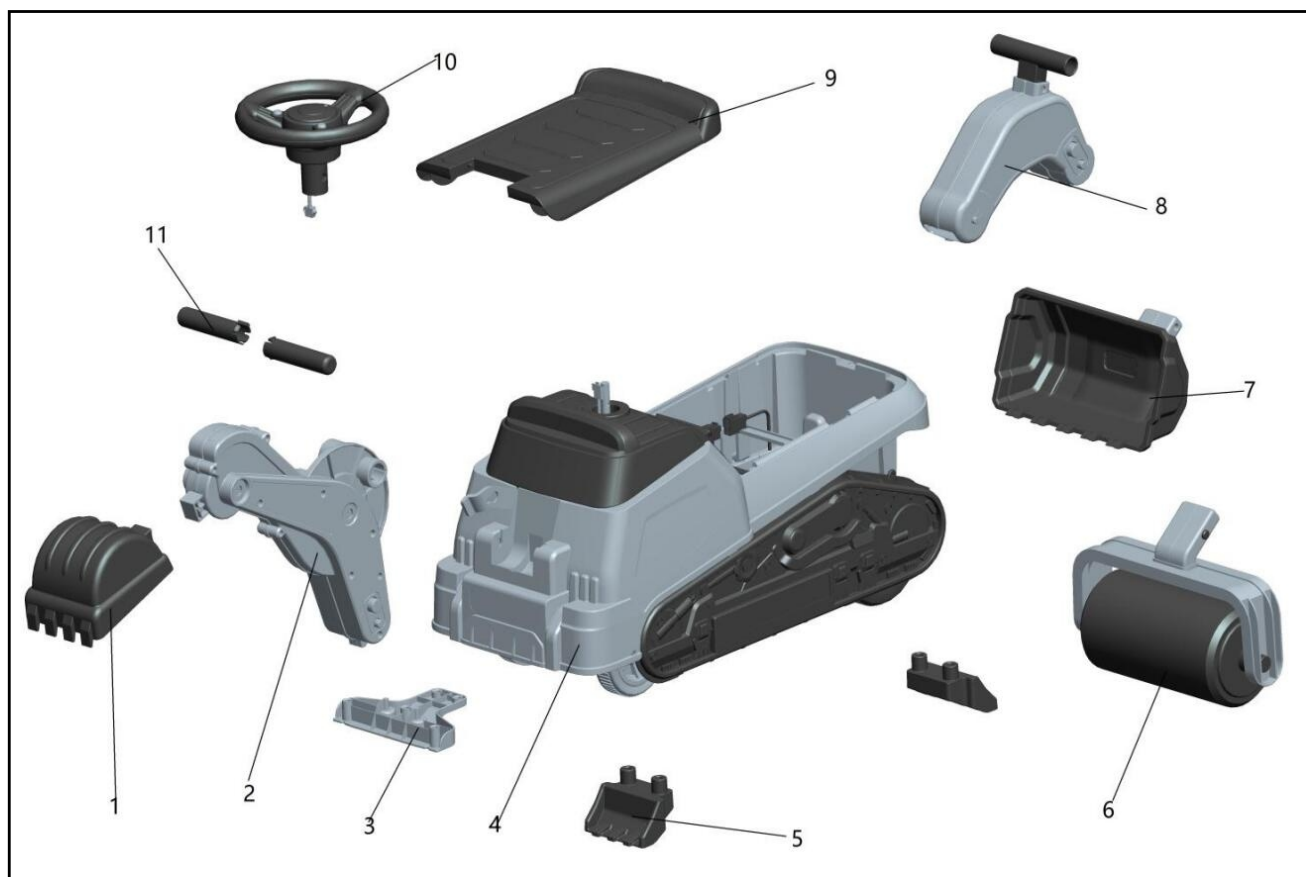
1. Per una maggiore durata, utilizzare batterie alcaline.
2. Allentare la vite nel coperchio del vano batteria con un cacciavite Phillips e rimuovere il coperchio.
3. Inserire due batterie alcaline AAA (LR03) nuove.
4. Richiudere il coperchio del vano batteria e stringere la vite. Non stringere eccessivamente.

## Gestione delle batterie:

1. Le batterie devono essere maneggiate solo da adulti.
2. Rimuovere sempre le batterie scariche.
3. Non mischiare batterie vecchie e nuove.
4. Non mischiare batterie alcaline, standard (carbone-zinco) o ricaricabili (nichel-cadmio).
5. Non tentare di ricaricare batterie non ricaricabili.
6. Prima della ricarica, rimuovere le batterie ricaricabili dal prodotto.
7. È necessaria la supervisione di un adulto durante la ricarica delle batterie.
8. Inserire le batterie secondo la polarità corretta.
9. Assicurarsi che i terminali di alimentazione non siano in stato di cortocircuito.
10. Le batterie ricaricabili devono essere caricate solo sotto supervisione di un adulto.
11. Non smaltire le batterie nel fuoco: potrebbero esplodere o potrebbero esserci perdite.
12. Si consiglia l'uso di batterie alcaline.
13. Quando il prodotto non viene utilizzato a lungo, rimuovere le batterie.
14. Quando si sostituiscono le batterie, assicurarsi che siano tutte sostituite con batterie nuove.



# Diagramma delle Parti



No. Parte	Quantità	No. Parte	Quantità
1. Benna escavatore	1	7. Benna ruspa	1
2. Braccio escavatore	1	8. Braccio ruspa/rullo compressore	1
3. Supporto anteriore	1	9. Sedile	1
4. Carrozzeria veicolo	1	10. Volante	1
5. Supporto antiribaltamento	2	11. Manopola	2
6. Rullo compressore	1		

**3 in 1**

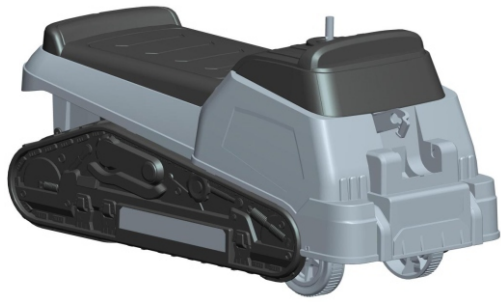
## Vehículo de Ingeniería con Pedales para NIÑOS



**\*ADVERTENCIA:** No apto para niños menores de 18 meses; Peso máximo: 25 kg.

**¡MUY IMPORTANTE, CONSÉRVELO PARA REFERENCIA FUTURA: LEA CUIDADOSAMENTE!**

# INSTRUCCIONES DE MONTAJES



Cuerpo principal

A x 1



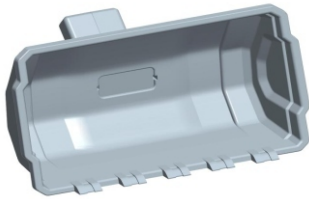
manejador de freno

B x 2



Rodillo compactador

C x 1



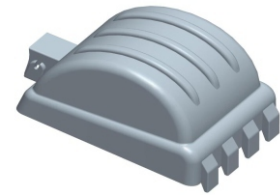
Cabezal Pushdozer

D x 1



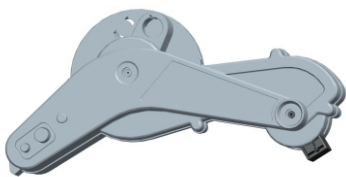
Brazo de apisonadora /empujadora

E x 1



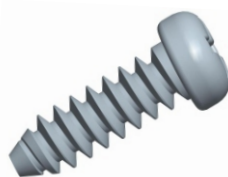
Cabezal de excavadora

F x 1



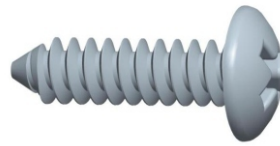
Brazo de excavadora

G x 1



Tornillo( 4x12mm)

H x 2



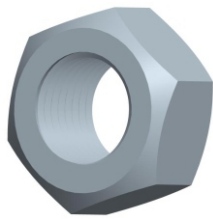
Tornillo( 4x12mm)

I x 4



Volante

J x 1



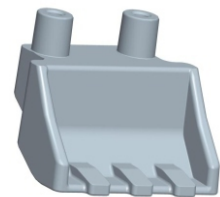
Nuez M5)

K x 1



Tornillo( 4x25mm)

L x 1



Soporte anti-vuelco

M x 2

**Nota:**

Algunas partes están debajo del asiento, por favor sáquelas de debajo del asiento antes del montaje.

Herramientas necesarias para el montaje:



Destornillador (no incluido)

## **⚠️ ADVERTENCIA:**

1. Este producto es adecuado para niños a partir de los 18-48 meses;
2. Los niños deben montar esto en una superficie plana y lisa y mantenerse alejados de la carretera; Está estrictamente prohibido cerca de vehículos motorizados, calles, escalones, pendientes, colinas, carreteras, callejones, piscinas u otros lugares con agua;
3. Este producto debe ser utilizado bajo la supervisión de adultos y se deben usar zapatos;
4. Este producto está limitado a un solo pasajero, con una capacidad de carga máxima de 25 kg;
5. Se requiere el montaje y la instalación de todas las partes por parte de un adulto.
6. No permita que los niños jueguen solos con este producto para evitar peligros de caída.
7. El juguete debe usarse con precaución, ya que se requiere habilidad para evitar caídas o colisiones que puedan causar lesiones al usuario o a terceros.
8. Asegúrese de que este automóvil esté montado de manera correcta antes de utilizarlo.

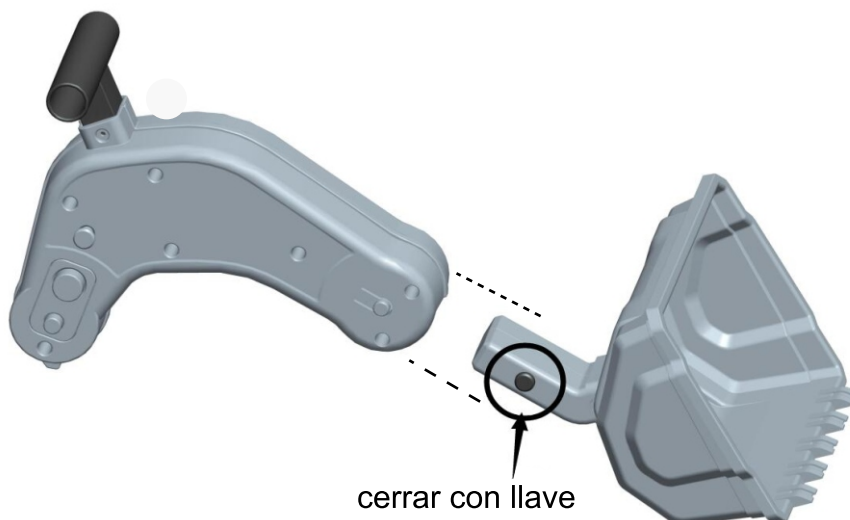
## **MANTENIMIENTO Y CUIDADO**

- A. Guarde todas las instrucciones y piezas relativas juntas con este producto para las referencias futuras.
- B. Compruebe regularmente para asegurarse de que no haya daños y que todos los tornillos estén apretados firmemente.
- C. Compruebe que el asiento del scooter esté abrochado firmemente.
- D. Limpieza: Limpiar únicamente la superficie con un paño seco.
- E. Almacenamiento: Mantenga el triciclo alejado del fuego, la humedad y otras áreas de alta temperatura. Evitar la exposición directa al sol.

# Instrucciones de montaje

**NOTA:** Algunas piezas están debajo del asiento, por favor retírelas antes del montaje.

## **Ensamblaje de la cabeza del empujador**

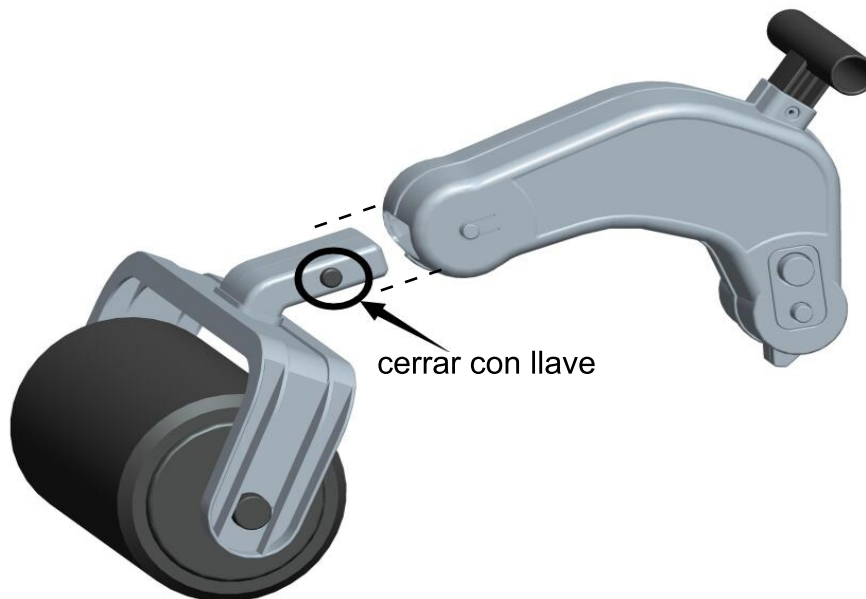


Presione el bloqueo en la cabeza del empujador y colóquelo en el brazo del empujador como se muestra en la imagen.

**NOTA:** El rodillo compactador y la cabeza del empujador comparten un mismo brazo, si se usa la cabeza del empujador, es necesario desmontar el rodillo compactador.

# Instrucciones de montaje

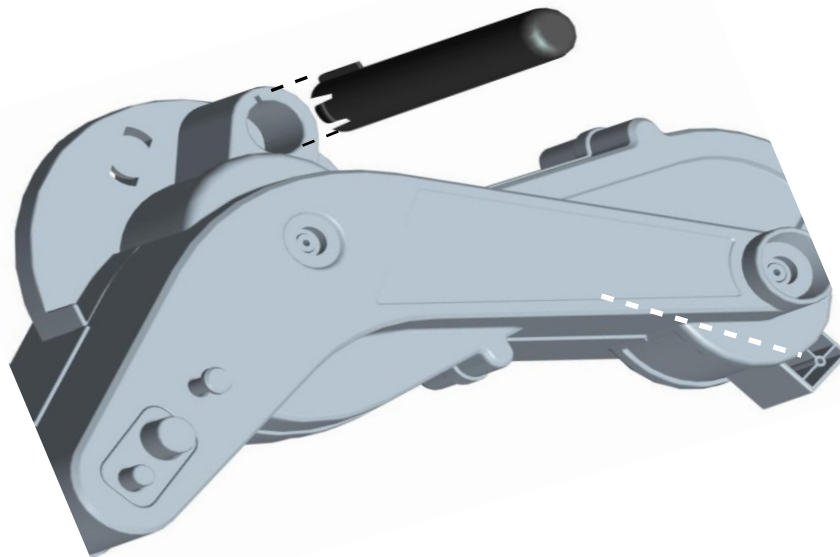
## Montaje del rodillo compactador



Presione el seguro en el rodillo compactador e insértelo en el brazo del rodillo compactador como se muestra en la imagen.

**NOTA:** El rodillo compactador y la cabeza del empujador comparten un mismo brazo, si se usa el rodillo compactador, es necesario desmontar la cabeza del empujador.

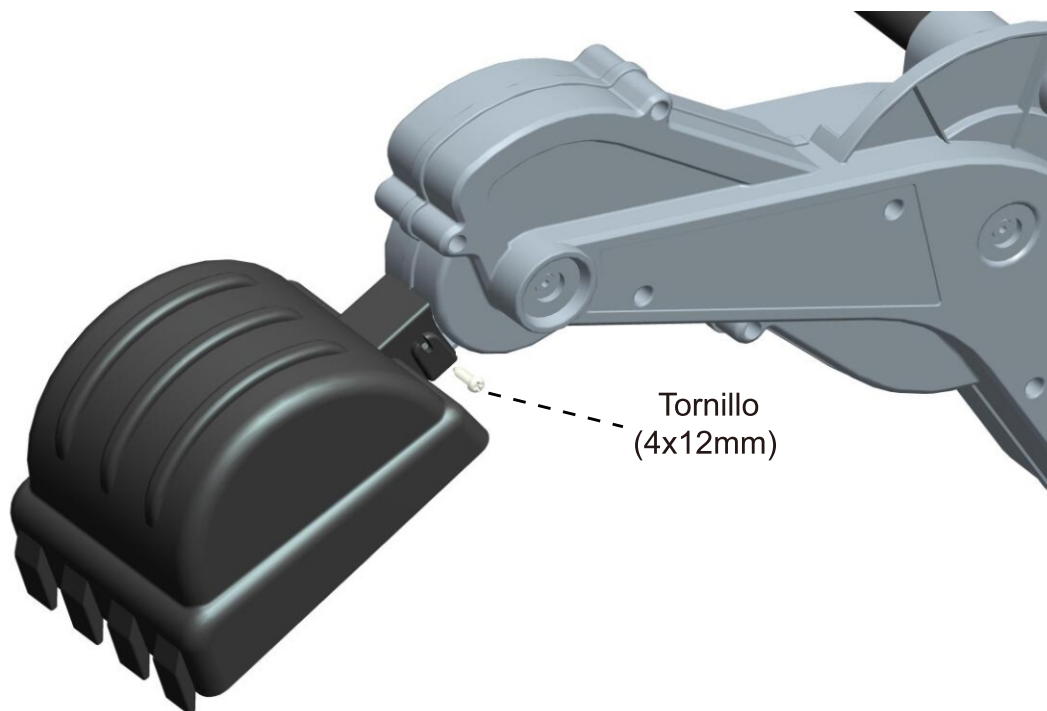
## Ensamblaje de la barra de mano del brazo de la excavadora



Por favor, inserte la barra de mano izquierda y derecha en el brazo de la excavadora como se muestra en la imagen.

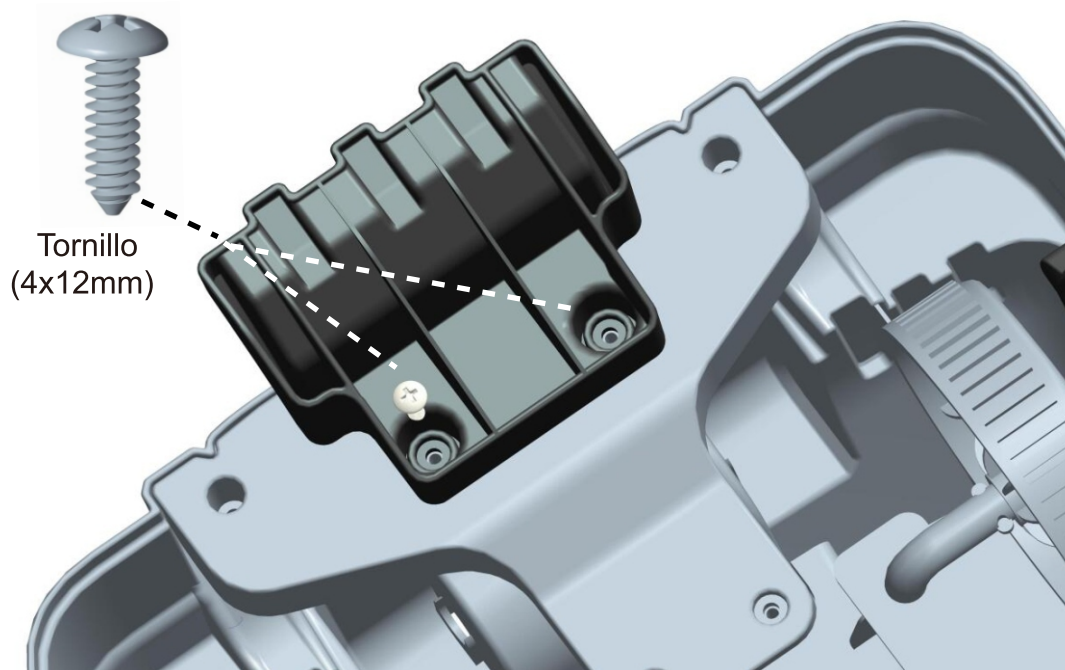
# Instrucciones de montaje

## Montaje de la excavadora



Monte la cabeza de la excavadora y fijela con 2 tornillos en ambos lados como se muestra en la imagen.

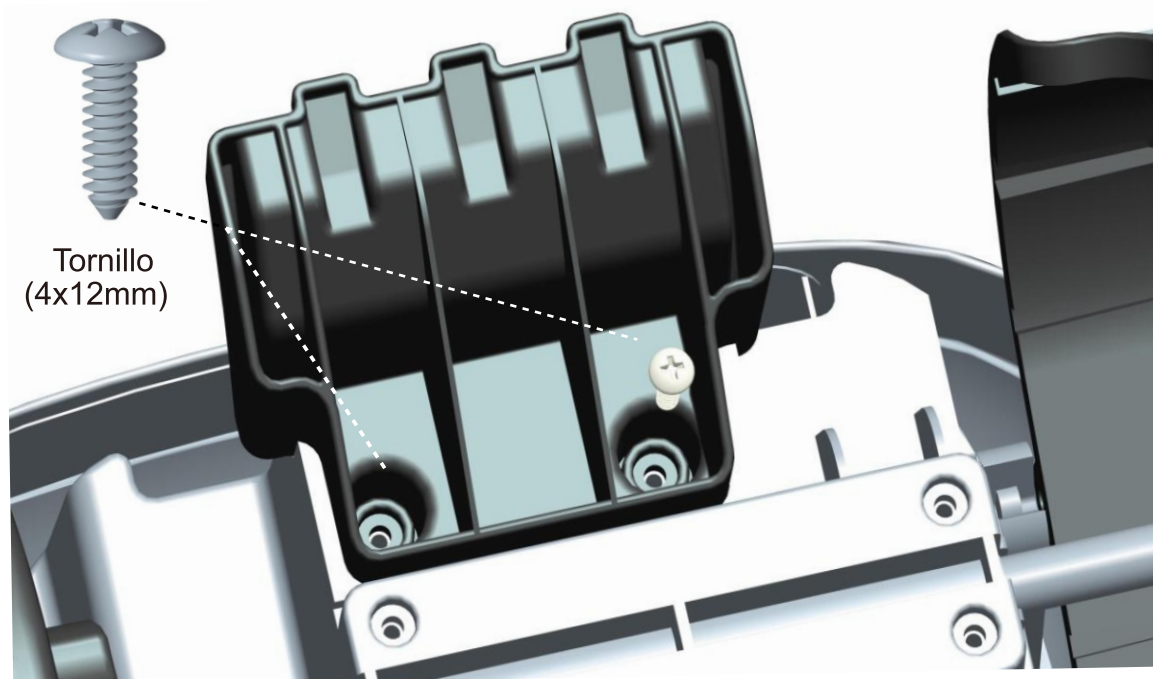
## Montaje del soporte delantero anti-vuelco



Inserte el soporte anti-vuelco y fijelo con 2 tornillos como se muestra en la imagen.

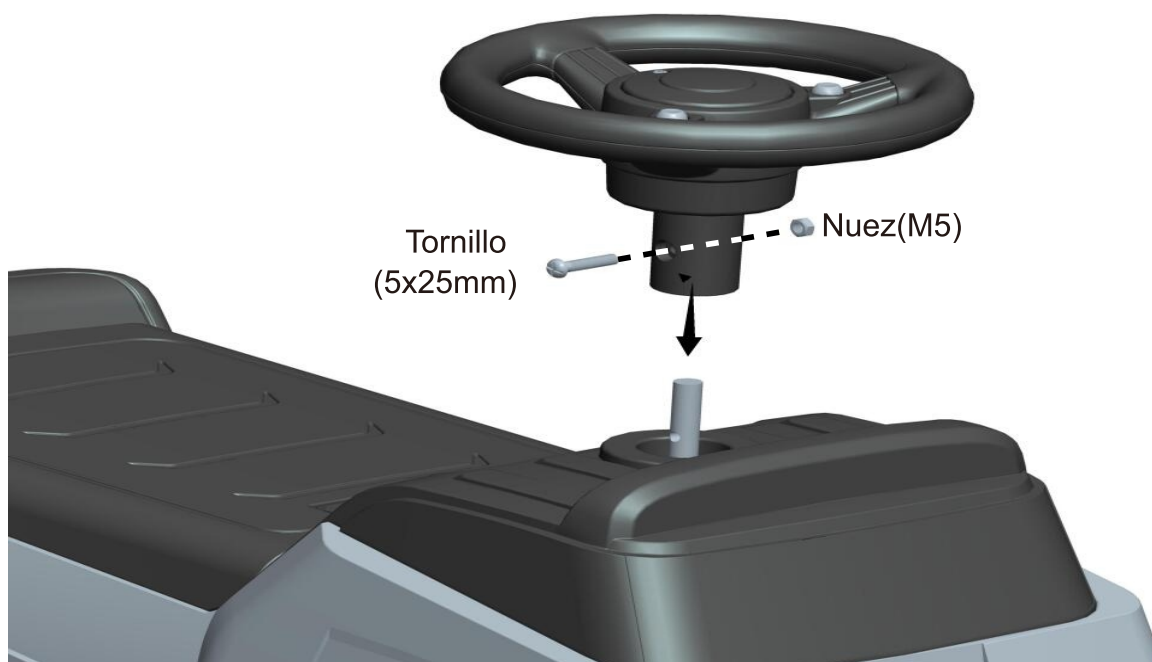
# Instrucciones de montaje

## Montaje del soporte anti-vuelco trasero



Inserte el soporte anti-vuelco y fijelo con 2 tornillos como se muestra en la imagen.

## Ensamblaje del volante

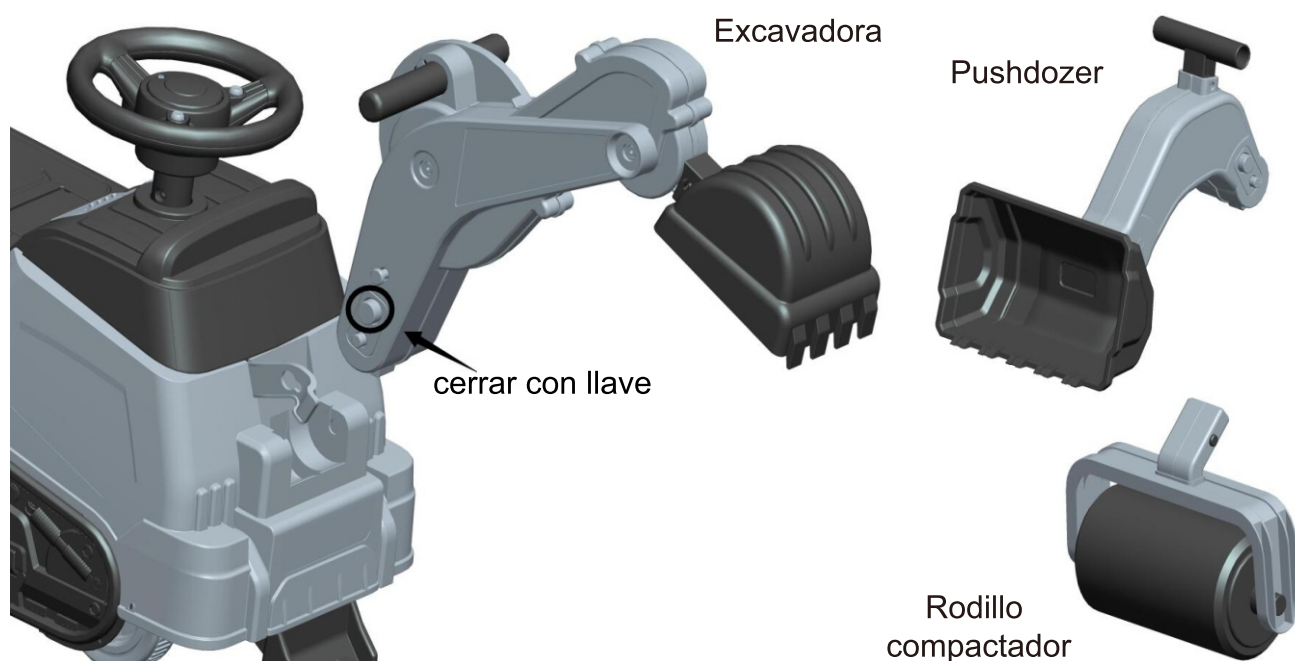


Coloque el volante en la columna de dirección. Apriete el tornillo con la tuerca.

# Instrucciones de montaje

## Ensamblaje de cabeza de empujador/ cabeza de excavadora/ rodillo de carretera

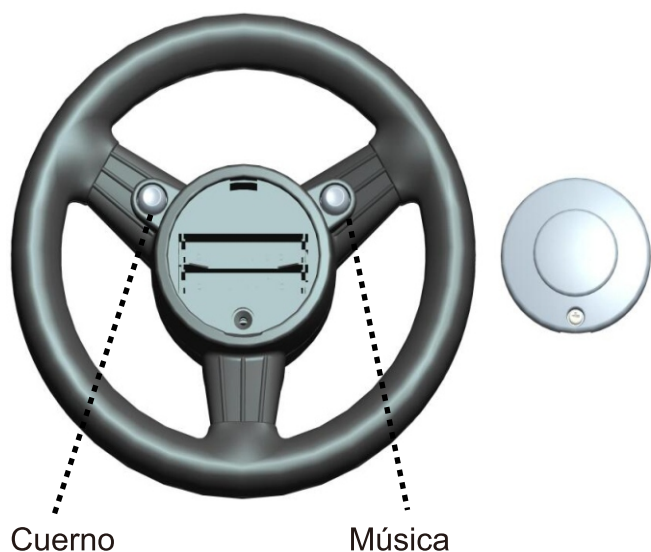
**NOTA:** El rodillo compactador, la cabeza del empujador y la excavadora comparten un cuerpo principal. Solo se puede usar uno de ellos a la vez según prefieras.



Presiona el bloqueo en el brazo del empujador y colócalo en el cuerpo principal como se muestra en la imagen. Si usas el rodillo compactador o la excavadora, es necesario desmontar la cabeza del empujador. Usa el mismo método para montar el rodillo compactador o la excavadora.

## Instalación de la batería

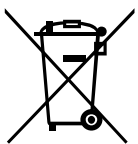
### Cómo quitar e insertar las pilas:



1. Para una vida útil más larga, use baterías alcalinas.
2. Afloje el tornillo de la puerta del compartimento de la batería con un destornillador Phillips y retire la puerta.
3. Inserte dos pilas alcalinas AAA (LR03) nuevas.
4. Vuelva a colocar la puerta del compartimento de la batería y apriete el tornillo. No apriete demasiado.

## Manejar las baterías:

1. Las baterías solo deben ser manipuladas por los adultos.
2. Siempre retire las baterías agotadas.
3. No mezcle las baterías viejas y nuevas.
4. No mezcle las baterías alcalinas, estándar (carbono-zinc) o recargables (níquel-cadmio).
5. No cargue las baterías no recargables.
6. Antes de cargar las baterías recargables, retírelas del automóvil.
7. Al cargar las baterías, se requiere la supervisión de un adulto responsable.
8. Inserte las baterías con los electrodos correctamente conectados.
9. Asegúrese de que los terminales de alimentación no estén en cortocircuito.
10. Las baterías recargables solo han de cargarse bajo supervisión de un adulto.
11. No deseche las baterías al fuego, de lo contrario, las baterías podrían explotar o tener fugas.
12. Se recomiendan utilizar las baterías alcalinas.
13. Cuando no utilice el automóvil durante largo plazo, retire las baterías.
14. Al reemplazar las baterías, asegúrese de reemplazar todas las baterías usadas por otras nuevas.



Proteja el medio ambiente no desechando este producto con los residuos domésticos (2012/19/UE).

Consulte con su autoridad local para obtener consejos e instalaciones de reciclaje.

**UK**

If you have any questions, please contact our customer care centre.

Our contact details are below:



0044-800-240-4004



enquiries@mhstar.co.uk

IMPORTER ADDRESS:

MH STAR UK Ltd  
1 Northampton Cross Logistics Park  
Northampton Cross Road  
Northampton  
NN4 9FH  
MADE IN CHINA

**ES**

Si tiene alguna pregunta, comuníquese con nuestro Centro de Atención al Cliente. Nuestros datos de contacto son los siguientes:



0034-931294512



atencioncliente@aosom.es

Importador/Fabricante/REP:

Spanish Aosom, S.L.  
C/ Roc Gros, nº 15. 08550, Els Hostalets de Balenyà, Spain.  
B66295775  
atencioncliente@aosom.es  
TEL: 931294512  
HECHO EN CHINA

**FR**

Si vous avez la moindre question, veuillez contacter notre centre d'assistance à la clientèle.

Nos coordonnées sont les suivantes:



0033-1-84166106



aosom@mhfrance.fr

Importé par/Fabricant/REP:

MH France  
2, rue Maurice Hartmann  
92130 Issy-les-Moulineaux  
France  
FABRIQUÉ EN CHINE

**FR**

Cet appareil, ses accessoires, cordons et batteries se recyclent

REPRISE  
À LA LIVRAISON



À DÉPOSER  
EN MAGASIN



À DÉPOSER  
EN DÉCHÈTERIE



Points de collecte sur [www.quefairedemesdechets.fr](http://www.quefairedemesdechets.fr)  
Privilégiez la réparation ou le don de votre appareil !

**DE**

Wenn Sie Fragen haben, wenden Sie sich bitte an unser Kundendienstzentrum.

Unsere Kontaktdaten stehen unten:



0049-0(40)-87408465



service@aosom.de

Importeur/Hersteller/REP:

MH Handel GmbH  
Wendenstraße 309  
D-20537 Hamburg  
Germany  
IN CHINA HERGESTELLT

**IT**

In caso di dubbio, si prega di contattare il nostro centro assistenza clienti. I nostri dettagli di contatto sono di seguito:



0039-0249471447



clienti@aosom.it

IMPORTATO DA/Produttore/REP:

AOSOM Italy srl  
Centro Direzionale Milanofiori  
Strada 1 Palazzo F1  
20057 Assago (MI)  
P.I.: 08567220960  
FATTO IN CINA

