



Akkubetriebenes Dreirad Battery Operated Tricycle

*** Geeignet für Kinder im Alter von 18-36 Monate.**

*** Max Gewicht: 25 kg.**

*** Suitable for children of 18-36 months.**

*** Max weight: 25 kg.**



IMPORTANT, RETAIN FOR FUTURE REFERENCE: READ CAREFULLY

ASSEMBLY INSTRUCTION

-DE-

Spezifikationen:	
Batterie:	6V,4.5Ah*1
Motor:	6V,20W,#380*1
Geeignetes Alter:	18-36 Monate
Maximales Gewicht:	25 kg
Geschwindigkeit :	2Km/h
Geschwindigkeit :	Lademodus
Nutzungszeit:	Ladevorgang: 8-12 Stunden; Nutzungsdauer: 1-2 Stunden
Ladegerät:	Eingang AC 120 ~240 V, 50/60 Hz,0.2A; Ausgang DC 6V, 0.5A

WARNUNG

1. Die Bilder in diesem Handbuch dienen nur zur Erläuterung der Funktionsweise und des Aufbaus des Produkts. Wenn es einen Unterschied zwischen den Bildern und dem realen Produkt gibt, nehmen Sie bitte das tatsächliche Produkt als Standard.

2. Um die Produktqualität zu verbessern, können wir die Struktur oder das Erscheinungsbild des Produkts ohne vorherige Ankündigung ändern. Vielen Dank für Ihr Verständnis.

LESEN SIE FÜR DIE SICHERHEIT IHRES KINDES BITTE ALLE WARNHINWEISE UND MONTAGE- / GEBRAUCHSANLEITUNG. BEWAHREN SIE DIESEANLEITUNG ZUM SPÄTEREN NACHSCHLAGEN GUT AUF.

- MONTAGE ERFOLGT NUR DURCH ERWACHSENE. Das Produkt enthält Kleinteile, die nur durch Erwachsene montiert werden dürfen. Halten Sie kleine Kinder bei der Montage fern.
- Entfernen Sie vor dem Zusammenbau unbedingt Schutzmaterialien und Plastiktüten und entsorgen Sie diese.
- Lassen Sie Kinder niemals unbeaufsichtigt. Eine direkte Aufsicht durch Erwachsene ist erforderlich.
- Halten Sie das Kind immer im Blick, wenn sich das Kind im Fahrzeug befindet.
- Halten Sie Kinder in sicheren Fahrgebieten:
 - Verwenden Sie das Produkt niemals auf Straßen, in der Nähe von Kraftfahrzeugen, auf Rasenflächen, an oder in der Nähe von steilen Hängen oder Stufen, Schwimmbädern oder anderen gefährlichen Bereichen .
- Verwenden Sie das Spielzeug nur auf ebenen Flächen. Zum Beispiel in Ihrem Haus, in Ihrem Garten oder auf dem Spielplatz.
- Verwenden Sie niemals im Dunkeln. Kinder können auf unerwartete Hindernisse stoßen und Unfälle haben. Betreiben Sie das Fahrzeug nur tagsüber oder an einem gut beleuchteten Ort.
- Vermeiden Sie, auf Sand oder anderem unebenem Boden zu fahren.
- Tragen Sie immer Schuhe.
- Setzen Sie sich immer auf den Sitz.
- Dieses Spielzeug hat keine Bremse.
- Es ist verboten, den Stromkreis zu wechseln oder andere elektrische Teile hinzuzufügen
- Überprüfen Sie die Kabel und Anschlüsse des Fahrzeugs regelmäßig.
- Lassen Sie keine Kinder die Räder berühren oder sich in deren Nähe befinden, während sich das Fahrzeug bewegt.
- Dieses Fahrzeug verfügt über einstellbare Sicherheitsgurte. Bitte weisen Sie die Kinder vor dem Gebrauch an, den Sicherheitsgurt anzulegen, um die Sicherheit zu gewährleisten.

INFORMATIONEN UND WARTUNG DES AKKUS

- Bitte laden Sie den Akku 8 bis 12 Stunden vor dem ersten Gebrauch auf.
 - Bitte laden Sie den Akku mit dem geeigneten Strom adapter auf, da sonst der Aufsitz beschädigt wird.
 - Bitte laden Sie das Fahrzeug auf, sobald die Geschwindigkeit niedriger als die normale Geschwindigkeit ist. Andernfalls wird die Lebensdauer der Akkus verkürzt.
 - Bitte laden Sie den Akku vor dem Fahren vollständig auf, und denken Sie daran, den Akku alle 30 Tage aufzuladen. Dadurch wird die ordnungsgemäße Verwendung des Akkus sichergestellt. Andernfalls kann der Akku ohne ordnungsgemäße Wartung möglicherweise nicht aufgeladen werden.
 - Bei Batterien können Flüssigkeiten austreten, die zu Verätzungen oder Schäden an Ihrem Produkt führen können.
 - Um ein Auslaufen der Batterie zu vermeiden: Mischen Sie keine alten und neuen Batterien oder Batterien unterschiedlichen Typs: Alkali-, Standard- (Kohlenstoff-Zink-) oder wiederaufladbare (Nickel-Cadmium-) Batterien.
 - Legen Sie die Batterien wie angegeben ins Batteriefach ein. Entfernen Sie die Batterien bei längerem Nichtgebrauch.
 - Entfernen Sie immer verbrauchte Batterien aus dem Produkt. Entsorgen Sie Batterien sicher. Werfen Sie die Batterien nicht ins Feuer. Die Batterien können explodieren oder auslaufen.
 - Schließen Sie niemals die Batterieklemmen kurz.
 - Nicht wiederaufladbare Batterien dürfen nicht aufgeladen werden.
 - Verwenden Sie nur Batterien des gleichen oder eines gleichwertigen Typs wie empfohlen.
 - Laden Sie keine nicht wiederaufladbaren Batterien auf.
 - Entfernen Sie vor dem Aufladen wiederaufladbare Batterien aus dem Produkt.
 - Wenn austauschbare Akkus verwendet werden, dürfen diese nur unter Aufsicht von Erwachsenen aufgeladen werden.
 - Jede einzelne Aufladung kann nicht länger als 10 Stunden dauern. Sowohl das Ladegerät als auch die Akkus werden während des Ladevorgangs leicht warm. Verwenden Sie keinen defekten Adapter oder Akku, es sei denn, diese wurden repariert.
 - Ladegeräte und Akkus gelten nicht als Spielzeug.
 - Bitte überprüfen Sie regelmäßig den Akku, insbesondere die Adapterkabel und -stecker.
 - Bitte schalten Sie den Schalter aus, wenn der Aufsitz nicht benutzt wird. Bitte führen Sie nach längerer Inaktivität eine vollständige Aufladung durch.
 - Laden Sie das Gerät an einem gut belüfteten, trockenen Ort auf. Öffnen Sie nicht den Akku oder das Ladegerät.
 - Ziehen Sie die Schrauben mit einem Schraubendreher fest. Nicht überdrehen.
- Entsorgung der Batterie:
1. Ihre versiegelte Blei-Säure-Batterie muss umweltgerecht recycelt oder entsorgt werden.
 2. Werfen Sie keine Blei-Säure-Batterien ins Feuer. Die Batterie kann explodieren oder auslaufen.
 3. Entsorgen Sie keine Blei-Säure-Batterien in Ihrem täglichen Hausmüll. Die Verbrennung, Deponierung oder Vermischung von versiegelten Blei-Säure-Batterien mit Hausmüll ist gesetzlich verboten.

FEUER UND STROMSCHLAG VERHINDERN:

- Verwenden Sie den einzigen mit Ihrem Fahrzeug gelieferten Akku und Ladegerät.
- Ersetzen Sie den Akku oder das Ladegerät NIEMALS durch Akkus oder Ladegeräte anderer Marken. Die Verwendung eines anderen Akkus oder Ladegeräts kann einen Brand oder eine Explosion verursachen.
- Verwenden Sie den Akku oder das Ladegerät nicht für andere Produkte. Überhitzung, Brand oder Explosion können auftreten.
- Modifizieren Sie NIEMALS das Stromkreissystem. Manipulationen am elektrischen System können zu Stromschlägen, Bränden oder Explosionen führen oder das System dauerhaft beschädigen.
- Lassen Sie keinen direkten Kontakt zwischen den Batterieklemmen zu. Brand oder Explosion können auftreten.
- Lassen Sie keine Flüssigkeit auf die Batterie oder ihre Komponenten fallen.
- Explosive Gase entstehen beim Laden. Laden Sie das Gerät nicht in der Nähe von hohen Temperaturen oder brennbaren Materialien auf. Laden Sie den Akku NUR an einem gut belüfteten Ort auf.
- Nehmen Sie den Akku NIEMALS mit Kabeln oder einem Ladegerät auf. Dies könnte die Batterie beschädigen und einen Brand verursachen. Nehmen Sie die Batterie EINFACH aus dem Gehäuse heraus.
- Laden Sie den Akku NUR an einem trockenen Ort auf.
 - Batteriepole, Klemmen und zugehöriges Zubehör enthalten Blei und Bleiverbindungen, Chemikalien, von denen bekannt ist, dass sie im Bundesstaat California Krebs und Reproduktionsschäden verursachen. Waschen Sie nach der Handhabung Ihre Hände.
 - Öffnen Sie den Akku nicht. Batterien enthalten Blei und andere giftige und ätzende Substanzen.
 - Öffnen Sie das Ladegerät nicht. Freiliegende Kabel und Stromkreise im Gehäuse können einen elektrischen Schlag verursachen.
- NUR Erwachsene dürfen den Akku handhaben oder aufladen. Lassen Sie Kinder NIEMALS den Akku handhaben oder aufladen. Die Batterie ist schwer und enthält Blei (Elektrolyse).
 - Lassen Sie den Akku nicht fallen. Die Batterie kann dauerhaft beschädigt werden oder schwere Verletzungen verursachen.
 - Überprüfen Sie vor dem Aufladen des Akkus, ob der Akku, das Ladegerät, das Netzkabel und die Anschlüsse abgenutzt oder beschädigt sind. Laden Sie den Akku NICHT auf, wenn Teile beschädigt wurden.
- Lassen Sie den Akku nicht vollständig entladen. Laden Sie den Akku nach jedem Gebrauch oder einmal im Monat auf, wenn Sie ihn nicht regelmäßig verwenden.
 - Laden Sie den Akku nicht verkehrt herum auf.
 - Sichern Sie den Akku immer mit einer Halterung. Die Batterie kann herausfallen und ein Kind verletzen, wenn das Fahrzeug umkippt.
 - Es liegt in der Verantwortung der Eltern, die Hauptteile des Spielzeugs vor dem Gebrauch zu überprüfen. Sie müssen regelmäßig auf mögliche Gefahren wie Batterie, Ladegerät, Kabel oder Drähte, Stecker und Schrauben usw. prüfen. Im Falle eines solchen Schadens darf das Spielzeug erst verwendet werden, wenn dieser Schaden ordnungsgemäß beseitigt wurde. Stellen Sie sicher, dass die Kunststoffteile des Fahrzeugs keine Risse oder Brüche aufweisen.
 - Verwenden Sie gelegentlich ein Leichtöl, um bewegliche Teile wie Räder zu schmieren.
 - Parken Sie das Fahrzeug in Innenräumen oder decken Sie es mit einer Plane ab, um es vor nassem Wetter zu schützen.

- Halten Sie das Fahrzeug von Wärmequellen wie Öfen und Heizungen fern. Kunststoffteile können schmelzen.
- Laden Sie den Akku nach jedem Gebrauch auf. Nur Erwachsene können den Akku handhaben. Laden Sie den Akku mindestens einmal im Monat auf, wenn das Fahrzeug lange nicht verwendet wird.
- Waschen Sie das Fahrzeug nicht mit einem Schlauch. Waschen Sie das Fahrzeug nicht mit Wasser und Seife. Fahren Sie das Fahrzeug nicht bei Regen oder Schnee. Wasser kann den Motor, das elektrische System und die Batterie beschädigen.
- Reinigen Sie das Fahrzeug mit einem weichen, trockenen Tuch. Verwenden Sie eine Möbelpolitur ohne Wachs, um den Glanz von Kunststoffteilen wiederherzustellen. Verwenden Sie kein Autowachs. Verwenden Sie keine Scheuermittel.
- Fahren Sie das Fahrzeug nicht in losem Schmutz, Sand oder feinem Kies, der bewegliche Teile, Motoren oder das elektrische System beschädigen könnte.
- Wenn Sie das Fahrzeug nicht verwenden, sollte die gesamte Stromversorgung ausgeschaltet sein. Schalten Sie den Netzschalter aus und trennen Sie den Batterieanschluss.

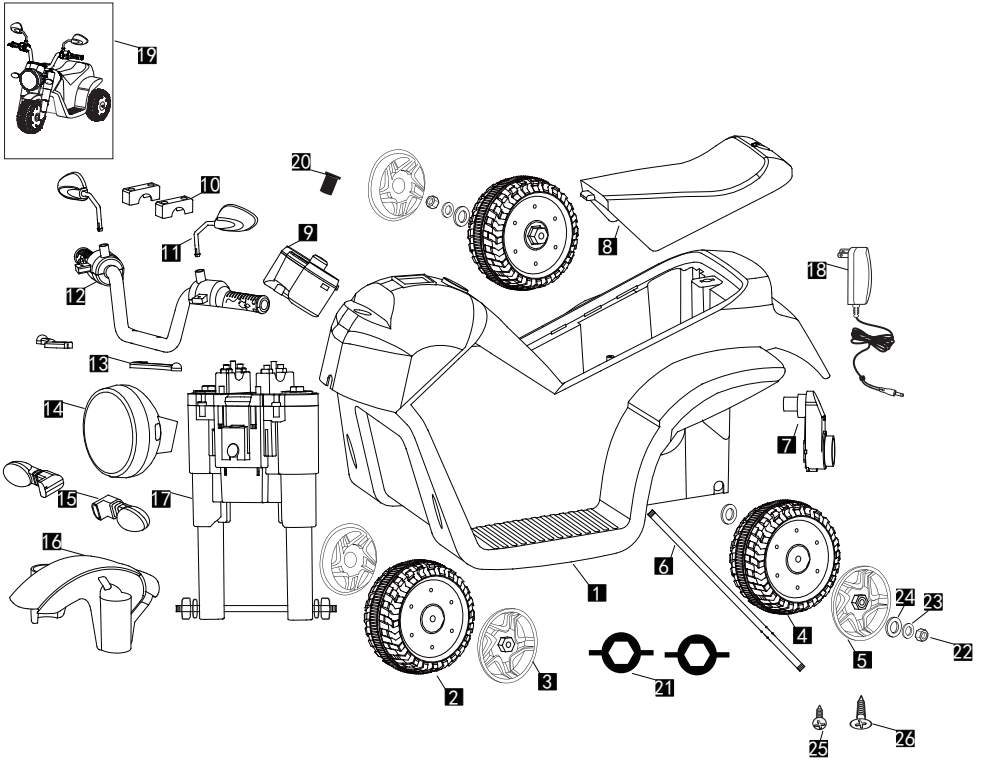
Um zu zeigen, wie das Dreirad zu bedienen ist und wie das Produkt aufgebaut ist, verwenden wir das Bild, um Sie anzuleiten. Vielleicht ist das, was Sie gekauft haben, anders als das Bild, bitte sehen Sie sich das tatsächliche Produkt an.

Um unsere Qualität zu verbessern, werden wir das Aussehen und die Konstruktion ohne Benachrichtigung ändern, bitte haben Sie Verständnis.

Bitte lesen Sie die Betriebsanleitung vor der Verwendung sorgfältig durch. Montieren Sie es richtig, sonst wird es Ihre Kinder verletzen. Bitte bewahren Sie dieses Handbuch gut auf.

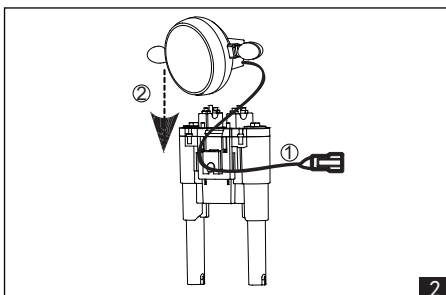
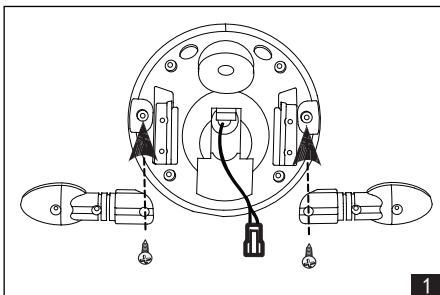


Teile-bezeichnung

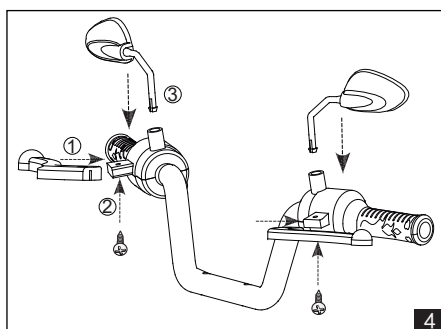
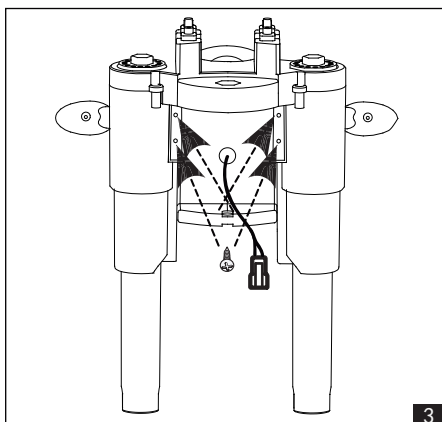


Nr.	Teile-Bezeichnung	Anzahl	Nr.	Teile-Bezeichnung	Anzahl	Nr.	Teile-Bezeichnung	Anzahl
1	Karosserie	1	10	Lenkerverriegelung	2	19	Handbuch	1
2	Vorderrad	1	11	Rückspiegel	2	20	Buchse	1
3	Vorderradabdeckung	2	12	Lenker	1	21	M8-Schlüssel	2
4	Hinterrad	2	13	Bremse	2	22	M8-Mutter	2
5	Hinterradabdeckung	2	14	Frontscheinwerfer	1	23	kleine Unterlegscheibe	2
6	Hinterachse	1	15	Blinker	2	24	Große Unterlegscheibe	4
7	Motor	1	16	Kotflügel	1	25	4x12 Schraube	12+1
8	Sitz	1	17	Vorderradgabel	1	26	4x16 Schraube	4
9	Plattform	1	18	Ladegerät	1			

Montageanleitung

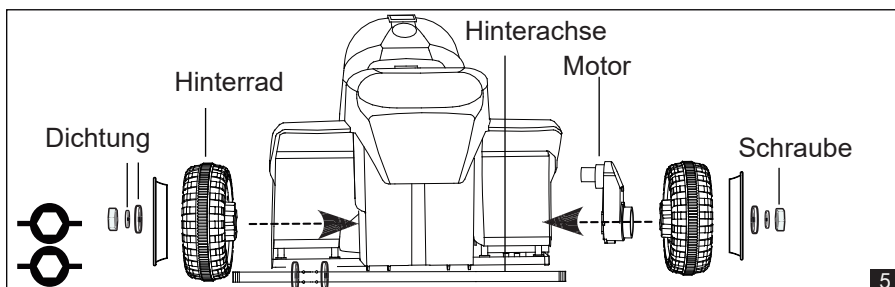


1. Frontscheinwerfer gemäß Pfeilspitze montieren, mit 2 Stk. 4 x 12 Schrauben zum Festziehen.
2. Licht-Leitung durch die Vordergabel (1) führen, Frontscheinwerfer in die Vordergabel (2) einsetzen.



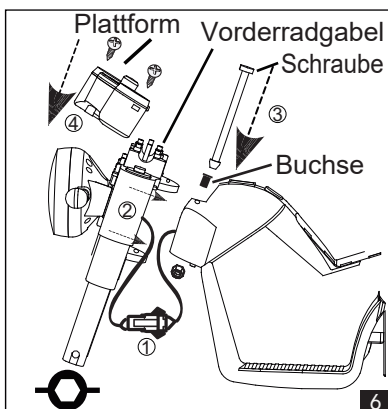
3. Mit 4 Stk. 4 x 12-Schrauben zum Festziehen.

4. Bremse gemäß Pfeilspitze(1) montieren, mit 2 Stk. 4 x 12 Schrauben zum Festziehen(2), Rückspiegel gemäß Pfeilspitze(3) montieren.

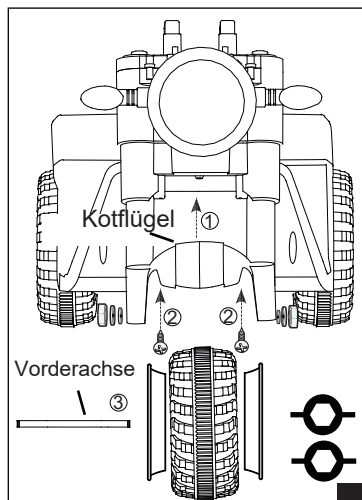


5. Die Reihenfolge für die Montage der Hinterachse ist für die linke Seite: Hinterrad, Hinterradabdeckung, Dichtung, Schraube, für die rechte Seite: Motor, Hinterrad, Hinterradabdeckung, Dichtung, Schraube.

Montage und Bedienung

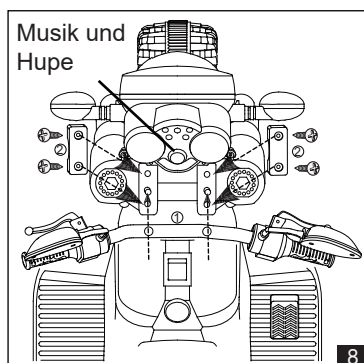


6. Einsetzen der Licht-Leitung(1).
Vorderradgabel montieren(2).
Buchse, Schraube montieren(3).
Plattform montieren, mit 2 Stk. 4 x 12 Schrauben zum Festziehen(4).

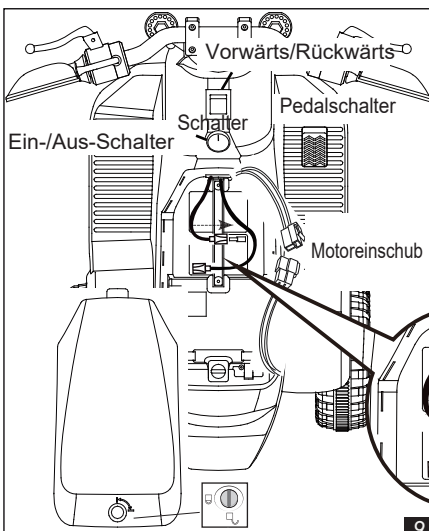
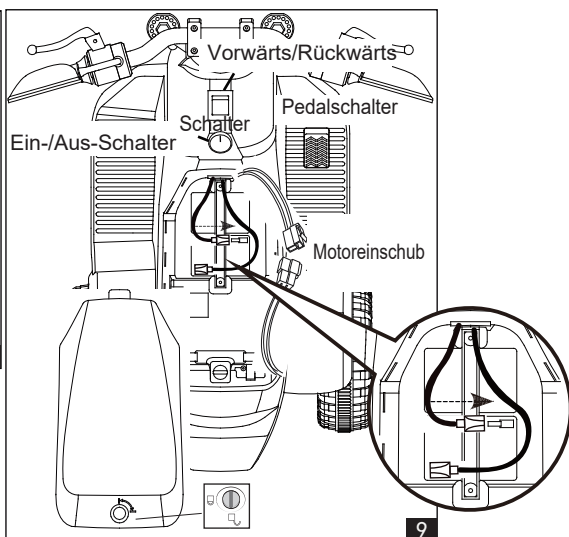


7. Kotflügel montieren(1). Mit 2 Stk. 4 x 12 Schrauben zum Festziehen(2).

Montieren Sie zuerst die Vorderradabdeckung, setzen Sie das Vorderrad in den Kotflügel, stecken Sie die Vorderachse durch das Vorderrad (3), dann eine Dichtung auf jeder Seite, ziehen Sie sie mit der Schraube fest.

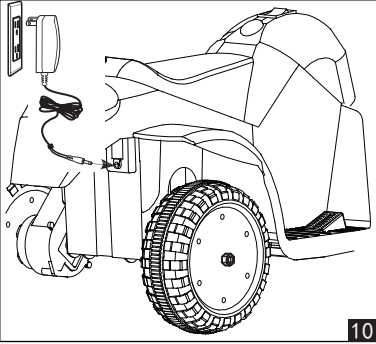


8. Einsetzen der Lenkerverriegelung auf die Vorderradgabel(1), mit 4 Stk. 4 x 16 Schrauben zum Festziehen.



Bedienung und Wartung

9. Verbinden Sie die rote Leitung mit dem Akku und die Motor-Leitung mit dem Motor, dann montieren Sie den Sitz. Schalten Sie den Strom ein, drücken Sie den Vorwärts/Rückwärts-Schalter auf vorwärts, treten Sie den Pedalschalter, das Dreirad fährt vorwärts, drücken Sie den Rückwärts-Schalter auf rückwärts, es fährt zurück. Das Dreirad hält an, wenn Sie den Pedalschalter loslassen.



10. Akkuladung: Bitte laden Sie das Dreirad auf, wenn der Akku leer ist. Die Ladeöffnung befindet sich auf der linken Seite des rechten Rades. Ladeloch anschließen, dann aufladen(10).

(Hinweis: beim Aufladen kann nicht gespielt werden, Aufladen nur unter Aufsicht von Erwachsenen)

Problem	Ursache	Lösung
Dreirad kann nicht fahren	<ol style="list-style-type: none"> 1. Spannung zu niedrig 2. Sicherung durchgebrannt 3. Schalter falsch montiert 4. Akku-Leitung lose 5. Akku kaputt 6. Akku beschädigt 7. Motor defekt 	<ol style="list-style-type: none"> 1. Neu laden 2. Neue Sicherung einsetzen 3. Nach Anleitung wieder montieren 4. Wieder anschließen 5. Neuen Akku ersetzen 6. Werkseitig reparieren 7. Werksreparatur
Kann nicht laden	<ol style="list-style-type: none"> 1. Akku-Leitung lose 2. Ladegerät ohne Strom 3. Ladegerät defekt 	<ol style="list-style-type: none"> 1. Wieder anstecken 2. Einstecken 3. Neues Ladegerät ersetzen
Kurze Spielzeit	<ol style="list-style-type: none"> 1. Akku nicht voll 2. Akku alt 	<ol style="list-style-type: none"> 1. Neu laden 2. Neuen Akku ersetzen
Kleines Geräusch und Hitze beim Laden	Chemische Reaktion	Normal

Wartung, Warnung und Ladehinweis

Langsame Geschwindigkeit	<ol style="list-style-type: none">1. Akku alt2. Kein Strom3. Überlastung4. Raue Straße	<ol style="list-style-type: none">1. Neuen Akku ersetzen2. Aufladen3. Normales Gewicht 20 kg4. Glatte Straße
Lautes Motorgeräusch	Getriebe kaputt	Werksreparatur
Dreirad schüttelt	<ol style="list-style-type: none">1. Motor-Leitung lose2. Motor hat Totpunkt	<ol style="list-style-type: none">1. Wieder anstecken2. Werksreparatur
Dreirad bewegt sich nicht	Batteriekabel lose	Wieder verbinden
Dreirad bleibt stehen	Ersatzteile gebrochen	Werksreparatur

Wenn Sie Fragen haben, wenden Sie sich bitte an unser Kundendienstzentrum.

Unsere Kontaktdaten stehen unten:



0049-0(40)-88307530



service@aosom.de

ADRESSE DES IMPORTEURE:

MH Handel GmbH

Wendenstraße 309

D-20537 Hamburg

Germany

IN CHINA HERGESTELLT

-EN-

Specifications:	
Battery:	6V,4.5Ah*1
Motor:	6V,20W,#380*1
Suitable ages:	18-36 months
Maximum weight:	25 kg
Speed :	2Km/h
Power way:	Charging type
Use of time:	Charg: 8-12 hours ; Use: 1-2 hours
Charger:	Input AC 120~240V, 50/60Hz,0.2A ; output DC 6 V, 0.5A

WARNING

- 1.The pictures in this instruction is only for explaining the operation and structure of the product, when there's any difference with the real product, please confirm with the real product.
- 2.In order to improve the quality of the product,we may amend some structure or appearance of the product without notification.Thank you for your understanding.

FOR THE SAFETY OF YOUR CHILD, PLEASE READ ALL WARNINGS AND ASSEMBLY/USE INSTRUCTIONS. KEEP THIS GUIDE FOR FUTURE REFERENCE.

- ADULT ASSEMBLY REQUIRED. The product contains small parts, which are for adult assembly only. keep small children away when assembling.
- always remove protective material and poly bags and dispose before assembly.
- never leave child unattended. direct adult supervision is required.
- always keep child in view when child is in vehicle.
- Keep Children within Safe Riding Areas:
 - Never use in roadways, near motor vehicles, on lawn space, on or near steep inclines or steps, swimming pools or any other dangerous area.
- Use the toy only on flat surfaces. Such as inside your house, garden or playground.
- Never use in the dark. A child could encounter unexpected obstacles and have an accident. Operate the vehicle only in the daytime or a well-lit area.
- Please avoid running on sand or any other rough ground.
- always wear shoes.
- always sit on the seat.
- this toy has no brake.
- It is prohibited to change the circuit or add other electric parts
- Inspect wires and connections of the vehicle periodically.
- Do not let any child touch the wheels or be near them when the car is moving.
- This vehicle has adjustable play seat belts. Please instruct children how to tie the safety belt before using, guarantee the security.

STORAGE BATTERY INFORMATION AND MAINTENANCE

- Please charge 8 to 12 hours before first time use.
- Please use the suitable adapter to charge storage battery, otherwise the ride-on will be damaged.
- Please charge the car once the speed is slower than normal, otherwise it will decrease storage battery life.
- Please fully charge the battery before you put your ride-on away, and remember to recharge the battery every 30 days. This will ensure the normal use of the battery, otherwise, the battery might not hold a charge without proper maintenance.
- Batteries may leak fluids that can cause chemical burn injury or ruin your product.
- To avoid battery leakage: Do not mix old and new batteries or batteries of different types: alkaline, standard (carbon-zinc) or rechargeable (nickel-cadmium).
- Insert batteries as indicated inside the battery compartment. Remove batteries during long periods of non-use.
- Always remove exhausted batteries from the product. Dispose of batteries safely. Do not dispose of batteries in a fire. The batteries may explode or leak.
- Never short-circuit the battery terminals.
- Non-rechargeable batteries are not to be recharged.
- Use only batteries of the same or equivalent type as recommended.
- Do not charge non-rechargeable batteries.
- Remove rechargeable batteries from the product before charging.
- If removable rechargeable batteries are used, they are only to be charged under adult supervision
- Every single charging can not go over 10 hours. Both charger and storage batteries will occur mildly warm during charging. Do not use mal-functioned adapter or storage battery unless they are repaired.
- Charger and storage batteries are not considered as toys.
- Please make periodical inspection for storage battery, especially for adapter wires and plugs.
- Please turn off the switch when the ride-on is not in use. Please do a full charge after long periods of inactivity.
- Charge in well ventilated, dry place. Do not open the battery or the charger.
- Tighten the screws with a screwdriver. DO NOT over tighten

Disposal Of Battery:

1. Your sealed lead-acid battery must be recycled or disposed of in an environmentally sound manner.
2. Do not dispose of your lead-acid battery in a fire. The battery may explode or leak.
3. Do not dispose of a lead-acid battery in your regular, household trash. The incineration, land filling or mixing of sealed lead-acid batteries with house-hold trash is prohibited by law.

PREVENT FIRE AND ELECTRIC SHOCK:

- Use the only rechargeable battery and charger supplied with your vehicle.
 - NEVER substitute the battery or the charger with another brand. Using another battery or charger may cause a fire or explosion.
 - Do not use the battery or charger for any other product. Overheating, fire or explosion could occur.
 - NEVER modify the electric circuit system. Tampering with the electric system may cause a shock, fire or explosion or may permanently damage the system.
 - Do not allow direct contact between battery terminals. Fire or explosion can occur.
 - Do not allow any type of liquid on the battery or its components.
 - Explosive gasses are created during charging. Do not charge near heat or flammable materials. Charge the battery in a well-ventilated area ONLY.
 - NEVER pick up the battery by the wires or charger. Damage can occur to the battery and may cause a fire. Pick up the battery by the case ONLY.
- Charge the battery in a dry area ONLY.
- Battery posts, terminals and related accessories contain lead and lead compounds, chemicals known to the State of California to cause cancer and reproductive harm. Wash hands after handling.
 - Do not open the battery. Battery contains lead acid and other materials that are toxic and corrosive.
 - Do not open the charger. Exposed wiring and circuitry inside case may cause electric shock.
- ONLY adults may handle or charge the battery. NEVER allow child to handle or charge the battery. Battery is heavy and contains lead acid (electrolyte).
- Do not drop the battery. Permanent damage to the battery could occur or cause serious injury.
 - Before charging the battery, check for wear or damage to the battery, charger, its supply cord and the connectors. DO NOT charge the battery if any damage to parts has occurred.
- Do not allow the battery to drain completely. Recharge the battery after each use or once a month if not used regularly.
- Do not charge battery upside down.
 - Always secure the battery with the bracket. Battery can fall out and injure a child if vehicle tips over.
 - It is parents' responsibility to check main parts of the toy before using, Must regularly examine for potential hazard, such as the battery, charge, cable or cord, plug, screws are fastening enclosure of other parts and that in the event of such damage, the toy must not be until that damage had been properly removed. Make sure the plastic parts of the vehicle are not cracked or broken.
 - Occasionally use a lightweight oil to lubricate moving parts such as wheels.
 - Park the vehicle indoors or cover it with a tarp to protect it from wet weather.
 - Keep the vehicle away from sources of heat, such as stoves and heaters. Plastic parts may melt.
 - Recharge the battery after each use. Only an adult can handle the battery. Recharge the battery at least once a month when the vehicle Raider is not being used.
 - Do not wash the vehicle with a hose. Do not wash the vehicle with soap and water. Do not drive the vehicle in rainy or snowy weather. Water will damage the motor, electric system and battery.
 - Clean the vehicle with a soft, dry cloth. To restore shine to plastic parts, use a non-wax furniture polish. Do not use car wax. Do not use abrasive cleaners.
 - Do not drive the vehicle in loose dirt, sand or fine gravel which could damage moving parts, motors or the electric system.
 - When not using, all the electrical source should be turn off. Turn off the power switch and disconnect the battery connection.

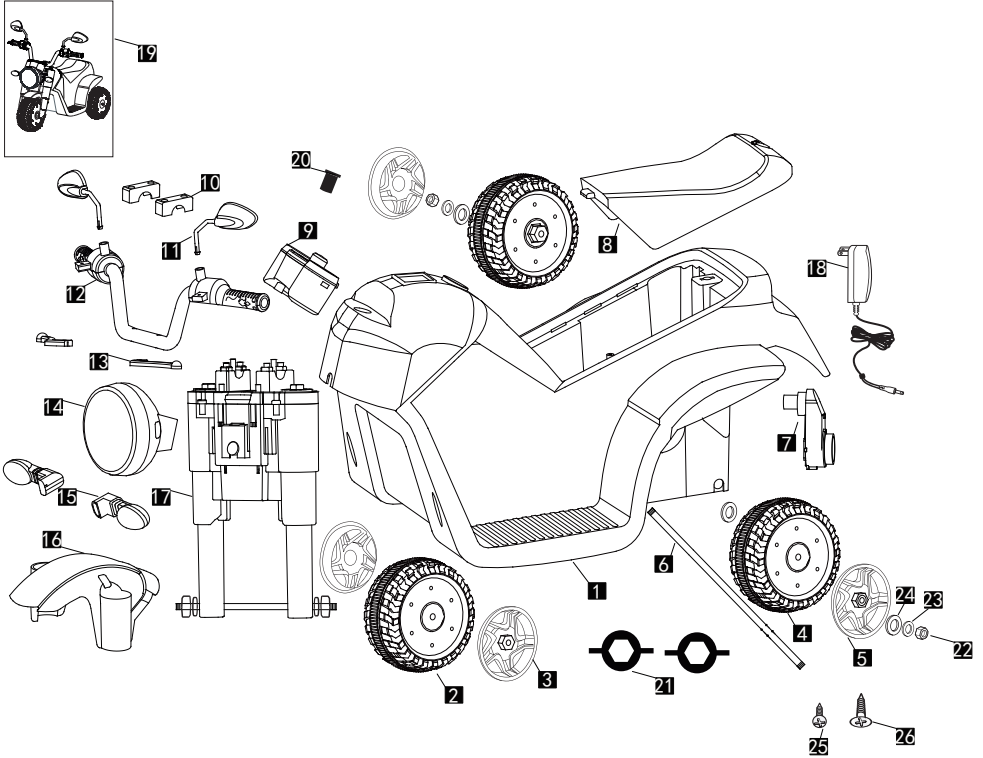
In order to show how to operate the car and the instruction of product we use picture to guide you. Maybe what you bought is different from the picture, please see the real one.

In order to improve our quality, we will change the appearance and instruction without notification, please understand.

Please read the operating instructions carefully before using. Assembly it correctly, or it will hurt your children. Please keep guide book properly.

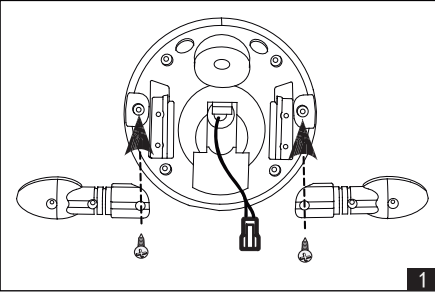


Part Name _____

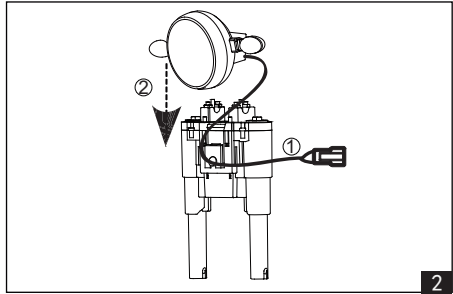


No.	part name	qty	No.	part name	qty	No.	part name	qty
1	car body	1	10	headstock	2	19	guide book	1
2	front wheel	1	11	rearview mirror	2	20	bush	1
3	front wheel cover	2	12	handlebar	1	21	M8 wrench	2
4	rear wheel	2	13	brake	2	22	M8 nut	2
5	rear wheel cover	2	14	front light	1	23	small washer	2
6	rear axle	1	15	turning light	2	24	big washer	4
7	motor	1	16	fender	1	25	4x12 screw	12+1
8	seat	1	17	front fork	1	26	4x16 screw	4
9	platform	1	18	charger	1			

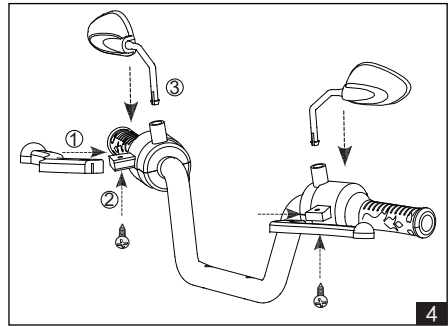
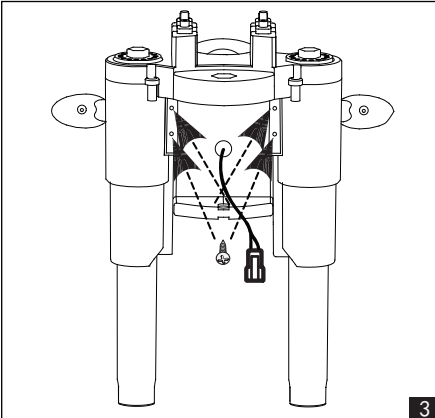
How to assemble



1. Assembling front light according to arrowhead, using 2pcs 4x12 screw to tighten.



2. Passing light line through front fork(1), putting front light into front fork(2).



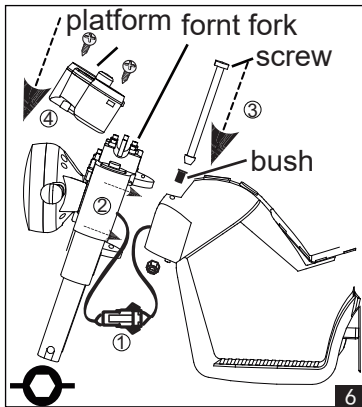
3. using 4pcs 4x12 screw to tighten.

4. Assembling brake according to arrowhead(1), using 2pcs 4x12 screw to tighten(2), assembling rearview mirror according to arrowhead(3).

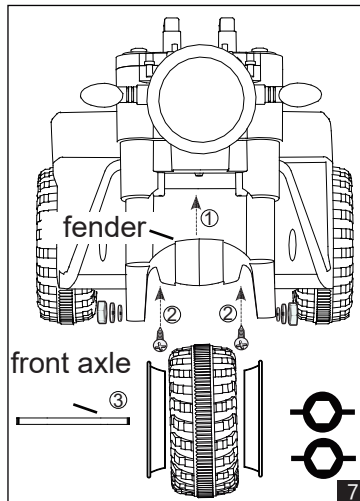


5. Assembling order to rear axle for left side is rear wheel, rear wheel cover, gasket, screw, for right side is motor, rear wheel, rear wheel cover, gasket, screw.

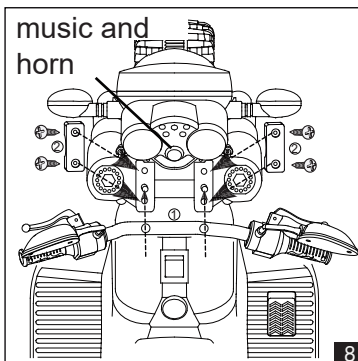
How to assemble and use



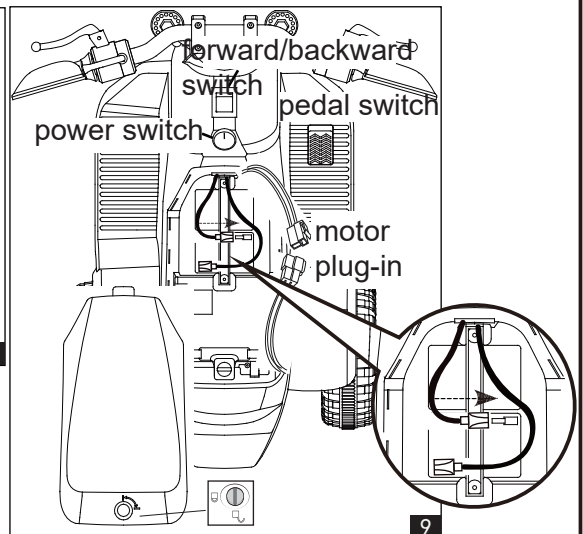
6. Inserting light line(1).
Assembling front fork(2).
Assembling bush, screw(3).
Assembling platform, using 2pcs 4x12 screw to tighten(4).



7. Assembling fender(1). Using 2pcs 4x12 screw to tighten(2).
Assembling front wheel cover first, putting front wheel into fender,
inserting front axle through front wheel(3), then one gasket each
side, using screw to tighten.

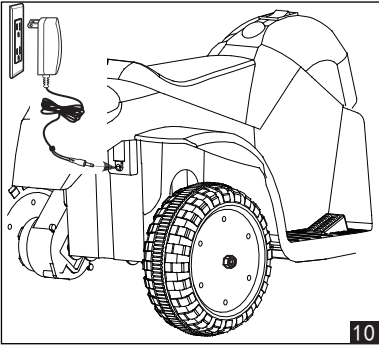


8. Inserting headstock on
the front fork(1), using 4pcs
4x16 screw to tighten.



How to use and maintain _____

9. Connecting red line to battery and motor line to motor, then assembling seat. Turning on the power, pressing forward/backward switch to forward, stepping pedal switch, tricycle moves forward, turns to backward, it moves back. Car stops when you leave pedal switch.



10. Battery charge: please charge tricycle when battery is low. Charging hole is on the left side of the right wheel. Connecting charging hole, then charge(10).
(Notice: cannot play when charging, charging only under adult supervision)

problem	cause	solution
car cannot move	<ol style="list-style-type: none"> 1. voltage to low 2. fuse fired 3. switch assembled uncorrect 4. battery line loose 5. battery broken 6. battery damage 7. motor broken 	<ol style="list-style-type: none"> 1. recharge 2. replace new fuse 3. reassemble according to guide book 4. reconnect 5. replace new battery 6. factory repair 7. factory repair
cannot charge	<ol style="list-style-type: none"> 1. battery line loose 2. charger no electricity 3. charger broken 	<ol style="list-style-type: none"> 1. reconnect 2. plug-in 3. replace new charger
short time for playing	<ol style="list-style-type: none"> 1. battery not full 2. battery old 	<ol style="list-style-type: none"> 1. recharge 2. replace new battery
small noise and heat when charging	chemical reaction	normal

How to maintain, warning and charging notification _____

speed slow	1. battery old 2. no power 3. overload 4. rough road	1. replace new battery 2. recharge 3. normal weight 20kg 4. smooth road
loud motor noise	gear broken	factory repair
car shaking	1. motor line loose 2. motor has dead point	1. reconnect 2. factory repair
car not move	battery line loose	reconnect
car stops	spare parts broken	factory repair

If you have any questions, please contact our customer care center.

Our contact details are below:



0049-0(40)-88307530



service@aosom.de

ADRESSE DES IMPORTEURE:

MH Handel GmbH
Wendenstraße 309
D-20537 Hamburg
Germany
IN CHINA HERGESTELLT

