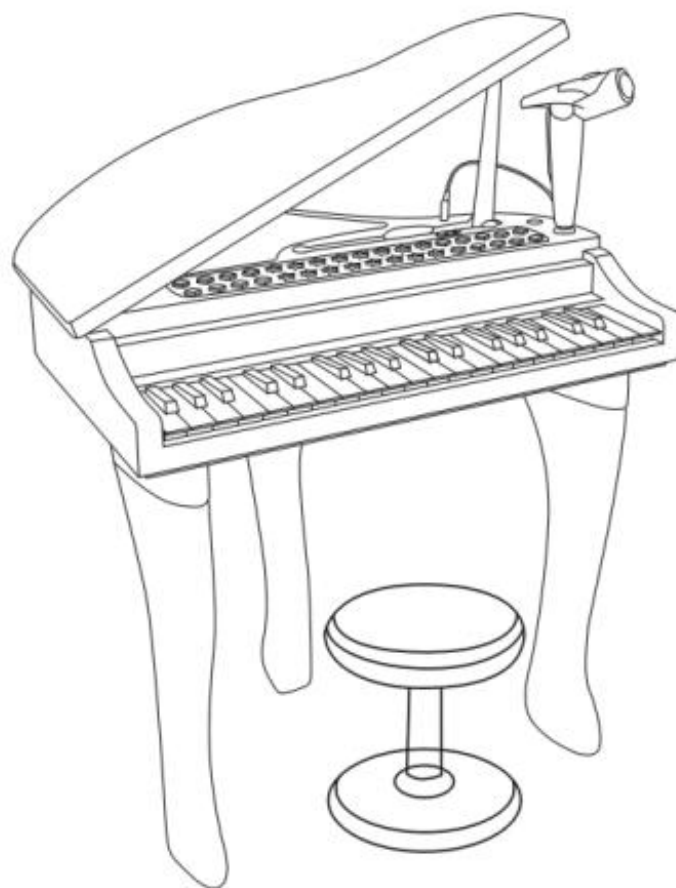




IN220901588V02\_US\_CA

**390-003**



**EN\_WARNING:** Suitable for children of 3 years +; Max weight: 30 kg.

**DE\_ACHTUNG:** Geeignet für Kinder im Alter von 3 Jahren+; Max. Gewicht: 30 kg.



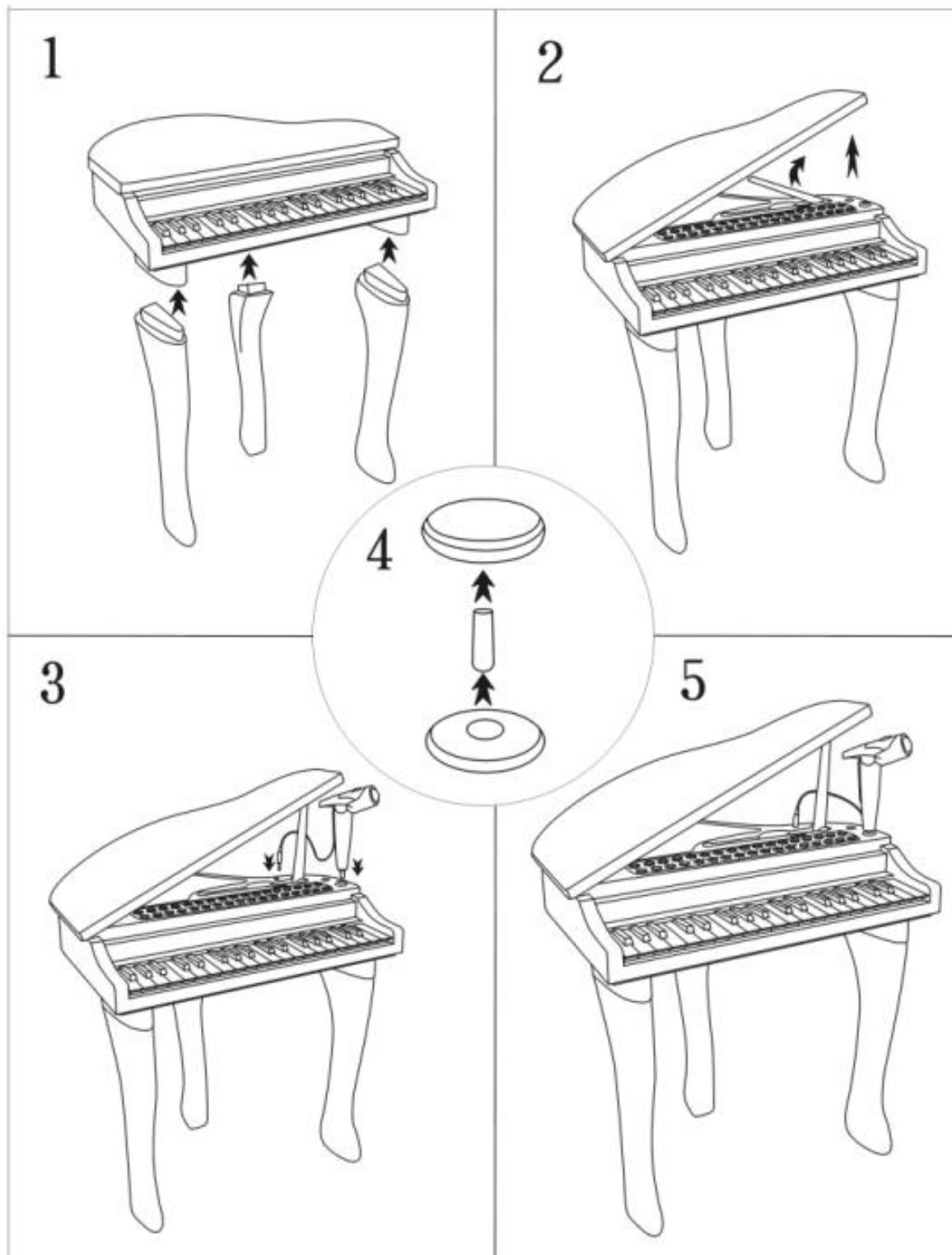
**EN\_IMPORTANT, RETAIN FOR FUTURE REFERENCE: READ CAREFULLY.**

**FR\_IMPORTANT: A LIRE ATTENTIVEMENT ET À CONSERVER POUR CONSULTATION ULTÉRIEURE.**

37 Keys to the accordion  
8 tones / 8 rhythms  
4 Percussion / 4 Samba  
8 Volume Control Levels / 22 Time Control Levels

- Recording / Playback
- 8 Melody Chords
- 3 Guide Templates
- 22 Demo Songs
- Auto-Stop Power Supply
- External Jack/ Karaoke power supply socket
- External MP3 music function

### ASSEMBLY ASSISTANCE DIAGRAM



**WARNING:**

1. CHOKING HAZARD—Small parts. Not suitable for children under 3 years.
2. Only allowed for adults to install, keep children away.
3. To be used under the direct supervision of an adult.
4. Place it on a flat and clean floor, Check all the parts are well connected before use.

**MAINTENANCE & CARE**

- A. Keep all instructions and parts relating to this product for future reference.
- B. If any problem occurred, please send it to qualified maintainer.
- C. Please wipe down with a dry or damp cloth.

**BATTERY WARNING:**

- Battery must be handled by adults only.
- Alkaline batteries are recommended.
- Non-rechargeable batteries are not to be recharged;
- Different types of batteries or new and used batteries are not to be mixed;
- Batteries are to be inserted with the correct polarity (+ and - );
- Exhausted batteries are to be removed from the toy;
- The supply terminals are not to be short-circuited.
- Do not mix alkaline, standard(carbon-zinc) or rechargeable (nickel-cadmium) batteries.
- Do not mix old and new batteries.
- The rechargeable batteries should be charged under adult supervision.
- Remove the batteries when the unit is not in use for long periods.
- Always comply with local laws and regulations.

**WARNING:****Adult assembly required.**

37 Clés de l'accordéon

8 timbres / 8 rythmes

4 percussions / 4 Sambas

8 niveaux de contrôle du volume / 22 -Niveau de Contrôle du Tempo

●Enregistrement / Lecture

●8 accords de mélodie

●3 Modèles de Guide

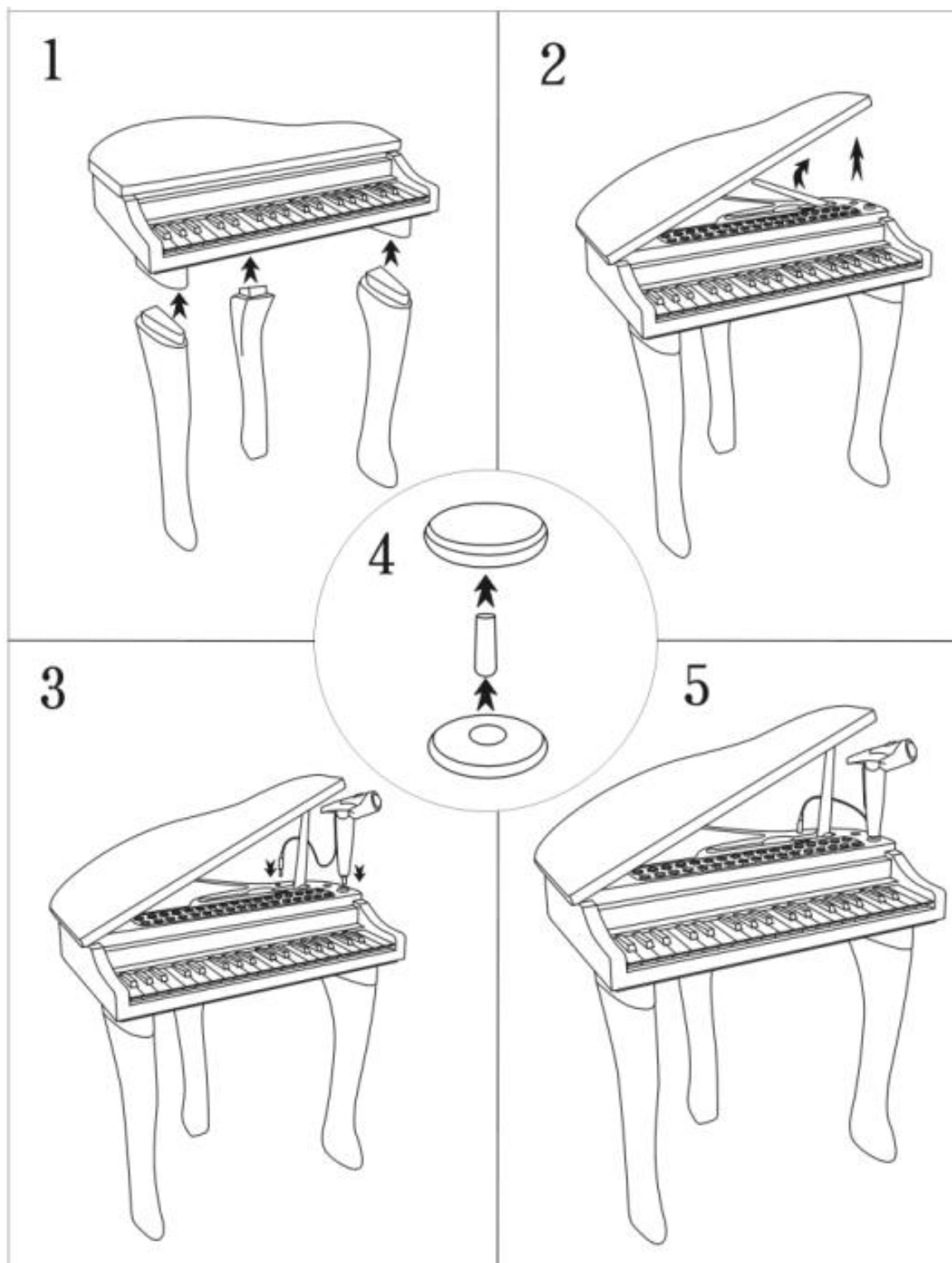
●22 chansons de démonstration

●Alimentation électrique Auto-stop

●Prise d'alimentation électrique externe Jack/ Karaoke

●Fonction musicale MP3 externe

## SCHÉMA D'AIDE AU MONTAGE



**ATTENTION:**

1. DANGER D'ÉTOUFFEMENT—Petits éléments. Ne convient pas aux enfants de moins de 3 ans.
2. Installation par des adultes uniquement, tenir les enfants à l'écart.
3. À utiliser sous la surveillance directe d'un adulte.
4. Posez-le sur un sol plat et propre. Vérifiez que toutes les pièces sont bien connectées avant toute utilisation.

**ENTRETIEN ET MAINTENANCE**

- A. Conservez toutes les instructions et les pièces relatives à ce produit pour pouvoir vous y référer ultérieurement.
- B. Si un problème survient, veuillez l'envoyer à un technicien qualifié.
- C. Veuillez essuyer avec un chiffon sec ou humide.

**ATTENTION DE BATTERIE :**

- La manipulation des piles est réservée aux adultes exclusivement.
- L'utilisation de piles alcalines est recommandée.
- Les piles non rechargeables ne doivent pas être rechargées ;
- Les différents types de piles ou accumulateurs ou des piles ou accumulateurs neufs et usagés ne doivent pas être mélangés;
- Les piles ou accumulateurs doivent être mis en place en respectant la polarité (+ et -);
- Les piles ou accumulateurs usés doivent être enlevés du jouet;
- Les bornes de l'alimentation ne doivent pas être mises en court-circuit.
- Ne mélangez pas les piles alcalines, les piles standard (carbon-zinc) ou les piles rechargeables (nickel-cadmium).
- Ne mélangez pas les piles anciennes et nouvelles.
- Pour les jouets électriques utilisant des accumulateurs rechargeables, il convient que les accumulateurs soient chargés sous le contrôle d'un adulte.
- Retirez les piles lorsque l'appareil n'est pas utilisé pendant de longues périodes.
- Respectez toujours les lois et règlements locaux.

**ATTENTION:****Assemblage par un adulte requis.**

**US**

If you have any questions, please contact our customer care center.  
Our contact details are below:



001-877-644-9366



customerservice@aosom.com

Imported by Aosom LLC  
7777 Center Ave. Suite 430  
Huntington Beach, CA 92647-9998 USA  
MADE IN CHINA

**CA**

If you have any questions, please contact our customer care center.  
Our contact details are below:

Si vous avez la moindre question, veuillez contacter notre centre d'assistance à la clientèle.  
Nos coordonnées sont les suivantes:



416-792-6088



customerservice@aosom.ca

Imported by Aosom Canada Inc.  
7270 Woodbine Avenue, Unit 307, Markham, Ontario Canada  
L3R 4B9  
MADE IN CHINA

Importé par Aosom Canada Inc.  
7270 Woodbine Avenue, unité 307, Markham, Ontario Canada  
L3R 4B9  
FABRIQUÉ EN CHINE

