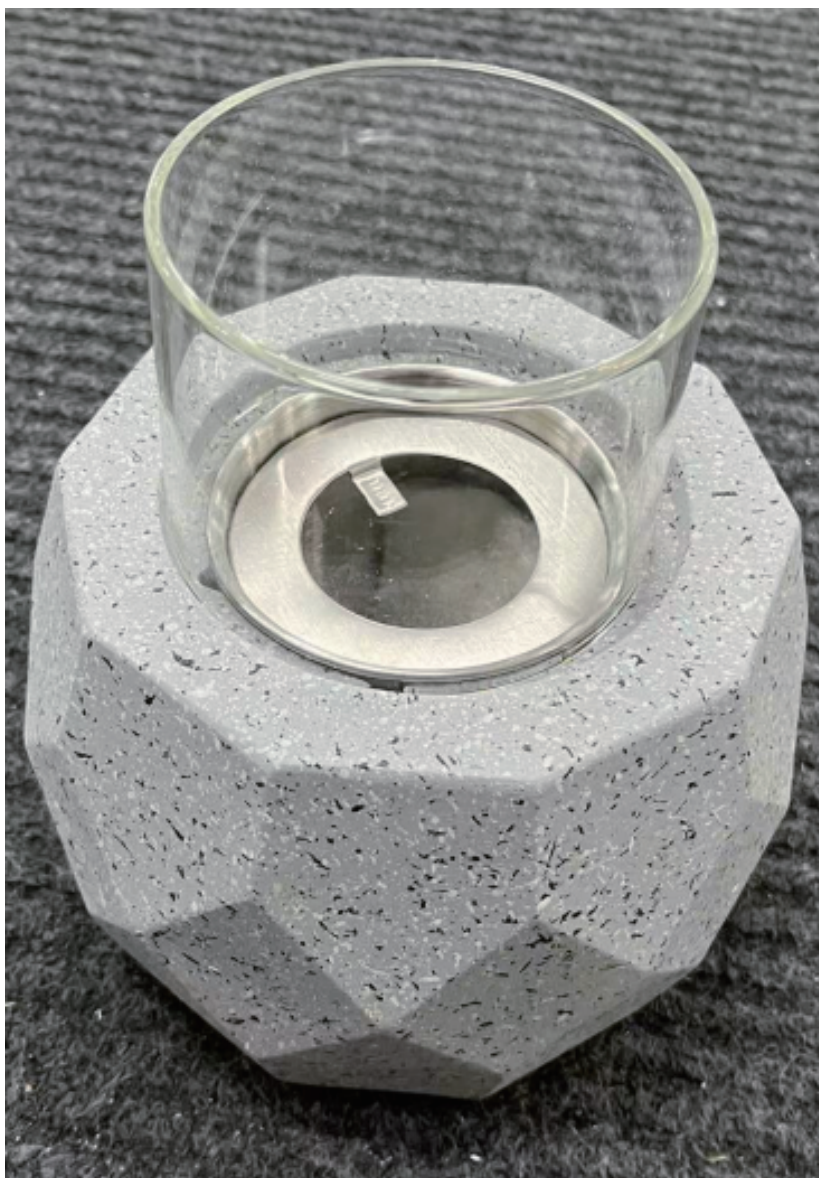




IN221200052V01_DE

842-308V00



DE: MONTAGEANLEITUNG

EN: ASSEMBLY INSTRUCTION

**DE: WICHTIG - BITTE HEBEN SIE DIESE ANLEITUNG FÜR
EINE SPÄTERE BEZUGNAHME AUF: SORGFÄLTIG DURCHLESEN**
EN: IMPORTANT, RETAIN FOR FUTURE REFERENCE: READ CAREFULLY.

EN

Dear customer,

Thank you for purchasing this product. So that your appliance serves you well, please read all the instructions in this user's manual. If you have any questions, please contact our customer care center.



DE

Sehr geehrter Kunde,

Vielen Dank, dass Sie dieses Produkt erworben haben. Damit Ihr Gerät Ihnen gute Dienste leistet, lesen Sie bitte alle Hinweise in diesem Benutzerhandbuch. Wenn Sie Fragen haben, wenden Sie sich bitte an unser Kundendienstzentrum.

EN_Our contact details are below:

DE_Unsere Kontaktdaten stehen unten:

Country	 Phone	 Email
DE	0049-0(40)-88307530	service@aosom.de

ADRESSE DES IMPORTEURE:

MH Handel GmbH
Wendenstraße 309
D-20537 Hamburg
Germany

IN CHINA HERGESTELLT

ANWEISUNGEN

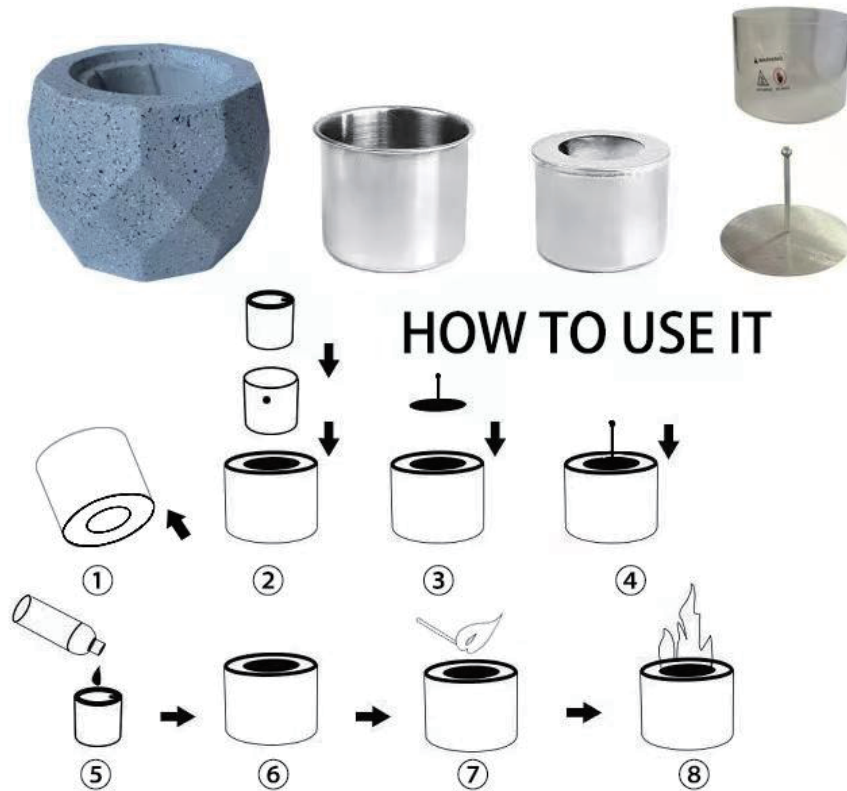


WARNUNG

Die Sicherheit sollte beim Betreiben der Feuerstelle an erster Stelle stehen. Denken Sie daran, dass Brennmaterial hoch entzündlich und extrem gefährlich ist, wenn Sie es nicht gemäß den Anweisungen gehandhabt wird. Lesen Sie unbedingt diese Sicherheitsanweisungen, bevor Sie die Feuerstelle in Betrieb nehmen. Diese Sicherheitsanweisungen müssen so lange aufbewahrt werden, wie Sie die Feuerstelle besitzen, und müssen allen Personen, die die Feuerstelle verwenden, zur Verfügung gestellt werden.

- Die Feuerstelle muss ausschließlich auf einer horizontalen und ebenen Fläche verwendet werden.
- Verwenden Sie 70 bis 95 % Bio-Ethanol als Brennstoff und keinen festen Alkohol.
- Füllen Sie das Reservoir nie höher als 1 Zoll vom Rand.
- Die Flamme folgt dem Brennstoff: Verschütteter Brennstoff sollte vor dem Anzünden mit einem trockenen Papiertuch oder einem Lappen aufgewischt werden.
- Verwenden Sie zum Anzünden nur ein verlängertes Feuerzeug oder ein langes Streichholz.
- Füllen Sie die Feuerstelle niemals nach, bewegen Sie sie nicht und berühren Sie sie nicht, während sie brennt oder noch heiß ist.
- Versuchen Sie nicht, das Feuer auszublasen, sondern decken Sie es zum Löschen ab.
- Wenn angezündeter Brennstoff verschüttet wird, ersticken Sie ihn, um ihn zu löschen, oder besprühen Sie ihn mit einem Feuerlöscher.
- Die Feuerstelle sollte niemals von Minderjährigen befüllt werden.
- Lassen Sie eine brennende Feuerstelle niemals unbeaufsichtigt.
- Halten Sie Kinder und Haustiere in einem sicheren Abstand und unter Aufsicht von Erwachsenen.
- Halten Sie brennbare Gegenstände mindestens 3 Fuß von der Feuerstelle entfernt, wenn sie angezündet oder heiß ist.
- Brennen Sie nicht länger als 1,5 Stunden hintereinander, ohne die Feuerstelle abkühlen zu lassen.
- Öffnen Sie den Brennstoffbehälter nicht in der Nähe eines offenen Feuers.
- Lagern Sie den Brennstoff an einem trockenen, kühlen Ort und mindestens 5 Fuß von der Feuerstelle entfernt.
- Stellen Sie immer sicher, dass die Flaschen fest verschlossen sind und bewahren Sie sie außerhalb der Reichweite von Kindern auf.
- Lassen Sie keinen Brennstoff in der Brennkammer zurück. Die Flamme kann gelöscht werden, aber der Brennstoff muss dann geleert werden.

INSTRUCTIONS



WARNING

Safety should be a priority when operating the fire pit. Remember fire pit fuel is highly flammable and extremely dangerous if not handled according to instructions. Be sure to read this safety instructions prior to operate the fire

pit. These safety instructions must be kept for reference for as long as you own the fire pit and provided to anyone using the fire pit

- Fire pit must be used strictly on horizontal and flat surface.
- Use 70% ~ 95% bio-ethanol as fuel. It is recommended not to burn with solid alcohol.
- Never fill the reservoir higher than 1" inch from the edge.
- Flame follows fuel: spilled fuel should be cleaned with a dry paper towel or a rag before lighting.
- Use only an extended lighter or long match to ignite.
- Never refill, move or touch the fire pit while burning or when it is still hot.
- Cover to extinguish out. Do not attempt to blow out.
- If lit fuel spills, suffocate to extinguish or spray with a fire extinguisher.
- The fire pit should never be activated handler filled by minors.
- Never leave a burning fire pit unattended.
- Keep children and pets at a safe distance and under adult supervision.
- Keep flammable objects at least 3 feet away from fire pit while lit or hot.
- Do not burn longer than 1.5 hours at a time without letting the fire pit cool to the touch.
- Do not open fuel container next to open fire.
- Fuel should be store in a dry, cool place at least 5 feet from fire pit.
- Always confirm bottles are tightly sealed, keep out of reach of children.
- Do not leave unit fuel in burn chamber, Flame can be snuffed out but fuel must then be emptied.